

# À vélo, mets toujours ton casque.

Sur un vélo, porter  
un casque est obligatoire  
si tu as moins de 12 ans.  
Il protège ta tête en cas  
de chute, l'une des parties  
du corps les plus fragiles.



**elliot**  
le Pilote



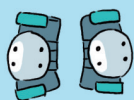
sécurité routière  
tous responsables

# Découvre les conseils d'Elliot pour circuler à vélo en toute sécurité

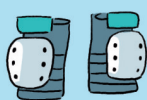
## Bien s'équiper pour se protéger

À vélo, que tu sois conducteur ou que tu sois installé sur le siège-vélo de tes parents, porte toujours un casque et attache-le bien.

Pour te protéger en cas de chute, tu peux aussi porter ces équipements :



Coudières



Genouillères



Pour être bien visible, enfile un gilet jaune rétro réfléchissant



Gants



Protège-poignets

## Être prudent à vélo

Pour circuler en toute sécurité, respecte la signalisation (panneaux, feux...), roule bien à droite, utilise les pistes cyclables et tends le bras pour indiquer de quel côté tu veux tourner.

