



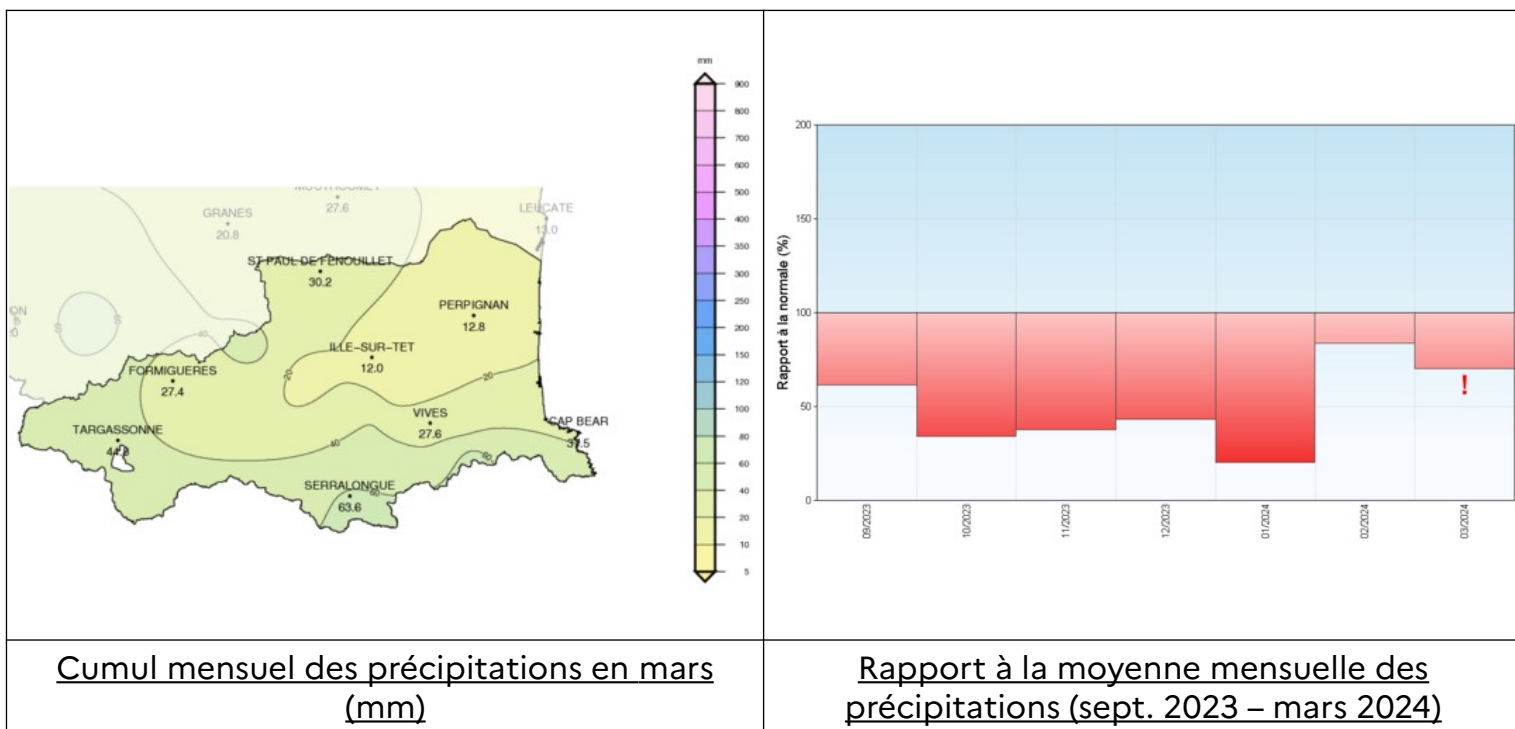
# BULLETIN HYDROLOGIQUE

## DDTM 66

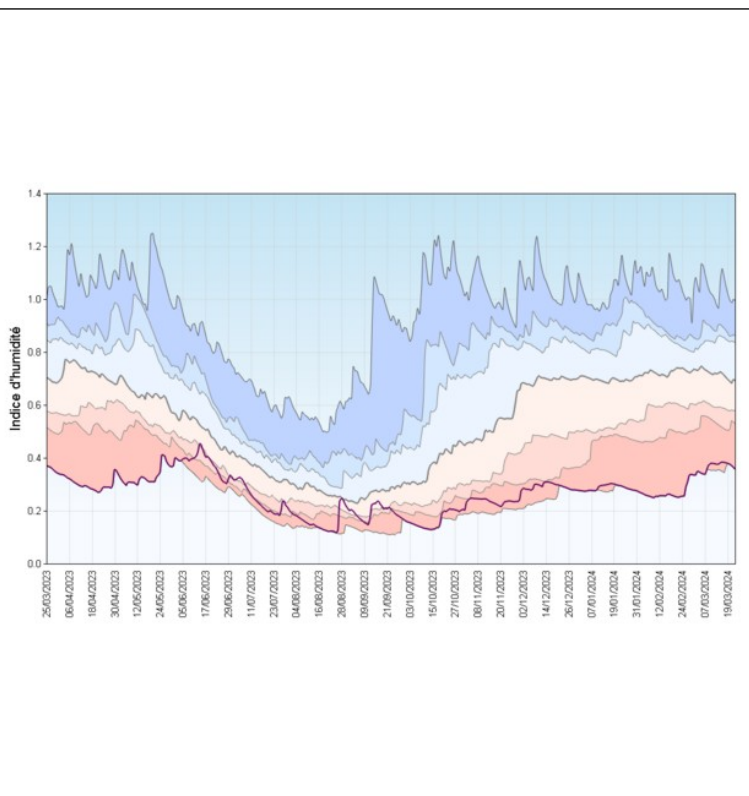
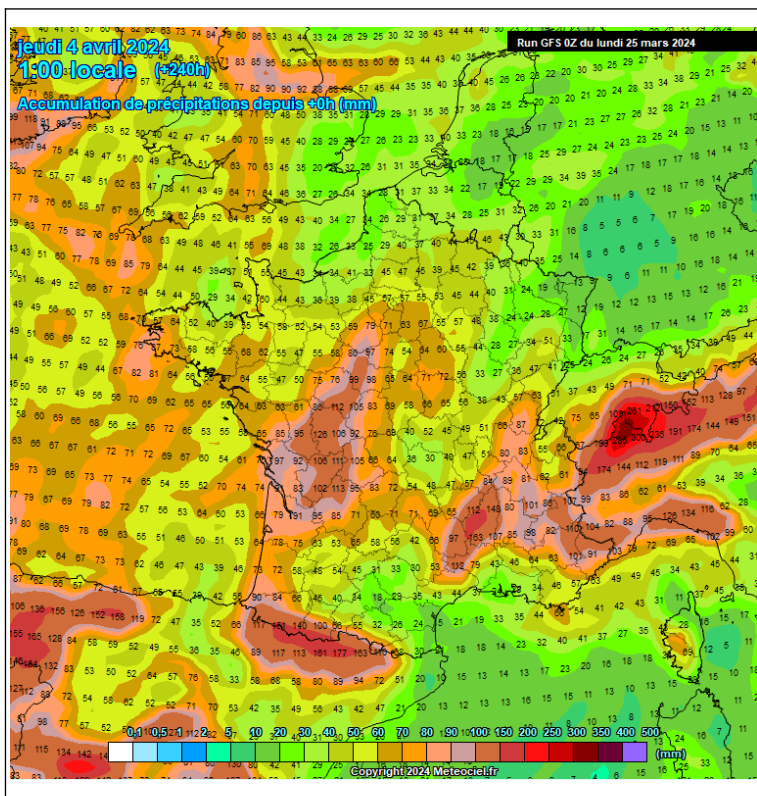
### 25/03/24

## 1. Situation météorologique :

Données jusqu'au 25/03/2024



Sources de données : Meteociel / Météo France



Prévisions météo 10 jours (précipitations)

Indice d'humidité des sols agrégé au niveau départemental (mars 2023 – mars 2024)

Sources de données : Meteociel / Météo France

## 2. Les barrages :

Données du 25/03/2024

Barrages	Capacité max	Stock au 22/03/2024	Flux sortant	Commentaire
Vinça	24,5 Mm <sup>3</sup>	12 Mm <sup>3</sup>	1,6 m <sup>3</sup> /s – rivière 0,3 m <sup>3</sup> /s – canal	/
Agly	27,5 Mm <sup>3</sup>	10,8 Mm <sup>3</sup>	0,4 m <sup>3</sup> /s – sortant 0,0 m <sup>3</sup> /s – sortant déversé	/
Villeneuve de la Raho	17,5 Mm <sup>3</sup>	7,9 Mm <sup>3</sup>	71 l/s	/

Sources de données : CD66 / TOPKAPI (données brutes)

### 3. Les cours d'eau :

Données jusqu'au 25/03/2024

Bassins	Débits quotidiens	Seuil atteint
<b>Agly</b>	1,510 m <sup>3</sup> /s à Saint-Paul-de-Fenouillet 0,752 m <sup>3</sup> /s à Planèzes 0,000 m <sup>3</sup> /s à Mas de Jau	Débits < VIGILANCE (1,60 m <sup>3</sup> /s) Débits < ALERTE RENFORCÉE (0,90 m <sup>3</sup> /s) Débits < CRISE (0,05 m <sup>3</sup> /s)
<b>Têt</b>	4,890 m <sup>3</sup> /s à Joncet 1,730 m <sup>3</sup> /s à Rodès 1,200 m <sup>3</sup> /s à Perpignan	Débits > VIGILANCE (2,40 m <sup>3</sup> /s) Débits < CRISE (1,90 m <sup>3</sup> /s) Débits = ALERTE RENFORCÉE (1,20 m <sup>3</sup> /s)
<b>Tech</b>	1,240 m <sup>3</sup> /s à Arles-sur-Tech 0,911 m <sup>3</sup> /s à l'aval au pont d'Elne	Débits < CRISE (2,70 m <sup>3</sup> /s) Débits < CRISE (1,60 m <sup>3</sup> /s)
<b>Sègre Carol</b>	0,159 m <sup>3</sup> /s Sègre à Ro 3,350 m <sup>3</sup> /s sur le Carol à Porta	Débits > ALERTE (0,15 m <sup>3</sup> /s) Débits > VIGILANCE (1,50 m <sup>3</sup> /s)

Sources de données : Visi'Eau 66 – SPC Med-W (débits) / syndicats de bassins (seuils)

### 4. Les nappes Plio-Quaternaire :

Données jusqu'au 25/03/2024

#### Secteur Côte nord :

Piézomètre Pliocène	État des nappes	Tendance	Commentaires
St-Laurent-de-la-Salanque	CRISE	Stable	/
Le Barcarès – PN3	CRISE	Stable	/
Le Barcarès – PN4	CRISE	Stable	/
Torreilles	CRISE	Stable	/
St-Marie-la-Mer	CRISE	Stable	/
Canet-en-Roussillon	ALERTE	Stable	/

Piézomètre Quaternaire	État des nappes	Tendance	Commentaires
St-Hippolyte	CRISE	Stable	/
Le Barcarès QUA	ALERTE	Stable	/

#### Secteur Côte sud :

Piézomètre Pliocène	État des nappes	Tendance	Commentaires
Argelès-sur-Mer	CRISE	Légère hausse	/
St-Cyprien	CRISE	Légère hausse	/
Canet-en-Roussillon	ALERTE	Stable	/

Piézomètre Quaternaire	État des nappes	Tendance	Commentaires
Alénya	<b>CRISE</b>	Baisse	/

Secteur Agly-Salanque :

Piézomètre Pliocène	État des nappes	Tendance	Commentaires
Salses-le-Chateau	<b>CRISE</b>	Légère baisse	/

Piézomètre Quaternaire	État des nappes	Tendance	Commentaires
St-Hippolyte	<b>CRISE</b>	Stable	/

Secteur Aspres :

Piézomètre Pliocène	État des nappes	Tendance	Commentaires
Terrats	<b>CRISE</b>	Légère baisse	/
Ponteilla	<b>CRISE</b>	Baisse	/

Piézomètre Quaternaire	État des nappes	Tendance	Commentaires
Alénya	<b>CRISE</b>	Baisse	/

Secteur Têt :

Piézomètre Pliocène	État des nappes	Tendance	Commentaires
Millas C2-2	<b>CRISE</b>	Forte baisse	/
Bompas	<b>CRISE</b>	Légère baisse	/
Perpignan	<b>VIGILANCE</b>	Légère baisse	/

Piézomètre Quaternaire	État des nappes	Tendance	Commentaires
Millas C2-1	<b>CRISE</b>	Forte baisse	/

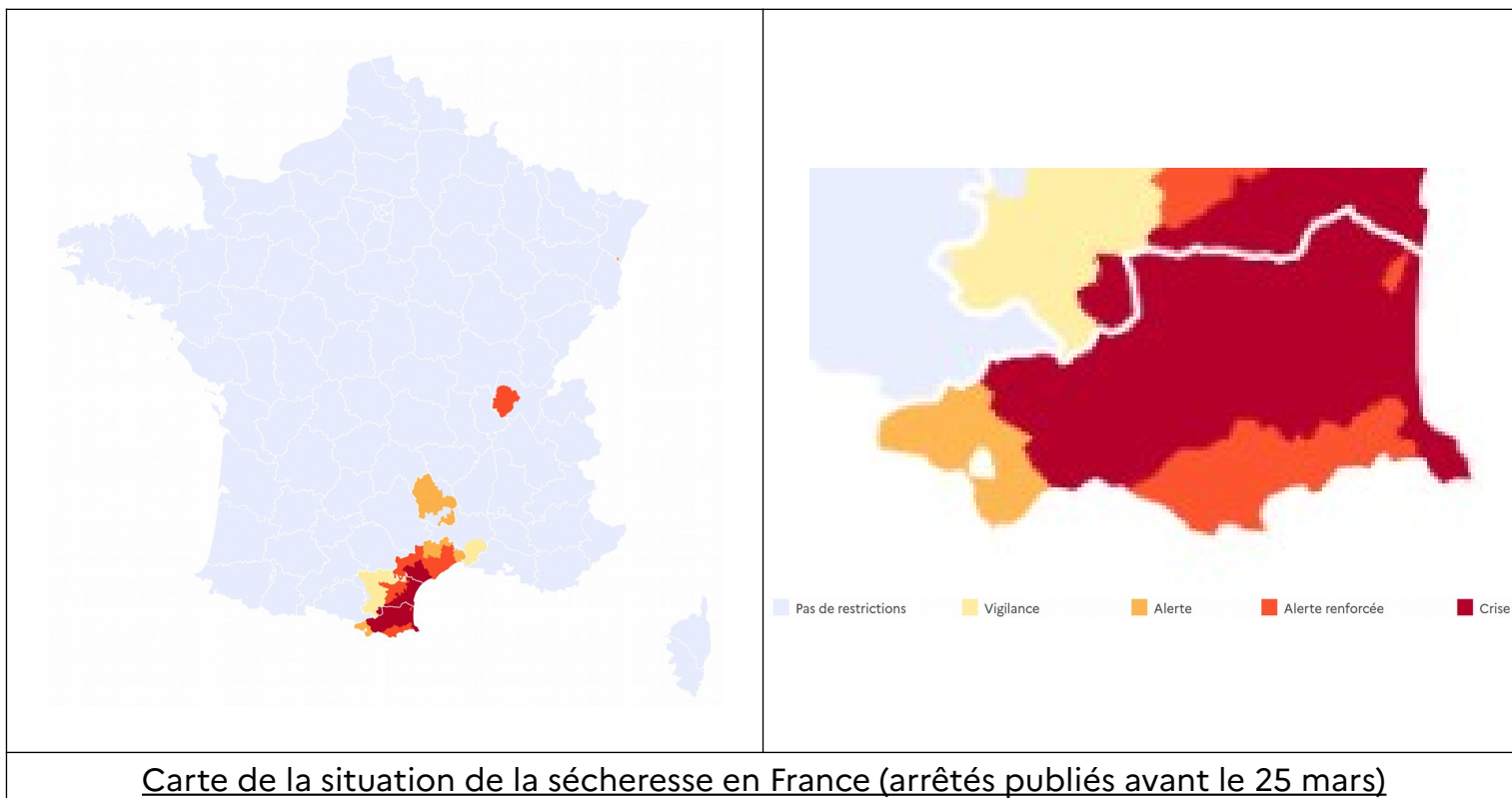
Secteur Tech :

Piézomètre Pliocène	État des nappes	Tendance	Commentaires
St-Génis	<b>CRISE</b>	Stable	/

Piézomètre Quaternaire	État des nappes	Tendance	Commentaires
Ortaffa	<b>CRISE</b>	Légère hausse	/

Sources de données : Visi'Eau 66 / SMNPR / ADES

## 5. Restrictions en cours :



Carte de la situation de la sécheresse en France (arrêtés publiés avant le 25 mars)

Source de données : VigjEau

## 6. Conclusion générale :

### Cours d'eau :

Les précipitations neigeuses des dernières semaines sont en train de fondre avec la rehausse des températures moyennes, ce qui entraîne des débits plus ou moins soutenus en montagne. On retrouve par exemple près de 5 m<sup>3</sup>/s en amont de la Têt. Malgré cela, les débits en rivière demeurent très faibles pour la saison. La situation reste ainsi tendue sur tous les bassins versants du département.

### Nappes :

Absence de recharge hivernale, ou du moins très faible, sur la grande majorité des secteurs (en CRISE), sans réelle dynamique positive observable, et au mieux une stabilité toute relative.