



LIMITES ZONES POTENTIELLEMENT URBANISABLES
AU TITRE DES RISQUES



LIMITES ZONES
NON URBANISABLES

R SECTEURS NON URBANISABLES
R1 ZONE DE STOCKAGE ET DE DEBORDEMENT
PRIVILEGIE DES RIVIERES DE SOREDE,
DU MILOUSSA ET DE SAINT-ANDRE

R2 ZONE DE STOCKAGE A L'INTERIEUR DE
LA ZONE INONDABLE DU TECH

R3 ZONE D'EXPANSION

R4 ZONE EXPOSEE A L'EROSION
DE BERGE OU DE TALUS

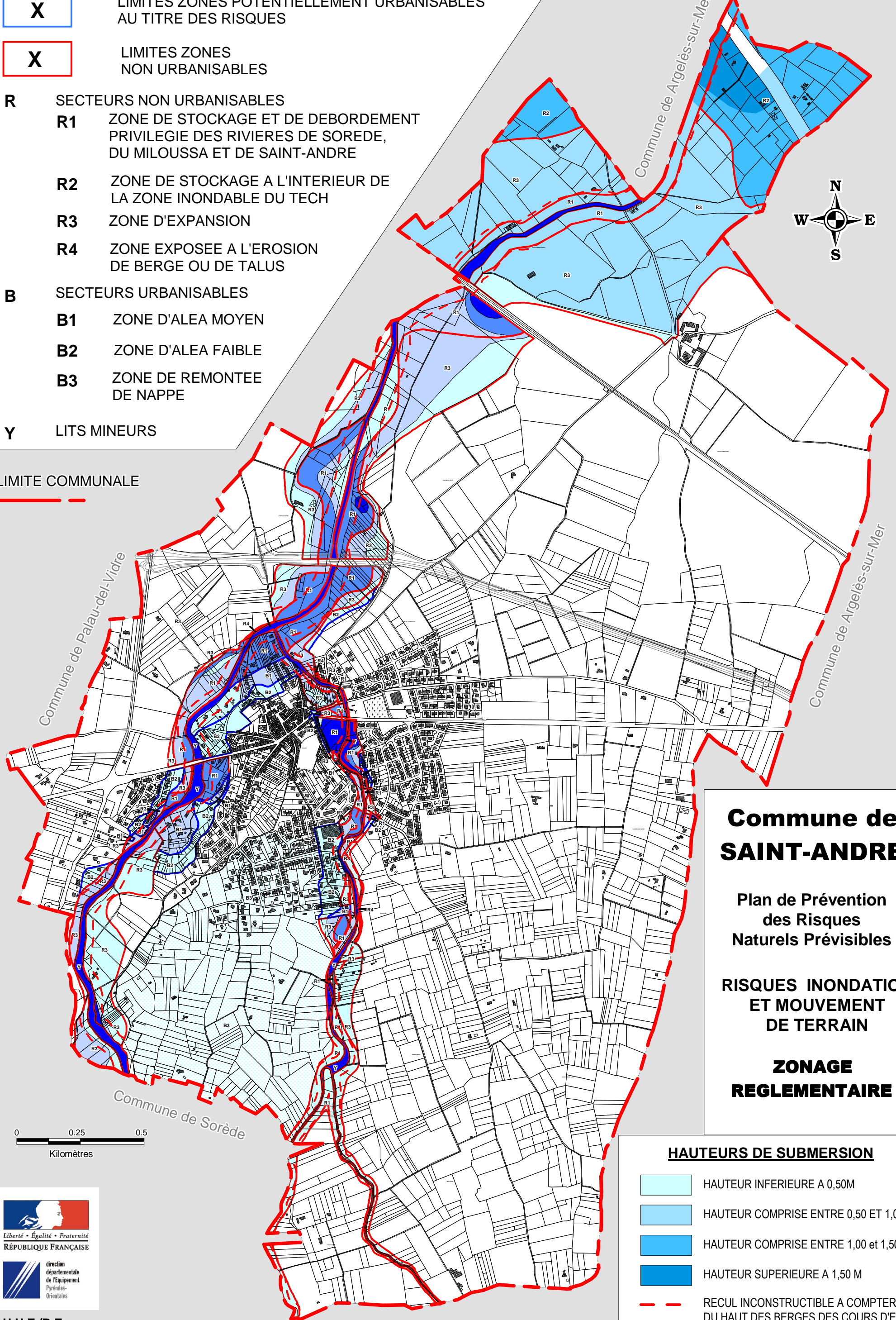
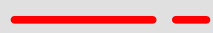
B SECTEURS URBANISABLES
B1 ZONE D'ALEA MOYEN

B2 ZONE D'ALEA FAIBLE

B3 ZONE DE REMONTEE
DE NAPPE

Y LITS MINEURS

LIMITE COMMUNALE



Commune de SAINT-ANDRE

Plan de Prévention
des Risques
Naturels Prévisibles

RISQUES INONDATION
ET MOUVEMENT
DE TERRAIN

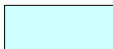




**ZONAGE
REGLEMENTAIRE**

0 0.25 0.5
Kilomètres



S.H.U.E./R.E.

HAUTEURS DE SUBMERSION

-  HAUTEUR INFÉRIEURE A 0,50M
-  HAUTEUR COMPRISE ENTRE 0,50 ET 1,00 M
-  HAUTEUR COMPRISE ENTRE 1,00 et 1,50 M
-  HAUTEUR SUPÉRIEURE A 1,50 M
-  RECUIL INCONSTRUCTIBLE A COMPTER
DU HAUT DES BERGES DES COURS D'EAU

Commune de Argelès-sur-Mer