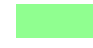


LÉGENDE

 Communes PPR Boulès

 Lit majeur

 Lit majeur exceptionnel


 Lit mineur

 Lit moyen

 Plan d'eau

 Zone potentiellement inondable


 Axe d'écoulement en crue

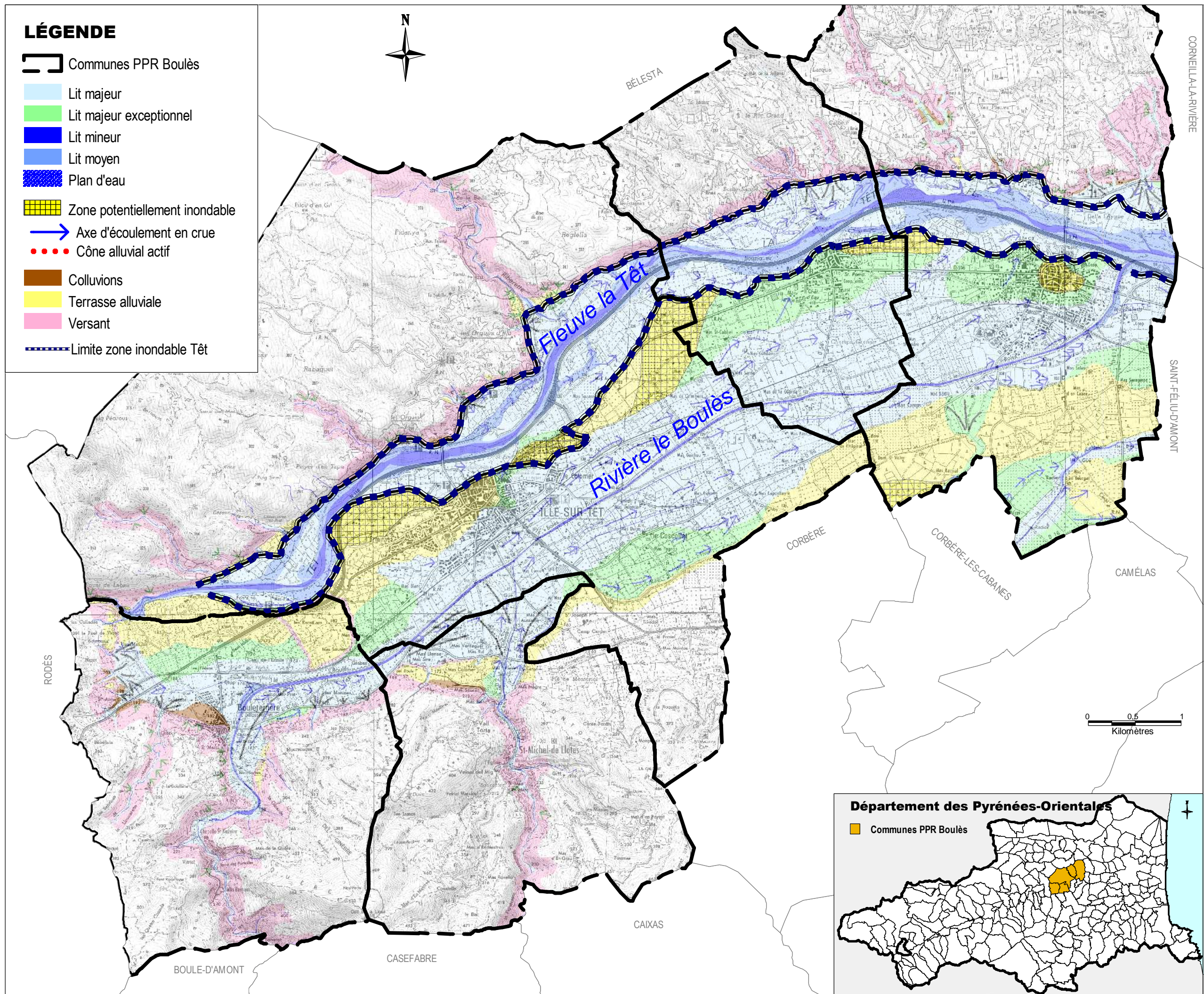
 Cône alluvial actif

 Colluvions

 Terrasse alluviale

 Versant

 Limite zone inondable Têt



Ministère
de l'Écologie,
de l'Énergie,
du Développement
durable
et de la Mer

PPR DU BOULÈS

RISQUE INONDATION

ANALYSE HYDROGÉO- MORPHOLOGIQUE (GINGER 2008)

- Bouleternère
- Ille-sur-Têt
- Millas
- Néfiach
- St-Michel-de-Llotes

Siège Direction :
Bâtiment A
2, rue Jean Richepin
BP 50909
66020 Perpignan cedex
Téléphone : 33 (0) 4 68 38 12 34
Télécopie : 33 (0) 4 68 38 11 29
Courriel : ddtm@pyrenees-orientales.gouv.fr



Direction Départementale
des Territoires et de la Mer
Pyrénées-Orientales

Service de l'Eau et des Risques
Unité Prévention des Risques
Maison de l'Agriculture - Bâtiment F
19, avenue de Grande Bretagne
66025 Perpignan cedex
Téléphone : 04.68.51.95.85
Télécopie : 04 68 51.95.80

