

# Carrière de BAIXAS : Suivi des retombées de poussières

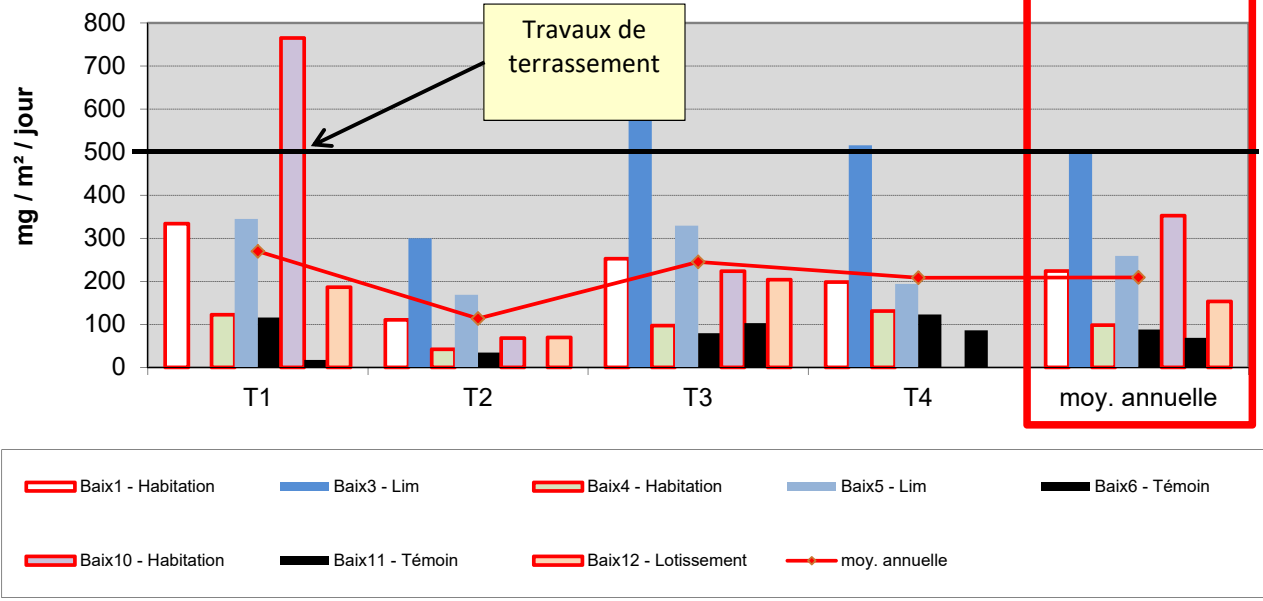
Suivi du site --> JAUGES DE COLLECTE

2018		Poussières minérales résiduelles pendant l'exposition				
mg/m <sup>2</sup> /jour		T1	T2	T3	T4	moy. annuelle
		16-03 au 18-04	21-08 au 19-09	19-09 au 19-10	15-11 au 17-12	
Baix1 - Habitation	b	334	110	253	198	224
Baix3 - Lim	c	-	300	673	516	496
Baix4 - Habitation	b	122	42	97	131	98
Baix5 - Lim	c	345	169	329	194	259
Baix6 - Témoin	a	116	34	79	123	88
Baix10 - Habitation	b	765	68	224	-	352
Baix11 - Témoin	a	17	-	103	86	69
Baix12 - Lotissement	b	186	70	204	-	153
		269	113	245	208	209

Pluies	58 mm	40 mm	273 mm	79 mm	450 mm
Nbre jours pluies	20 j	3 j	13 j	10 j	46 j
Nbre jours vent moyen > 21,5 km/h	30 j	13 j	22 j	7 j	72 j
Nbre jours vent moyen > 50 km/h	4 j		1 j		5 j

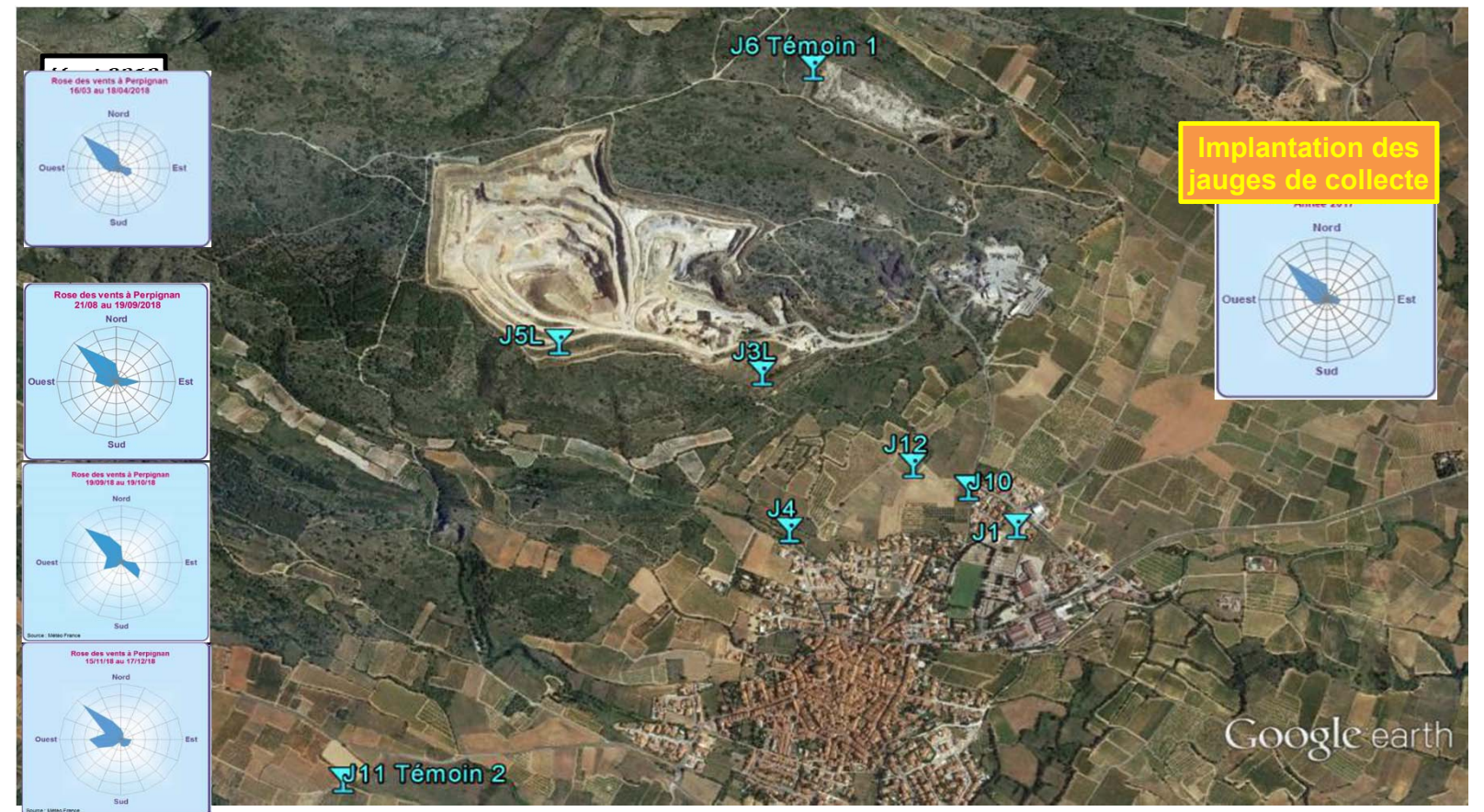
> 500 mg/m<sup>2</sup>/jour = Limite AM 30-09-2016 dépassée

Baixas : suivi du site --> 2018



## ENTREE DES DONNEES

2018	Masse de poussières collectées pendant l'exposition											
	T1			T2			T3			T4		
	16-03 au 18-04			21-08 au 19-09			19-09 au 19-10			15-11 au 17-12		
	Brute	dont Organiques		Brute	dont Organiques	Brute	dont Organiques	Brute	dont Organiques	Brute	dont Organiques	
Baix1 - Habitation	464	130	28%	160	50	31%	308	55	18%	248	50	20%
Baix3 - Lim	-	-	-	326	26	8%	716	43	6%	549	33	6%
Baix4 - Habitation	157	35	22%	124	82	66%	128	31	24%	168	37	22%
Baix5 - Lim	401	56	14%	286	117	41%	374	45	12%	218	24	11%
Baix6 - Témoin	362	246	68%	86	52	60%	126	47	37%	150	27	18%
Baix10 - Habitation	841	76	9%	84	16	19%	257	33	13%	-	#####	-
Baix11 - Témoin	27	10	36%	-	-	-	158	55	35%	115	29	25%
Baix12 - Lotissement	236	50	21%	86	16	19%	237	33	14%	-	#####	-
	355	86	28%	165	51	35%	288	43	20%	241	#####	17%





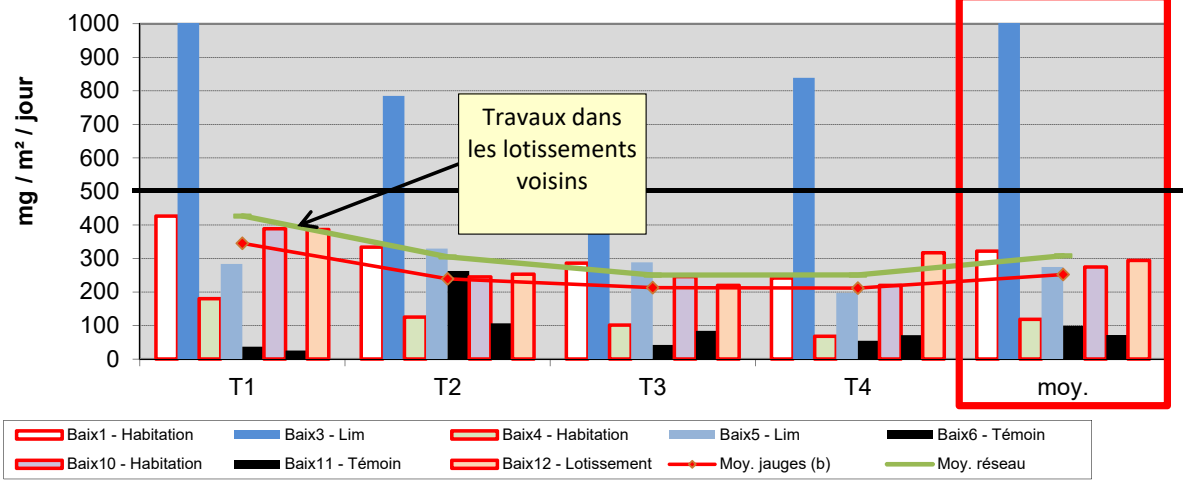
## Carrière de BAIXAS : Suivi des retombées de poussières

Suivi du site --> **JAUGES DE COLLECTE**

2019		Poussières minérales résiduelles pendant l'exposition				
mg/m <sup>2</sup> /jour		T1	T2	T3	T4	moy.
		28-02 au 29-03	28-05 au 27-06	27-08 au 26-09	18-11 au 18-12	
Baix1 - Habitation	b	427	334	286	242	322
Baix3 - Lim	c	1689	785	737	839	1012
Baix4 - Habitation	b	180	125	101	68	119
Baix5 - Lim	c	284	330	288	197	275
Baix6 - Témoin	a	37	263	42	55	99
Baix10 - Habitation	b	389	245	246	220	275
Baix11 - Témoin	a	25	107	84	71	72
Baix12 - Lotissement	b	386	253	220	317	294
Moy. réseau		427	305	251	251	308
Moy. jauges (b)		345	239	213	212	252
Pluies		0 mm	30 mm	71 mm	51 mm	152 mm
Jours de pluies		j	8 j	6 j	10 j	24 j
Vitesse moyenne vents		19,9 km/h	14,7 km/h	13,9 km/h	15,7 km/h	16, km/h
Jours de vents > 22 km/h		21 j	17 j	15 j	21 j	74 j
Jours de vents > 50 km/h		3 j	0 j	1 j	4 j	8 j

> 500 mg/m<sup>2</sup>/jour = Limite AM 30-09-2016 dépassée

### Suivi du site --> 2019



## ENTREE DES DONNEES

Masse de poussières collectées pendant l'exposition												
2019	T1		T2		T3		T4					
	28-02 au 29-03		28-05 au 27-06		27-08 au 26-09		18-11 au 18-12					
	Brute	dont Organiques	Brute	dont Organiques	Brute	dont Organiques	Brute	dont Organiques	Brute	dont Organiques	Brute	dont Organiques
Baix1 - Habitation	496	69 (14%)	835	501 (60%)	485	199 (41%)	331	89 (27%)	463	36 (8%)	509	204 (41%)
Baix3 - Lim	1741	52 (3%)	892	107 (12%)	810	73 (9%)	874	35 (4%)	393	47 (12%)	447	208 (46%)
Baix4 - Habitation	212	32 (15%)	236	111 (47%)	166	65 (39%)	88	20 (23%)				
Baix5 - Lim	305	21 (7%)	485	155 (32%)	356	68 (19%)	232	35 (15%)				
Baix6 - Témoin	51	14 (28%)	674	411 (61%)	77	35 (45%)	73	18 (25%)				
Baix10 - Habitation	418	29 (7%)	371	126 (34%)	367	121 (33%)	244	24 (10%)				
Baix11 - Témoin	38	13 (33%)	232	125 (54%)	179	95 (53%)	145	74 (51%)				
Baix12 - Lotissement	444	58 (13%)	347	94 (27%)	293	73 (25%)	382	65 (17%)				

