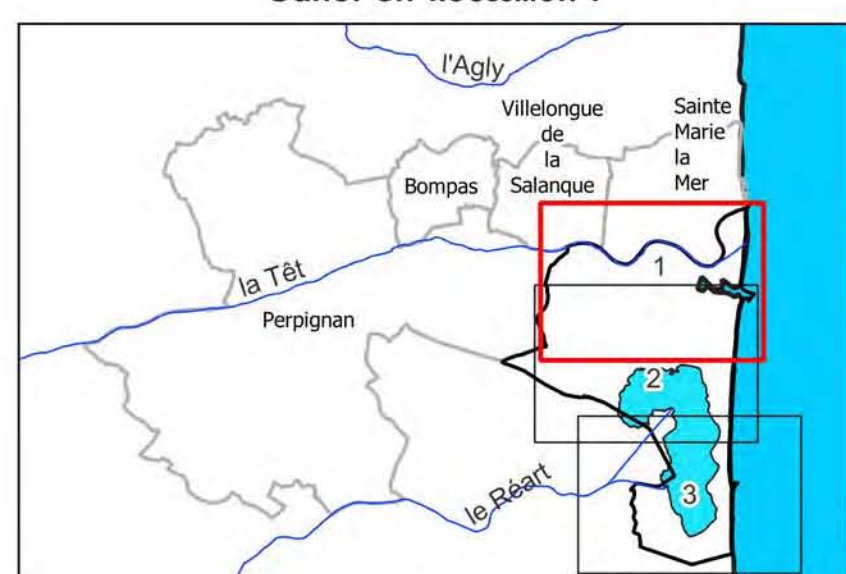


Direction départementale des Territoires
et de la Mer des Pyrénées-Orientales

**Plan de Prévention du Risque Inondation
de la commune de Canet-en-Roussillon**

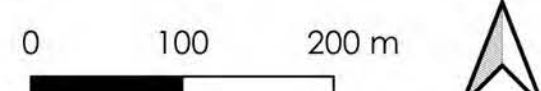
**Règlement graphique
Carte du zonage réglementaire
Canet-en-Roussillon 1**



- | | |
|----------------------------------------------------------------------------------------------------|----------------------------------------------------------------------------------------------------------------------------------|
| Zonage réglementaire | Parcelles cadastrales |
| Vert | ADL |
| Jaune | Limite communale |
| Bleu clair | Cours d'eau |
| Bleu foncé | Lit mineur et surface en eau |
| Orange | Digues ou remblais d'infrastructure classés au titre de la sécurité des ouvrages hydrauliques (décret n°2007-1735 du 11/12/2007) |
| Rouge | |
| Bandes de précaution | |
| Bandes de précaution (sauf sélement, séparation ou bande de précaution de digue ou remblai classé) | |
| Limites de l'urbanisation | |
| Centres urbains | |
| Périurbain | |

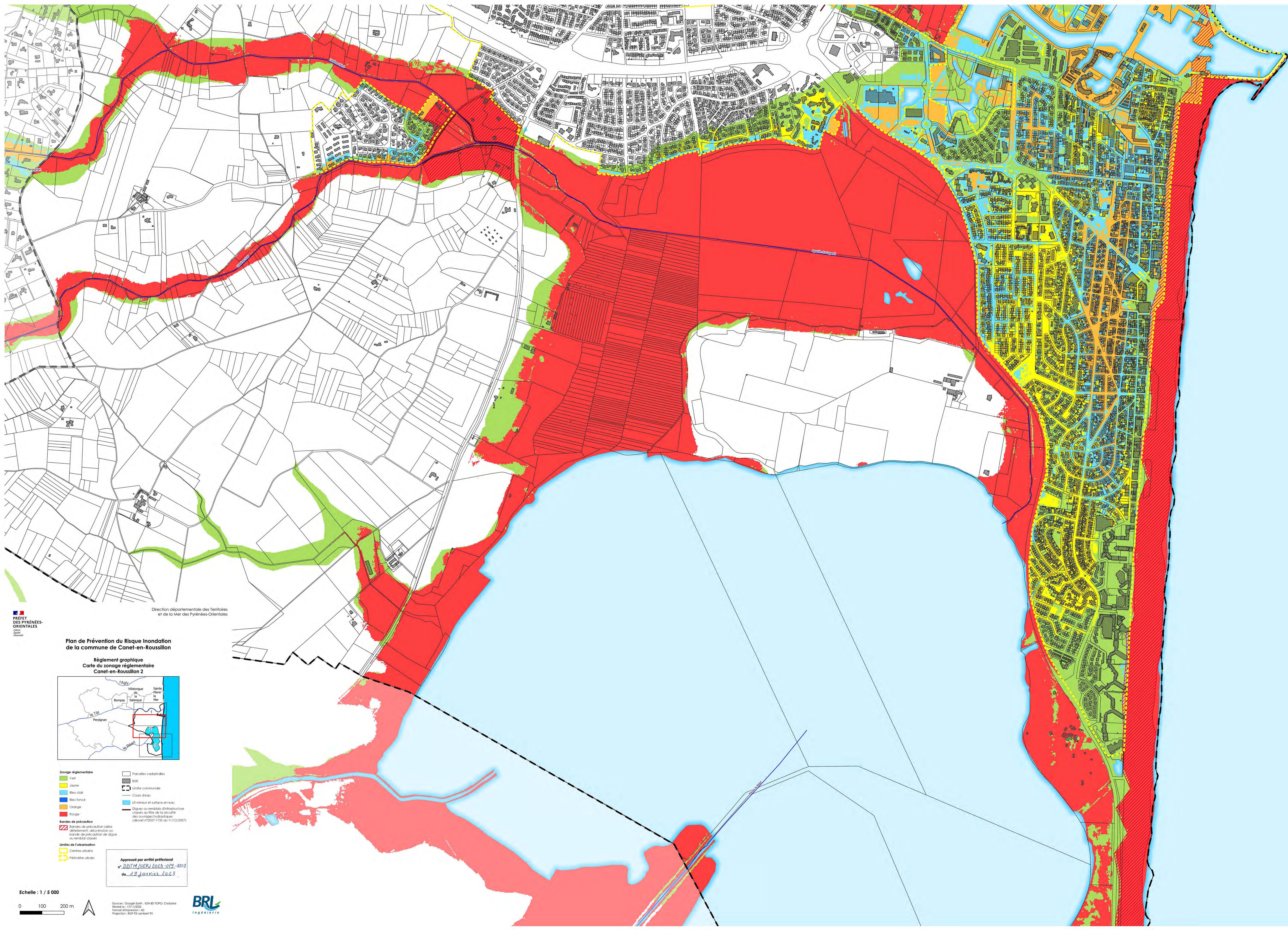
Approuvé par arrêté préfectoral
n° DDIM/SERI 2023-019-001
du 19 janvier 2023

Echelle : 1 / 5 000



Source : Google Earth - IGN BD TOPO, Costat
Métier : 1711 (2020)
Format d'impression : A2
Projection : IGRF 83 (Lambert 93)



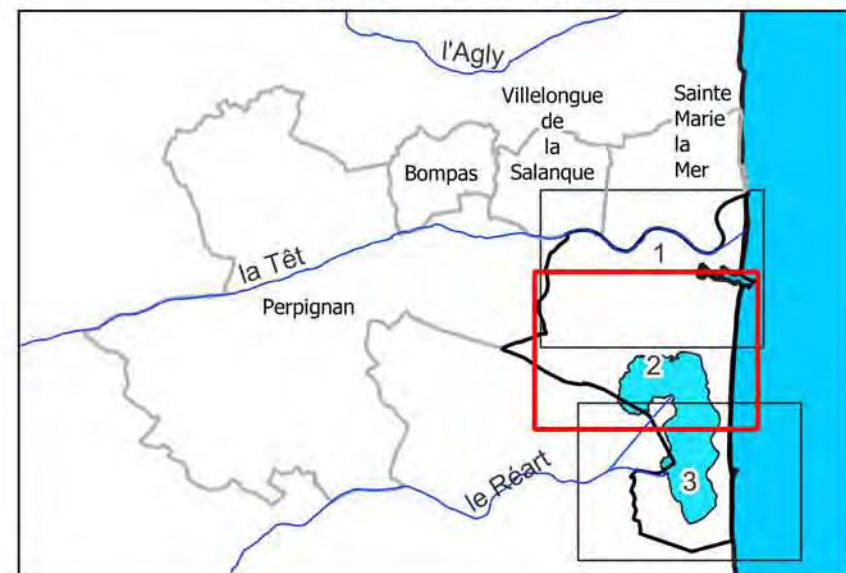


Direction départementale des Territoires
et de la Mer des Pyrénées-Orientales

PRÉFET
DES PYRÉNÉES-
ORIENTALES

**Plan de Prévention du Risque Inondation
de la commune de Canet-en-Roussillon**

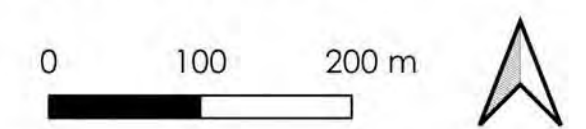
Règlement graphique
Carte du zonage réglementaire
Canet-en-Roussillon 2



- | | |
|---------------------------------------------------------------------------------------------------------------|----------------------------------------------------------------------------------------------------------------------------------|
| Zonage réglementaire | Parcelles cadastrales |
| Vert | Bois |
| Jaune | Limite communale |
| Bleu clair | Cours d'eau |
| Bleu foncé | Lit mineur et surface en eau |
| Orange | Digues ou remblais d'infrastructure classés au titre de la sécurité des ouvrages hydrauliques (décret n°2007-1735 du 11/12/2007) |
| Rouge | |
| Bandes de précaution (selon règlement, avec mention ou bande de précaution de digue ou remblai classé) | |
| Limites de l'urbanisation | |
| Centres urbains | |
| Péri-mètre urbain | |

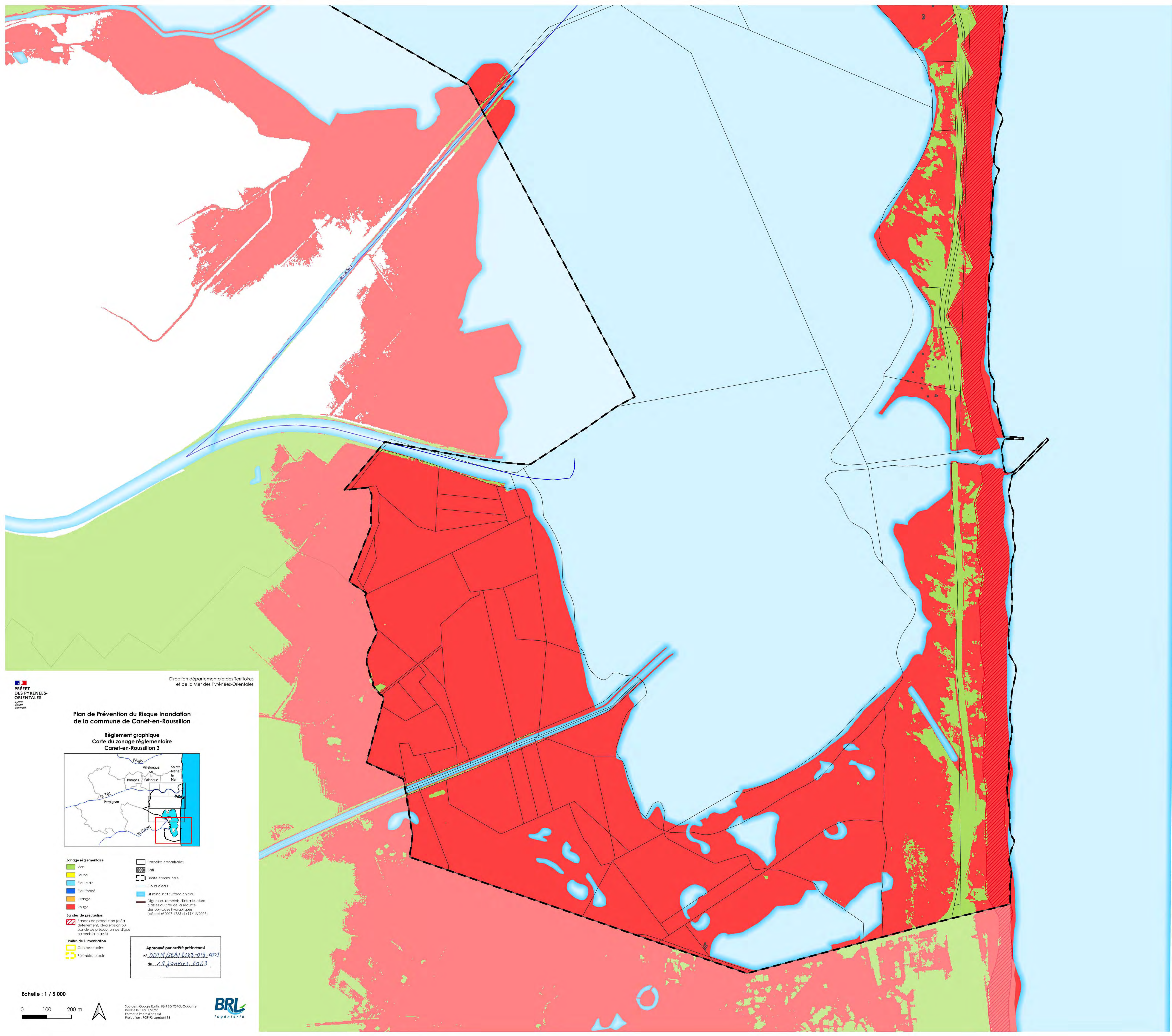
Approuvé par arrêté préfectoral
n° DDTM/SEBJ 2023-014 du 17 janvier 2023

Echelle : 1 / 5 000



Sources : Google Earth, IGN BD TOPO, Costatix
Média : 1/11/2023
Format d'impression : A0
Projection : ICR 83 (Lambert 93)

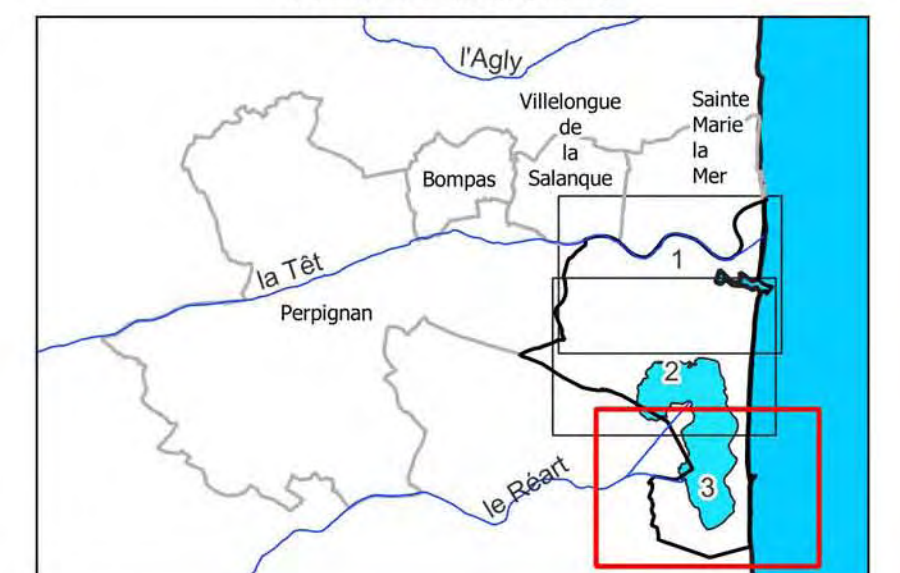




PRÉFET
 DES PYRÉNÉES-
 ORIENTALES
Cher
 Département

Direction départementale des Territoires
 et de la Mer des Pyrénées-Orientales

**Plan de Prévention du Risque Inondation
 de la commune de Canet-en-Roussillon**
Règlement graphique
Carte du zonage réglementaire
Canet-en-Roussillon 3



- | | |
|----------------------------------------------------------------------------------------------------------------------------------------------------------------------------------------------------|-----------------------------------------------------------------------------------------------------------------------------------------------------------------------------------------------------------------------------------|
| Zonage réglementaire
Vert
Jaune
Bleu clair
Bleu foncé
Orange
Rouge
Bandes de précaution (selon règlement, direction ou bande de précaution de digue ou remblai classé) | Parcelles cadastrales
R01
Limite communale
Cours d'eau
Lit mineur et surface en eau
Digue ou remblai d'infrastructure classés au titre de la sécurité des ouvrages hydrauliques (décret n°2007-1735 du 11/12/2007) |
| Limites de l'urbanisation
Centres urbains
Périmètre urbain | Approuvé par arrêté préfectoral
n° <u>DDIM/5ER/2023-01-001</u>
du <u>19 janvier 2023</u> |