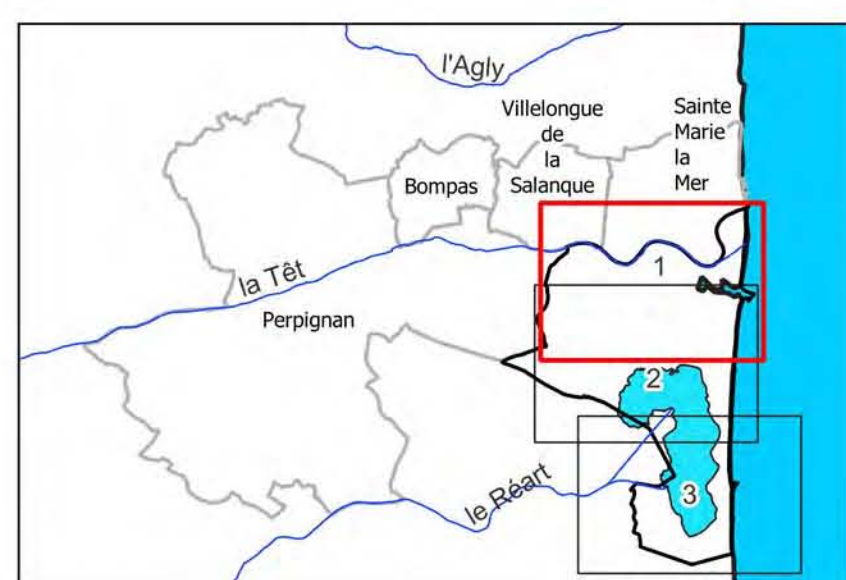


Direction départementale des Territoires
et de la Mer des Pyrénées-Orientales

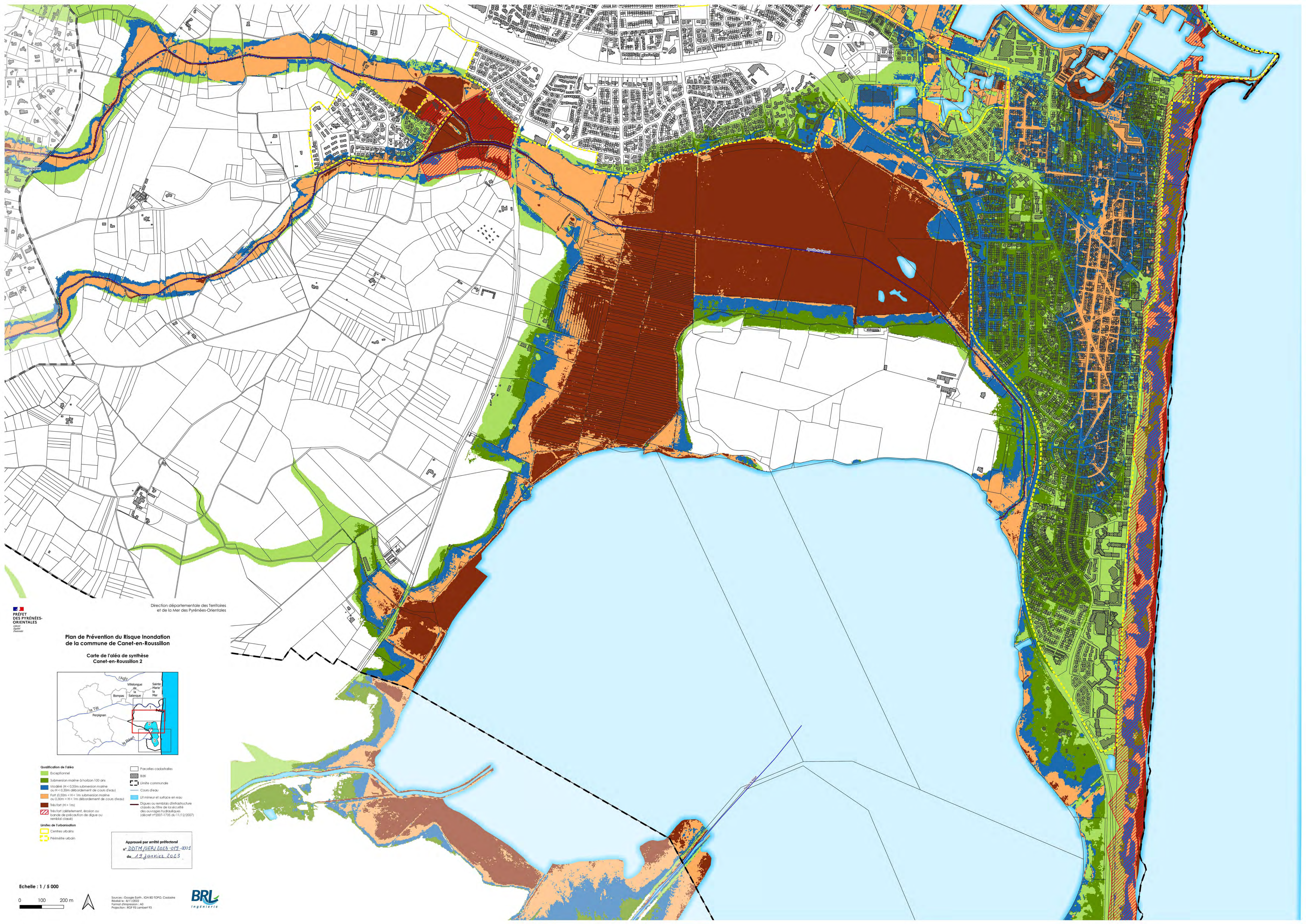
**Plan de Prévention du Risque Inondation
de la commune de Canet-en-Roussillon**

**Carte de l'aide de synthèse
Canet-en-Roussillon 1**



- | | |
|---|---|
| <p>Qualification de l'aide</p> <ul style="list-style-type: none"> ■ Exceptionnel ■ Submersion marine à horizon 100 ans ■ Modéré (H < 0,50m submersion marine ou H < 0,30m débordement de cours d'eau) ■ Fort (0,50m < H < 1m submersion marine ou 0,30m < H < 1m débordement de cours d'eau) ■ Très fort (H > 1m) ■ Très fort (différentiel, décision ou bande de précaution de digue ou ventée classée) <p>Limites de l'urbanisation</p> <ul style="list-style-type: none"> Centres urbains Périmètre urbain | <ul style="list-style-type: none"> Parcelles cadastrales Bât Limite communale Cours d'eau ■ Lit mineur et surface en eau Digue ou remblai d'infrastructure classés ou titre de la sécurité des ouvrages hydrauliques (décret n°2007-1735 du 11/12/2007) |
|---|---|

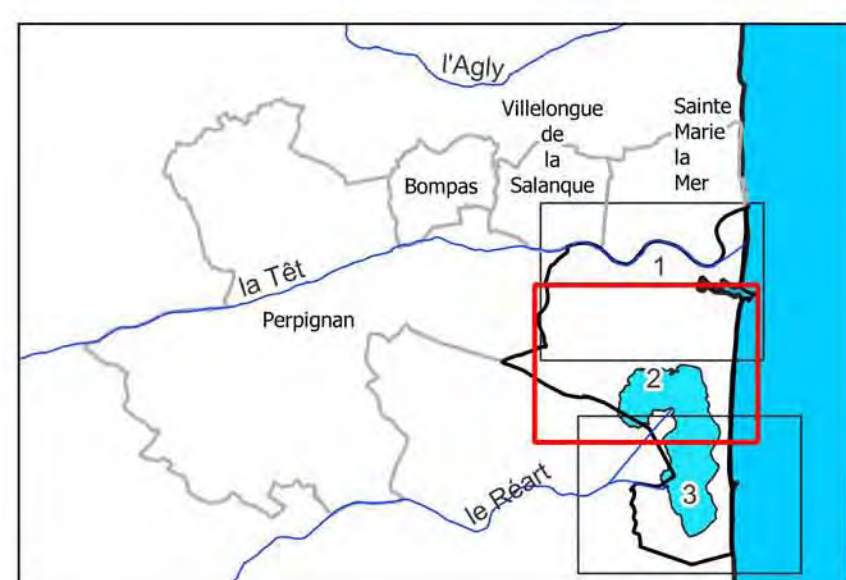
Approuvé par arrêté préfectoral
n° DDIM/SERI 2023-019 - 0001
du 19 janvier 2023



Direction départementale des Territoires
et de la Mer des Pyrénées-Orientales

**Plan de Prévention du Risque Inondation
de la commune de Canet-en-Roussillon**

Carte de l'aléa de synthèse
Canet-en-Roussillon 2

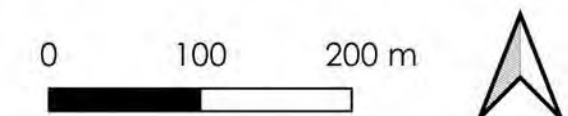


- | | |
|---|--|
| <ul style="list-style-type: none"> ■ Exceptionnel ■ Submersion marine à horizon 100 ans ■ Modéré (H < 0,50m submersion marine ou H < 0,30m débordement de cours d'eau) ■ Fort (0,50m < H < 1m submersion marine ou 0,30m < H < 1m débordement de cours d'eau) ■ Très fort (H > 1m) ■ Très fort (défillement, écoulement ou bordée de précipitation de digue ou ventils ciblés) | <ul style="list-style-type: none"> Parcelles cadastrales Bât Limite communale Cours d'eau Lit mineur et surface en eau Digues ou remblais d'infrastructure classés ou filin de la sécurité des ouvrages hydrauliques (décret n°2007-1735 du 11/12/2007) |
|---|--|

- Limites de l'urbanisation**
- Centres urbains
 - Périmètre urbain

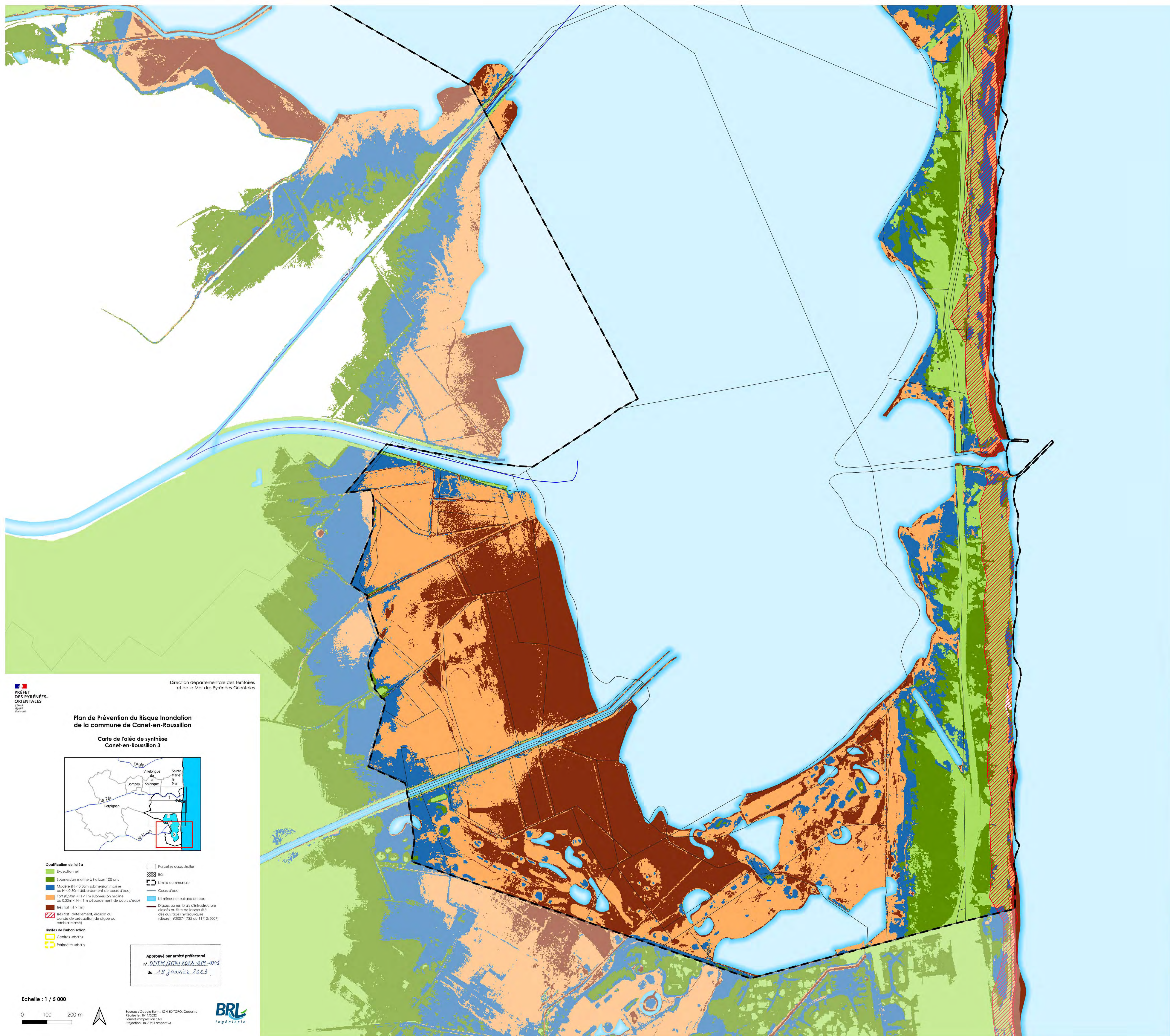
Approuvé par arrêté préfectoral
n° DDTM/SEKI/2023-074 - 0001
du 19 janvier 2023

Echelle : 1 / 5 000



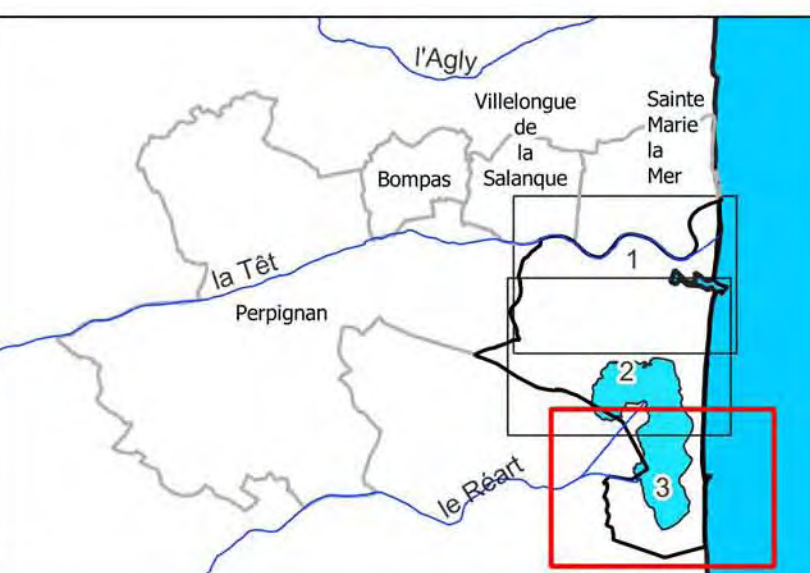
Source : Google Earth, IGN BD TOPO, Coastline
Média : 30/1/2022
Format d'impression : A2
Projection : ICR 83 Lambert 93





Direction départementale des Territoires et de la Mer des Pyrénées-Orientales

Plan de Prévention du Risque Inondation de la commune de Canet-en-Roussillon
 Carte de l'aléa de synthèse Canet-en-Roussillon 3



- | | |
|--|--|
| <ul style="list-style-type: none"> ■ Exceptionnel ■ Submersion marine à horizon 100 ans ■ Modéré (H < 0,50m submersion marine ou H < 0,30m débordement de cours d'eau) ■ Fort (0,50m < H < 1m submersion marine ou 0,30m < H < 1m débordement de cours d'eau) ■ Très fort (H > 1m) Très fort (définitivement, décision ou bande de précaution de digue ou ventée d'essai) | <ul style="list-style-type: none"> Parcelles cadastrales B011 Limite communale Cours d'eau Lit mineur et surface en eau Digues ou remblais d'infrastructure classés ou filés de la sécurité des ouvrages hydrauliques (décret n°2007-1735 du 11/12/2007) |
|--|--|

Limites de l'urbanisation
 Centres urbains
 Périmètre urbain

Approuvé par arrêté préfectoral
 n° DDTMM/SEA/2023-014-0001
 du 19 janvier 2023