

ANNEXE I : Plans d'eau de montagne (Première catégorie piscicole)

Extrait de l'annexe de l'arrêté ministériel du 15 mars 2012 fixant, en application de l'article R. 436-36 du code de l'environnement, la liste des grands lacs intérieurs et des lacs de montagne pour lesquels peut être établie une réglementation spéciale de la pêche et la composition des commissions consultatives :

Liste par département des grands lacs intérieurs et des lacs de montagne pour lesquels peut être établie une réglementation spéciale de la pêche

Département des Pyrénées-Orientales :

- . Lac de retenue des Bouillouses**
- . Lac de retenue de Matemale**
- . Lac de retenue du Puyvalador**
- . Lac de retenue du Lanoux**
- . Lac de retenue du Passet**
- . Tous les lacs de montagne situés à une altitude supérieure à 1 000 mètres**

ANNEXE I : Groupe de lacs et étangs de montagne par massifs

GROUPE de LACS par MASSIF	NOM	Altitude (m)	Superficie Ha
CARLIT	VIVE	2 070	2,97
	NOIR D'EN HAUT	2 070	1,79
	SEC	2 120	3,03
	COUMASSE	2 120	4,47
	LLAT	2 170	10,93
	LONG D'EN HAUT	2 174	5,19
	BAILLEUL	2 210	1,04
	DOUGNES	2 236	3,44
	CASTELLA	2 280	6,04
	COMBEAU	2 300	0,49
	TREBÈNS	2 306	5,31
	SOUBIRANS	2 320	4,25
	LAC DES MARMOTTES ¹	2 350	0,50
	COL ROUGE	2 430	2,20
COUMÈ DE FOURRATS (3)	2 384	0,60	
LA CALME	NOIR D'EN BAS	2 050	3,13
	LONG D'EN BAS	2 070	2,50
	PRADEILLES	1 950	11,25
AUDE	AUDE	2 147	3,44
	BALMETTE	2 050	1,26
	PETIT BOUTASSOUS	2 170	1,00
	GRAND BOUTASSOUS	2 170	1,23
PERIC	ESPARBE	2 170	4,08
	PETITE LLOSE	2 238	2,25
	HARICOT	2 270	0,87
	LAC INFÉRIEUR	2 430	0,81
	LAC DU BAS	2 400	0,91
	LES 3 PRIGUES	2 414	1,20
	GRANDE LLOSE	2 416	3,04
	PETIT BLEU	2 525	2,63
GRAND BLEU	2 531	4,86	
GRAVE	LAC DE LA CORNICHE ²	2 410	0,45
	LAC HAUT ³	2 470	0,48
	GRAVE	2 538	2,73
	PRADET	2 301	1,03
	RACOU	2 170	3,00

GROUPE de LACS par MASSIF	NOM	Altitude (m)	Superficie Ha
CASTEL IZARD	CASTEL IZARD (4)	2 379	1,50
	GOURG des Castels Izard	2 390	1,00
	ROUZET	2 230	4,75
	LANOUZET	2 234	4,00
	FOURRATS	2 460	1,10
	ENCANTADES	2 560	1,00
	ORTE	BALADRA	
	COUME D'OR	2 460	1,50
	FONT VIVE	1 896	3,99
	SERRES DES CHEMINEES	2 580	2,00
	LA MINE	2 400	0,60
	PASSADERES	2 530	1,80
	Orry de laVIGNOLE	2 300	0,60
CAMPOREILS	BASSETTE DE LA LLADURE	2 210	0,65
	BASSETTES AVAL	2 240	0,60
	ETANG DU REFUGE	2 241	4,30
	GRAND CAMPOREILS	2 260	5,66
	PETIT ETANG ROND	2 270	0,30
	ETANG LONG	2 280	1,96
	ETANG ROND	2 300	1,29
	PETIT ROND	2 350	1,00
	ETANG INFÉRIEUR	2 358	1,00
	ETANG SUPÉRIEUR	2 372	0,68
		HERBIERS	2 320
	LE CANARD	2 140	1,50
	BALCERE	1 770	4,58
MADRES	ESTRELLAT	2 010	5,58
	NOIR D'EVOL	2 080	6,30
	ETANG DU CLOT		
CARENCA	GRAND LAC DE CARENCA	2 260	4,95

Légende :

Lacs ou étangs non nommés sur les cartes IGN

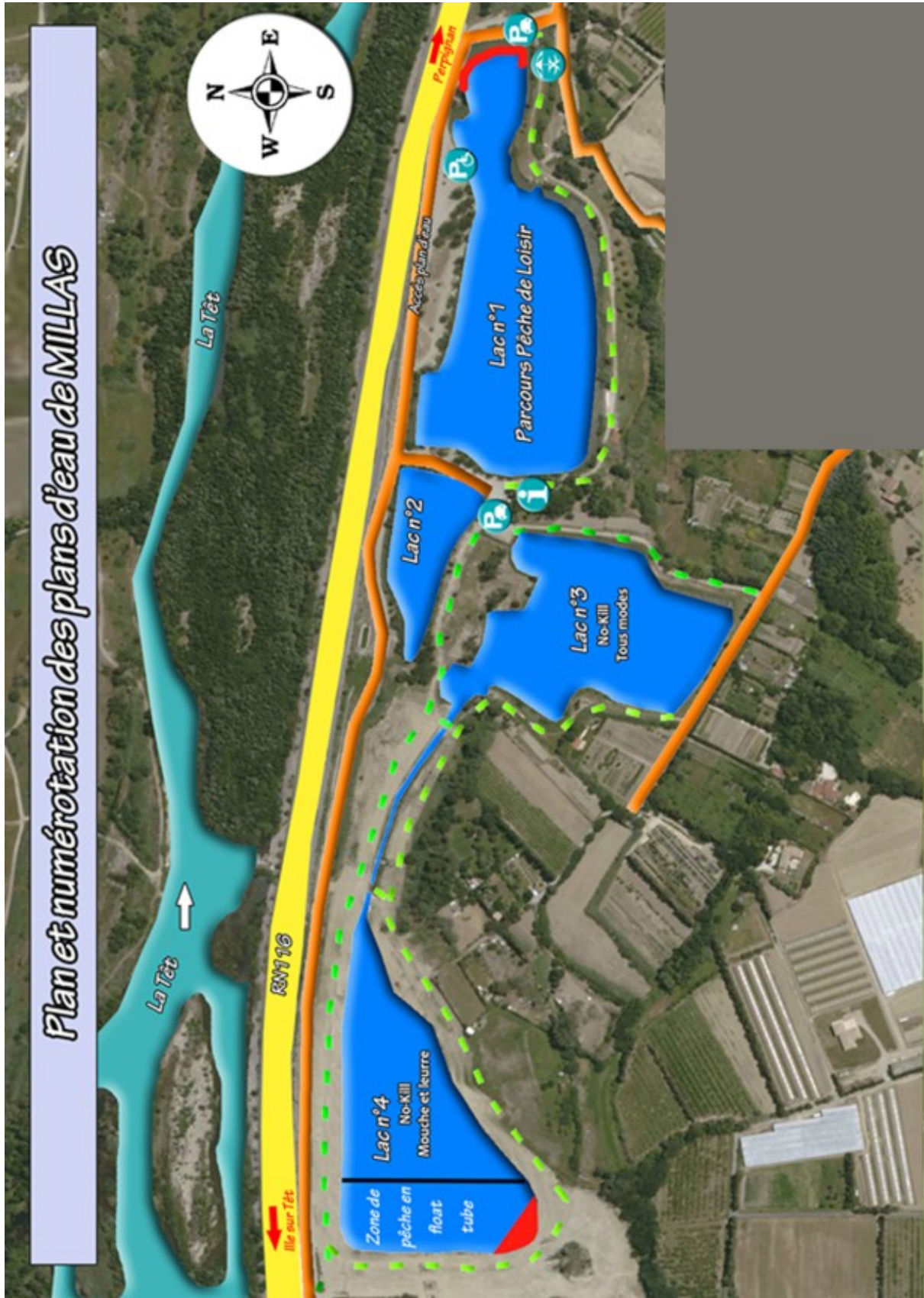
Notes :

- 1 Etang situé 80 / 100 mètres au Nord du Soubirans
- 2 Etang situé 700 mètres au sud du Pradet, au pied de la Serra de Coll Roitg
- 3 Etang situé 400 mètres au sud ouest du Pradet

ANNEXE II : Plan d'eau des Bouzigues à Saint-Feliu d'Avall



ANNEXE II : Plans d'eau de Millas



Plan et numérotation des plans d'eau de MILLAS

ANNEXE II : Plans d'eau de Saillagouse



ANNEXE II : Plan d'eau de Villeneuve-de-la-Raho – Zones de pêche

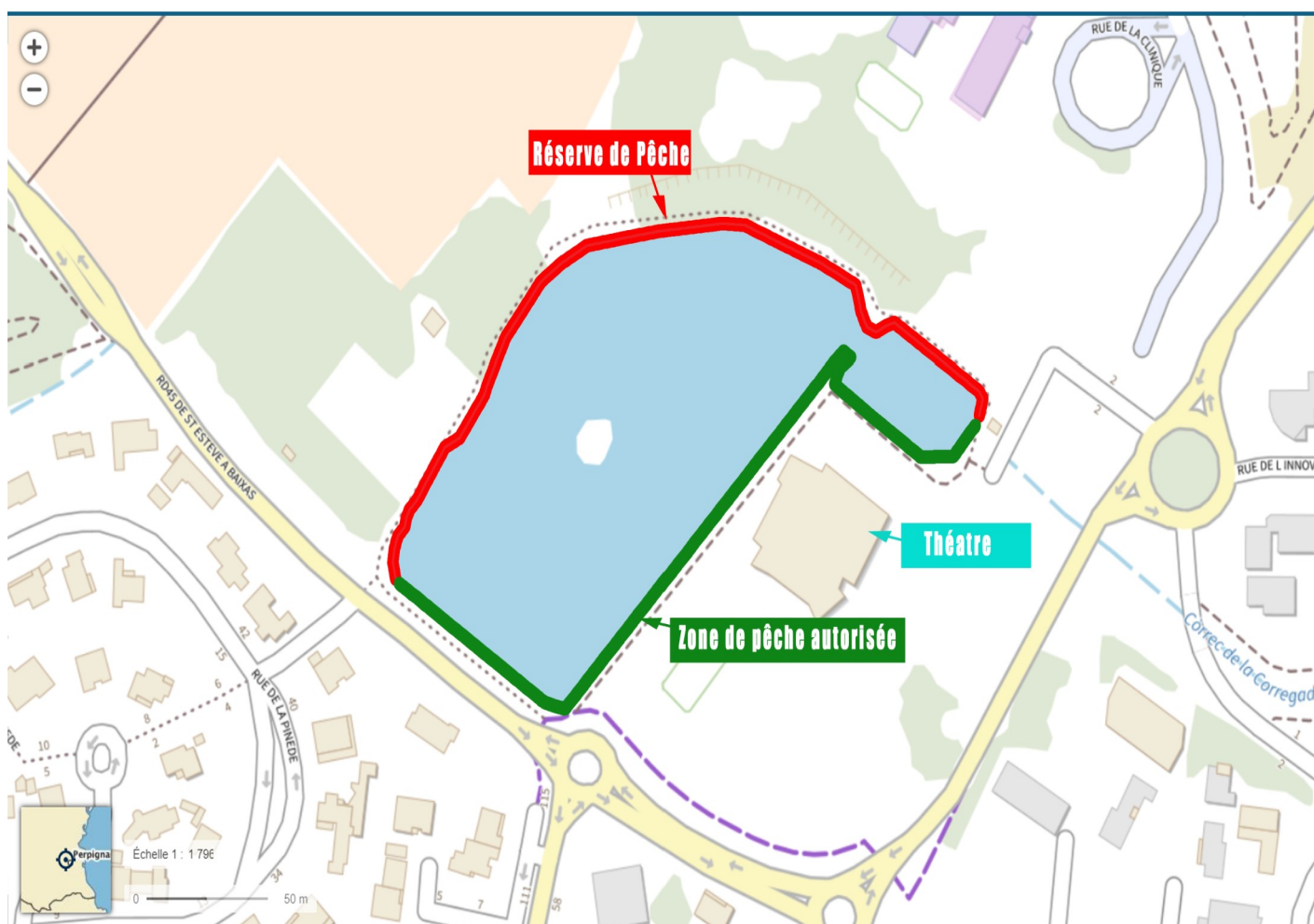


ANNEXE II : Parcours de pêche sur le territoire de la commune de Vinça

Parcours de pêche spécifiques des plans d'eau de Vinça



Localisation de la réserve de pêche “Plan d'eau de Saint Estève”



ANNEXES III : Réserves de pêche en cours d'eau

LISTE DES RESERVES DE PÊCHE EN RIVIERES DE PREMIERE CATEGORIE 2023

		AAPMA	COMMUNE	COURS D'EAU	LONGUEUR EN METRES	LIMITE AMONT	Géographique degrés décimaux Latitude x , Longitude Y	LIMITE AVAL	Géographique degrés décimaux Latitude x , Longitude Y	
VALLEE DU TECH		ARLES SUR TECH	MONTFERRER	LA FOU	630	SORTIE GORGES DE LA FOU	42.457178 , 2.611128	CONFLUENCE AVEC LE TECH	42.452249 , 2.611495	
		PRATS DE MOLLO	PRATS DE MOLLO	LA GUILLEME	900	COL BOURRO	42.410328 , 2.475106	CONFLUENT DU TECH	42.403702 , 2.47776	
		PRATS DE MOLLO	PRATS DE MOLLO	LA FIGUIERE	2300	PONT DE LA RD 74 (EL CENDREU)	42.424342 , 2.496041	CONFLUENT DU TECH	42.410356 , 2.511084	
		AMELIE LES BAINS	AMÉLIE LES BAINS	LE MONDONY	600	LIEU-DIT "LA PISCINE" (en amont du Roc de la Merla)	42.465491 , 2.670642	CASCADE D'HANNIBAL	42.468514 , 2.668897	
		CERET	REYNES	VAILLERE	2500	PONT LIEU DIT "LE MOULIN"	42.478298 , 2.727668	CONFLUENT DU TECH	42.494587 , 2.717295	
		MESSAGE	ST LAURENT DE C	SAINTE LAURENT DE CERDANS	LA QUERA	450	PONT RD 64 LA FORGE DEL MITG	42.403691 , 2.598872	PONT ROUTE DE MANYAQUES	42.407429 , 2.598194
		MESSAGE	ST LAURENT DE C	SAINTE LAURENT DE CERDANS	LA QUERA	770	LE PONT DE CAN LLOBERE RD 3	42.379824 , 2.618335	PONT DU CHÂTEAU DE L'ILE	42.382718 , 2.612208
			SERRALONGUE	SERRALONGUE	LE CASTELL	900	PONT C N° 1 ROUTE DU GRAU	42.400217 , 2.564278	PONT DU VIEUX MOULIN CAN MAGRIA	42.405544 , 2.566701
			SERRALONGUE	SERRALONGUE	LE CASTELL	560	PASSAGE A GUE DE CAN PALAT	42.385588 , 2.552601	CONFLUENCE AVEC LE CORTALS	42.386935 , 2.55715
		SERRALONGUE	LAMANERE	LE LAMANERE	600	PONT AIRE DE PIQUE-NIQUE	42.359963 , 2.519062	PONT ROMAIN DE CAN BOTES	42.361596 , 2.518568	
VALLEE DE LA TET		FONT ROMEU	LES ANGLÉS-ANGOUSTRINE	LA TET	1 200	PASSERELLE DE LLIVIA	42.556867 , 2.007771	CASCADE (Limite communes les Angles, La Llagonne, Angoustrine, Bolquère)	42.556735 , 2.016756	
		FDPMA66	FONTPEDROUSE	LA CARENCA	500	BUTE BOISEE EN RIVE GAUCHE (PIED PIC COUME MITJANE)	42.4436 , 2.200013	LA BASSA (INCLUDE)	42.448369 , 2.201978	
		FDPMA66	THUES ENTRE VALLS	LA TET	300	PONT DE CARENCA DANS LE VILLAGE	42.524997 , 2.22243	PONT RN 116 AVAL DU VILLAGE	42.52486 , 2.225986	
		FDPMA66	OLETTE	L'EVOL	350	PONT ROUGE "TRAVERSE D'OREILLA"	42.55461 , 2.262411	CONFLUENCE AVEC LE CABRILS	42.553335 , 2.266159	
		FDPMA66	OLETTE	L'EVOL	650	AMONT DU PLA DE LA BAILLETTE FONTAINE GROSSE	42.62531 , 2.216061	PASSAGE A GUÉ BUSÉ	42.62265 , 2.221511	
		FDPMA66	NOHÈDES	RIVIÈRE DE NOHÈDES	800	LAC ESTELAT	42.645513 , 2.215491	LES PREMIÈRES CASCADES	42.642806 , 2.222647	
		FDPMA66	SERDINYA	LA TET	50	BARRAGE / PRISE D'EAU SHEM	42.567161 , 2.320037	PONT RD27E	42.567220 , 2.320694	
			SAHORRE	LA ROTJA	250	PRISE D'EAU DE LA PISCICULTURE	42.527539 , 2.362049	LIMITE AVAL DE LA PISCICULTURE	42.528713 , 2.361571	
		MESSAGE	VERNET LES BAINS	CASTEIL	LE CADY	1200	SEUIL / PRISE D'EAU POTABLE	42.527102 , 2.397041	CONFLUENCE CORREC DE LA GUILLA	42.533943 , 2.391336
		MESSAGE	VERNET LES BAINS	CORNELLA DE CONFLENT	LE CADY	700	AU DROIT DU MAS LLECH	42.57768 , 2.375648	PONT DES GRANDES CANALETTES	42.583382 , 2.370313
			RIA PRADES	CONAT	LE CAILLAN	450	PONT DE RUE DU SOLEIL	42.613165 , 2.355854	PONT DE LA RUE DU MOULIN	42.612537 , 2.358656
			RIA PRADES	RIA	LA TÉT	200	PONT DE LA MAIRIE	42.606888 , 2.398341	50 M EN AMONT GOUFFRE DU MOULIN	42.607122 , 2.400715
			RIA PRADES	URBANYA	L'URBANYA	350	PONT DU CHEMIN DE LAS PLANES	42.640500 , 2.303036	PONT ENTRE LE CHEMIN DE SAINT JACQUES ET CELUI DU RIBERAL	42.638047 , 2.305404
			VINCA	FINESTRET	LENTILLA	2600	PRISE D'EAU DU CANAL DE LA PLAINE	42.599645 , 2.512477	PONT DE FINESTRET	42.616142 , 2.510769
			PERPIGNAN	CAUDIES	LE CAUDIES	4300	LES SOURCES	42.551937 , 2.13813	LE MOULIN D'EN BAS	42.568013 , 2.164921
			PERPIGNAN	SANSA	LE CABRILS	1000	LE PONT METALLIQUE	42.618451 , 2.162292	A L'AIRE DE REPOS	42.60242 , 2.169881
	CAPCIR		FORMIGUERES	RIEUTORT	LE RIEUTORT	950	PONT ROUTE DES PISTES	42.656973 , 2.090272	GÎTE LE MOULIN	42.650592 , 2.09425
		FORMIGUERES	FONTRABIOUSE	LE FONTRABIOUSE	900	PONT IMPASSE DES ORRIS	42.636432 , 2.094498	PONT DU CHEMIN DE LAS CLOSES	42.638125 , 2.099778	
		FORMIGUERES	PUYVALADOR	LE GALBE	VARIABLE	PONT R.D. N° 118	42.641785 , 2.113372	PLAN D'EAU DE PUYVALADOR	42.642605 , 2.116815	
		FORMIGUERES	MATEMALE	AUDE	300	PONT ENTRÉE DU VILLAGE	42.585479 , 2.118797	PONT DU PARKING	42.587829 , 2.119558	
		FORMIGUERES	FORMIGUERES	LA LLADURE	180	VIEUX PONT EN RUINE 180 METRES EN AMONT DU PONT DU CAMPING	42.612065 , 2.092908	PONT DU CAMPING	42.613675 , 2.094925	
		FORMIGUERES	FORMIGUERES	LA LLADURE	280	PONT DU CAMI DE LA CITADELLE DIT PONT VIEUX	42.613577 , 2.099422	PONT DE LA RD 118	42.613565 , 2.102696	
			ANGOUSTRINE	ANGOUSTRINE	MESCLAN D'AYGUES	450	DEVERSOIR DU LLAT	42.562892 , 1.97102	CONFLUENCE AVEC L'EMISSAIRE DU SEC	42.559996 , 1.973182
			PORTA	PORTA	CAMPCARDOS	800	PONT DES MOLINES	42.515598 , 1.806856	PRISE D'EAU MICROCENTRALE	42.517805 , 1.816072
CERDAGNE		PORTE PUYMORENS	PORTE-PUYMORENS	RUISSEAU DE FONT VIVES	440	DEPART DE L'ANCIEN TELEPHERIQUE	42.552544 , 1.880743	CONFLUENCE AVEC LE CAROL	42.552259 , 1.874553	
		PORTE PUYMORENS	PORTE-PUYMORENS	LE CAROL	100	PASSERELLE SUR LE CAROL	42.551361 , 1.880586	PLAN D'EAU DU PASSET	42.552404 , 1.870705	
		PORTE PUYMORENS	PORTE-PUYMORENS	RUISSEAU DU PLA	970	SOURCES	42.545997 , 1.84119	CONFLUENCE AVEC LE CAROL	42.545633 , 1.832746	
		SAILLAGOUSE	SAILLAGOUSE / LLO	LE SEGRE	900	PONT DES ESCALDILLES	42.451553 , 2.057995	PONT DE VEDRIGNANS	42.449097 , 2.066971	
		SAILLAGOUSE	SAILLAGOUSE	LE SEGRE	700	ANCIENNE PISCICULTURE	42.457338 , 2.041149	PASSERELLE CAMPING	42.458304 , 2.036047	
		SAILLAGOUSE	EYNE	RIVIERE D'EYNE	700	PONT DE LLO RD33	42.470199 , 2.083095	MAISON DE LA VALLÉE	42.474031 , 2.079503	
		SAILLAGOUSE	EYNE	EAUX VIVES	700	LES SOURCES (LES FONTANALS)	42.4696 , 2.090527	PONT DE LA R.D. 29	42.474076 , 2.079578	
			CAUDIES DE FENOUILLEDES	CAUDIES DE FENOUILLEDES	SAINT JAUME	600	PONT RD9 GORGES SAINT JAUME	42.799198 , 2.383121	PRISE D'EAU DU CANAL DE LAPINOUSE	42.801961 , 2.390524
VALLEE DE L'AGLY		FDPMA66	CASSAGNES	L'AGLY	200	BARRAGE DE L'AGLY	42.746695 , 2.588237	RAVIN DE LA GUICHÈRE	42.750245 , 2.586538	
			SAINT PAUL DE FENOUILLET	L'AGLY	350	200 METRES DU PONT D117	42.81046 , 2.501375	150 METRES DU PONT D117	42.808177 , 2.500945	

ANNEXE IV : Réserves de pêche en plans d'eau

LISTE DES RESERVES DE PÊCHE EN PLANS D'EAU	
Lac le Combau	Sur l'ensemble du lac de Combau
l'Herbier	Sur l'ensemble du lac de l'Herbier
tributaires des lacs du Carlit	Sur l'ensemble des tributaires des lacs du Carlit
Tributaires du Lanoux	Du Lanoux au Lanouzet et du Lanoux au Fourrats
Toutes les arrivées d'eau du Rouzet et depuis le Rouzet jusqu'au Lanoux	
Tributaires du groupe Camporells	Du lac du Refuge (limite amont) au lac dit « Bassette. amont » (limite aval)
Retenue du barrage de Matemale	Lorsque la côte du plan d'eau est inférieure à 1 533 m NGF ;
	Dans la zone de protection de l'ouvrage matérialisée par des bouées, ainsi que depuis la digue sur une limite de 200 mètres en rive droite et 550 mètres en rive gauche
	Tributaires de la retenue du barrage de Matemale pour leur partie comprise entre le chemin qui fait le tour du lac et le lac lui-même
	Pour la rivière Aude, l'interdiction se prolonge sur 300 mètres jusqu'à la passerelle en bois Jusqu'à la date d'ouverture des lacs de montage.
Retenue du barrage de Puyvalador	Depuis la digue ainsi que 50 mètres en amont de celle-ci sur les deux rives Et lorsque la côte du plan d'eau est inférieure à 1413 m NGF
Retenue du barrage des Bouillouses	La pêche est fermée dans les rivières de la Grave (limite amont : la passerelle, limite aval : le plan d'eau) et de la Balmette (limite amont : Confluence déversoir Esparbé, limite aval : confluence avec la Grave), ainsi que dans le plan d'eau des Bouillouses dans l'amont matérialisé pour sa limite aval par des panneaux (borne SNCF n° 0 sur la rive gauche, et borne SNCF n° 4 sur la rive droite).
	Lorsque la côte du plan d'eau est inférieure à 2 009 m NGF

LISTE DES RESERVES DE PÊCHES EN DEUXIEME CATEGORIE	
Lacs de Villeneuve de la Raho	Depuis la digue qui sépare le grand plan d'eau du « lac écologique », ainsi que dans l'anse nautique et 50 mètres en retrait depuis l'origine de la digue du barrage de la porte de Bages, jusqu' à la porte du Stade (voir annexe II)
	Dans le lac écologique de Villeneuve-de-la-Raho (voir annexe II)
Retenue du barrage de l'Agly	Dans la zone de protection de l'ouvrage matérialisée par des bouées en amont du barrage, la pêche est interdite.
	En aval du barrage jusqu'au ravin de la Guichère (sur une longueur de 300 mètres)
	Dans la zone de frayères, une réserve temporaire sur la commune d'Ansignan en rive gauche, protège la reproduction du brochet de l'ouverture de la pêche du brochet au 31 mai (limite amont : du casot situé à l'aval du seuil de retenue des matériaux, limite aval : au retour d'eau du canal d'Ansignan)
Plan d'eau de Saint Féliu d'Avall	Dans la partie Ouest délimitée par des bouées à la fin de la deuxième anse située en rive Nord et Sud
Plan d'eau de Villelongue Dels Monts,	Dans la pointe nord, sur les 200 mètres de la plage de graviers ;
Plans d'eau de Millas,	Plan d'eau n°4 dans l'angle des berges Sud et Ouest (voir annexe II).
	Plan d'eau n°1 dans l'angle des berges Est du début des cyprès à l'enrochement inclus (passerelle incluse)
Plan d'eau des Escoumes	Les deux anses situées en rive droite du plan d'eau des Escoumes (Falaises Canals d'en Macià) délimité par des bouées.
Retenue du barrage de Vinça	200 mètres en amont de la digue sur les deux rives
Plan d'eau de Saint Estève	Toutes les berges à l'exception de la berge sud ouest longeant la RD45 et Sud Est qui longe le Skate Parc, le théâtre, et s'arrête à l'entrée du parking du théâtre de l'Etang.

