



DOCUMENT PROVISOIRE

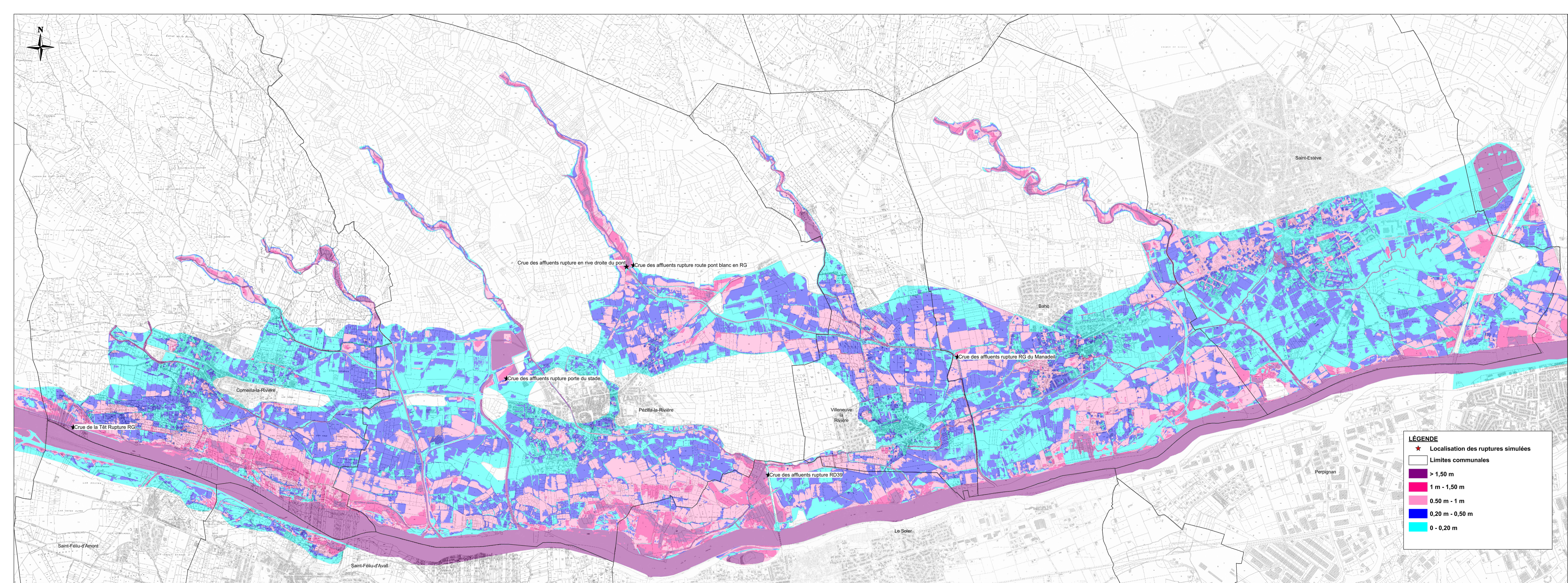
BASSIN VERSANT DE LA TÊT MOYENNE
Communes de
Corneilla-la-Rivière, Pézilla-la-Rivière,
Villeneuve-la-Rivière, Baho et Saint-Estève

**Projet de Plan de Prévention des Risques
Naturels Prévisibles**
Risque Inondation

**Hauteurs d'eau pour les
phénomènes pris en compte**
Echelle : 1/12 500ème

© IGN - BDPARCELLAIRE®

Direction Départementale des Territoires et de la Mer
Service de l'Eau et des Risques



LÉGENDE

- ★ Localisation des ruptures simulées
- Limites communales
- > 1,50 m
- 1 m - 1,50 m
- 0,50 m - 1 m
- 0,20 m - 0,50 m
- 0 - 0,20 m