



DOCUMENT PROVISOIRE

BASSIN VERSANT DE LA TÊT MOYENNE
Communes de
**Corneilla-la-Rivière, Pézilla-la-Rivière,
Villeneuve-la-Rivière, Baho et Saint-Estève**

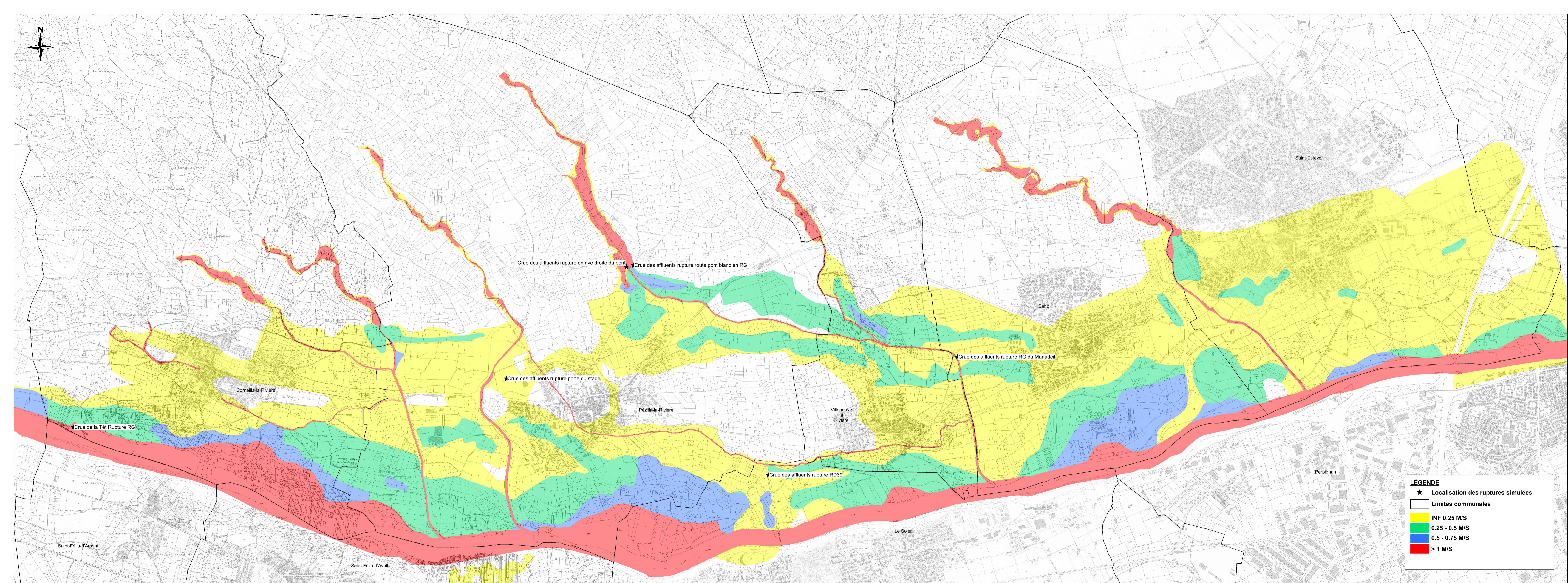
**Projet de Plan de Prévention des Risques
Naturels Prévisibles**

Risque Inondation

**Vitesses pour les
phénomènes pris en compte
Echelle : 1/12 500ème**

© IGN - BDPARCELLAIRE®

Direction Départementale des Territoires et de la Mer
Service de l'Eau et des Risques



LÉGENDE

- ★ Localisation des ruptures simulées
- Limites communales
- INF 0.25 M/S
- 0.25 - 0.5 M/S
- 0.5 - 0.75 M/S
- > 1 M/S