



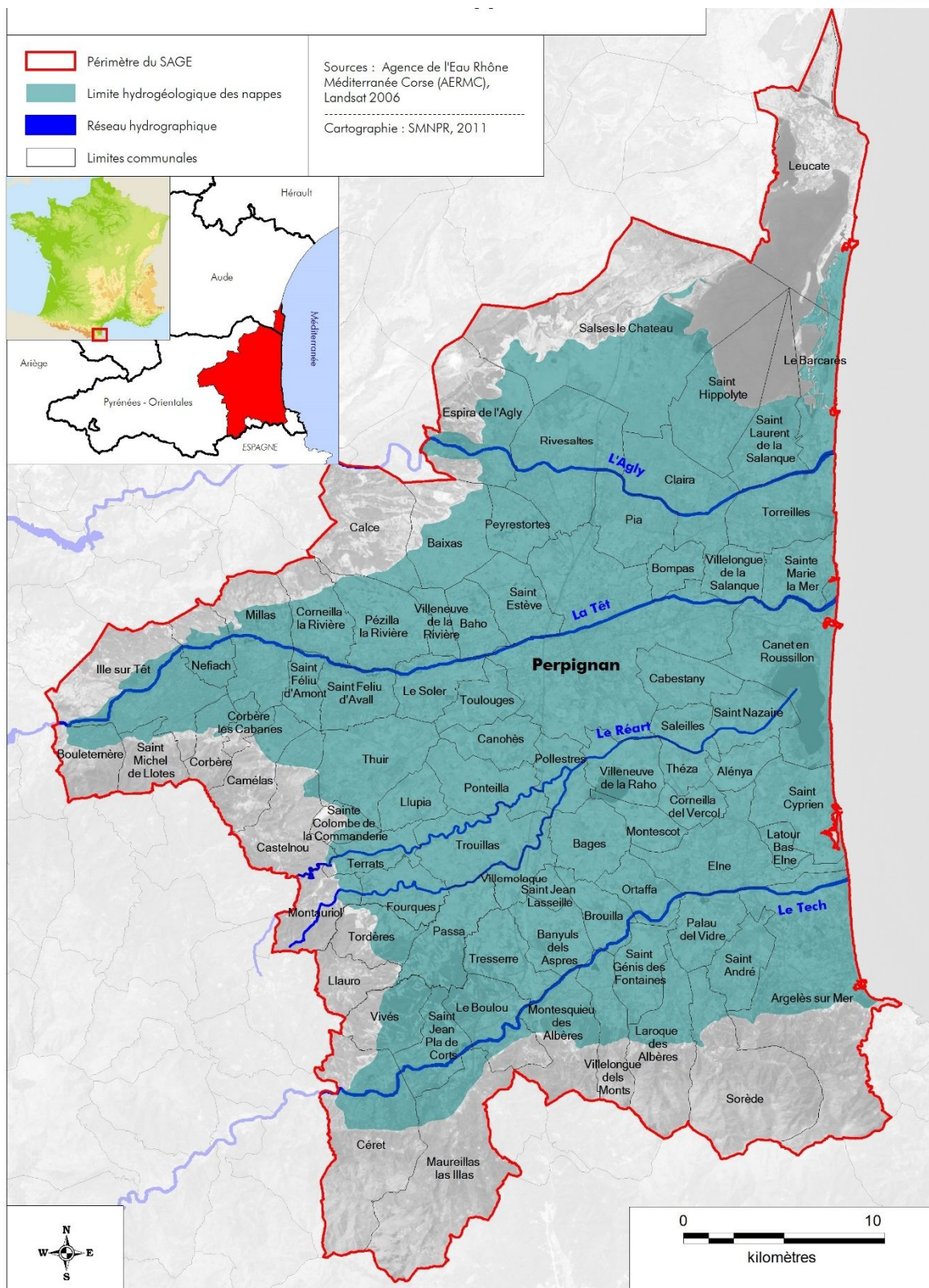
SAGE des nappes du Roussillon

Atlas cartographique

Sommaire de l'atlas cartographique

N° carte	Nom de la carte	Page
Carte 1	Le territoire du SAGE des nappes Plio-quaternaires de la plaine du Roussillon	3
Carte 2	Prélèvements AEP et qualité des nappes Plio-quaternaires	4
Carte 3	Périmètres d'intervention des structures de gestion et des SAGE	5
Carte 4	Périmètres d'intervention des SCoT en Roussillon	6
Carte 5	Ressource en eau globale du territoire du SAGE	7
Carte 6	Extension géographique des terrains plio-quaternaires	8
Carte 7	Capacité d'hébergement touristique	9
Carte 8	Communes alimentées en eau potable par les nappes Plio-quaternaires	10
Carte 9	Sectorisation par Unité de Gestion (UG) de la plaine du Roussillon	11
Carte 10	Estimation des volumes prélevés par Unité de Gestion (UG), par nappe et par usage	12
Carte 11	Piézométrie de la plaine du Roussillon	13
Carte 12	Pesticides – bilan des années 2016-2017	14
Carte 13	Nitrates – bilan de l'année 2017	15
Carte 14	Concentrations en chlorures dans le Pliocène - 2014	16
Carte 15	Réseau de suivi piézométrique des nappes plio-quaternaires du Roussillon	17
Carte 16-a	Proposition de zonage "Géothermie de Minime Importance" – Pliocène	18
Carte 16-b	Proposition de zonage "Géothermie de Minime Importance" - Quaternaire	19
Carte 17	Zones de protection des captages prioritaires	20
Carte 18	Zones de sauvegarde	21
Carte 18-a	Zones de sauvegarde – détail – Espira de l'Agly	22
Carte 18-b	Zones de sauvegarde – détail – Clairà	23
Carte 18-c	Zones de sauvegarde – détail – Saint Laurent de la Salanque	24
Carte 18-d	Zones de sauvegarde – détail – Villelongue de la Salanque / Sainte Marie la Mer	25
Carte 18-e	Zones de sauvegarde – détail – Canet en Roussillon	26
Carte 18-f	Zones de sauvegarde – détail – Ille sur Têt	27
Carte 18-g	Zones de sauvegarde – détail – Néfiach	28
Carte 18-h	Zones de sauvegarde – détail – Millas	29
Carte 18-i	Zones de sauvegarde – détail – Le Soler	30
Carte 18-j	Zones de sauvegarde – détail – Pollestres	31
Carte 18-k	Zones de sauvegarde – détail – Saleilles / Villeneuve de la Raho / Théza	32
Carte 18-l	Zones de sauvegarde – détail – Montescot	33
Carte 18-m	Zones de sauvegarde – détail – Elne	34
Carte 18-n	Zones de sauvegarde – détail – Latour Bas Elne / Saint Cyprien	35
Carte 18-o	Zones de sauvegarde – détail – Céret / Maureillas las Illas	36
Carte 18-p	Zones de sauvegarde – détail – Le Boulou	37
Carte 18-q	Zones de sauvegarde – détail – Ortaffa	38
Carte 18-r	Zones de sauvegarde – détail – La Massane	39

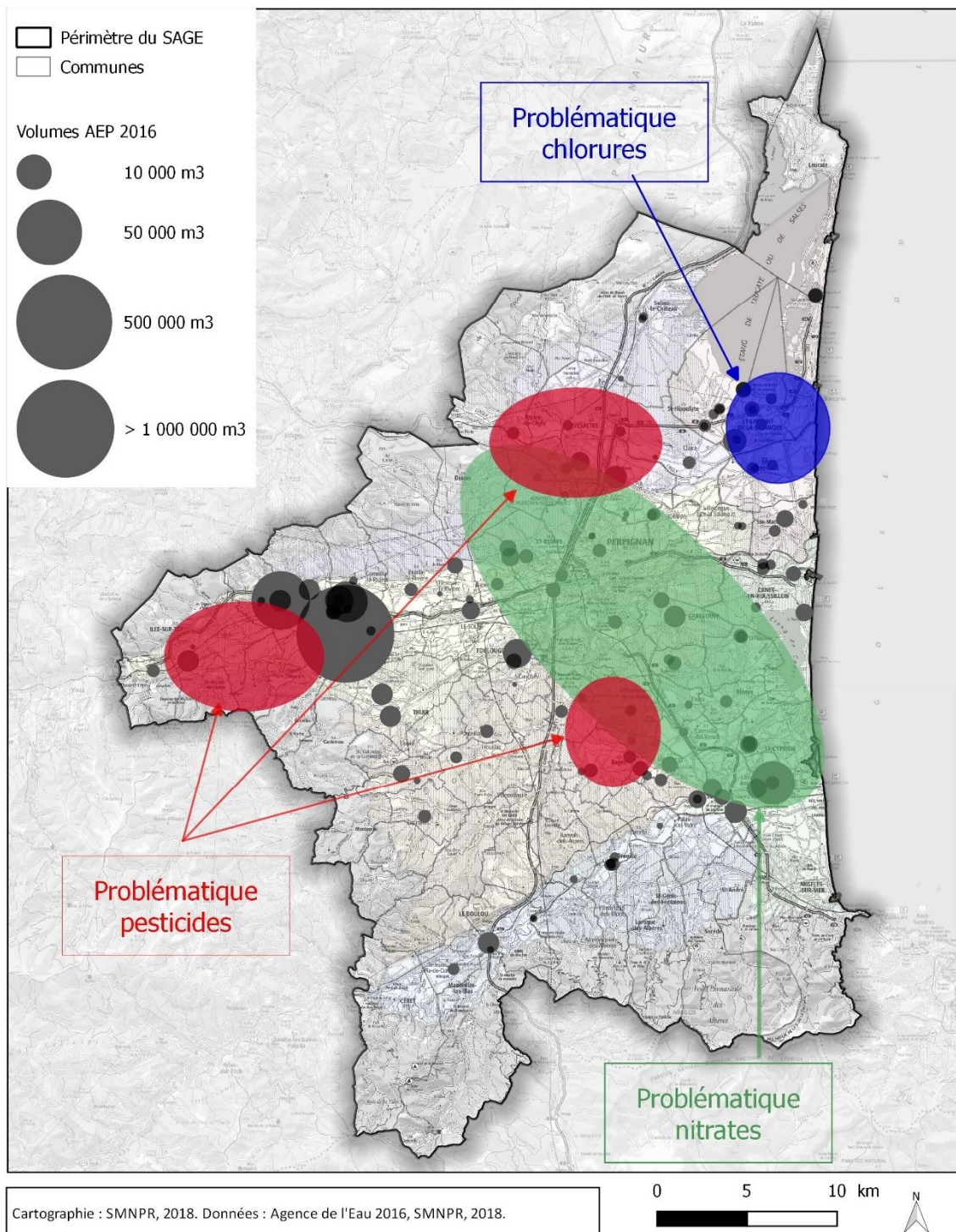
Carte 1

Présentation du territoire du
SAGE des nappes du Roussillon

Carte 2

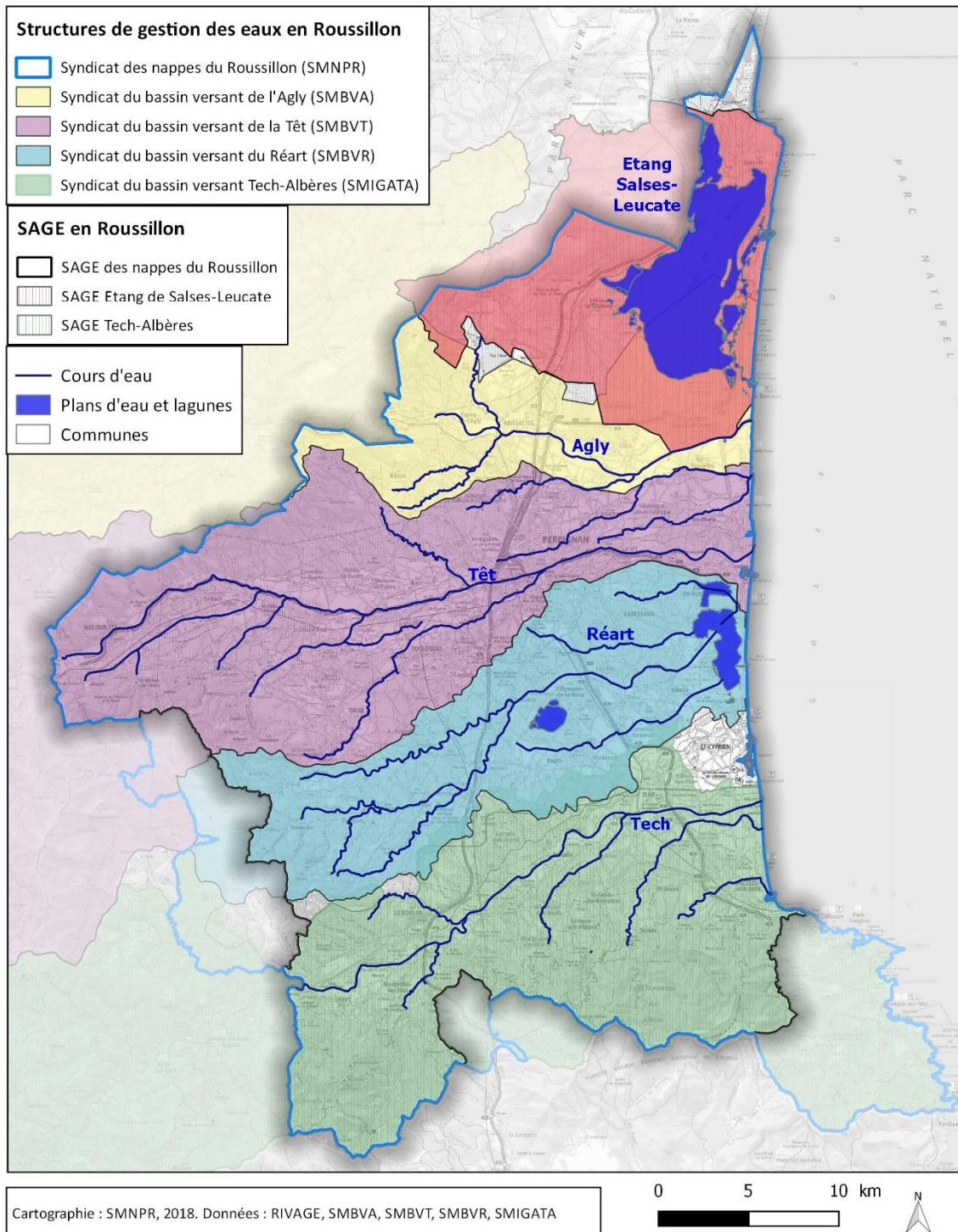
Qualité des nappes plio-quaternaires

Synthèse des problématiques



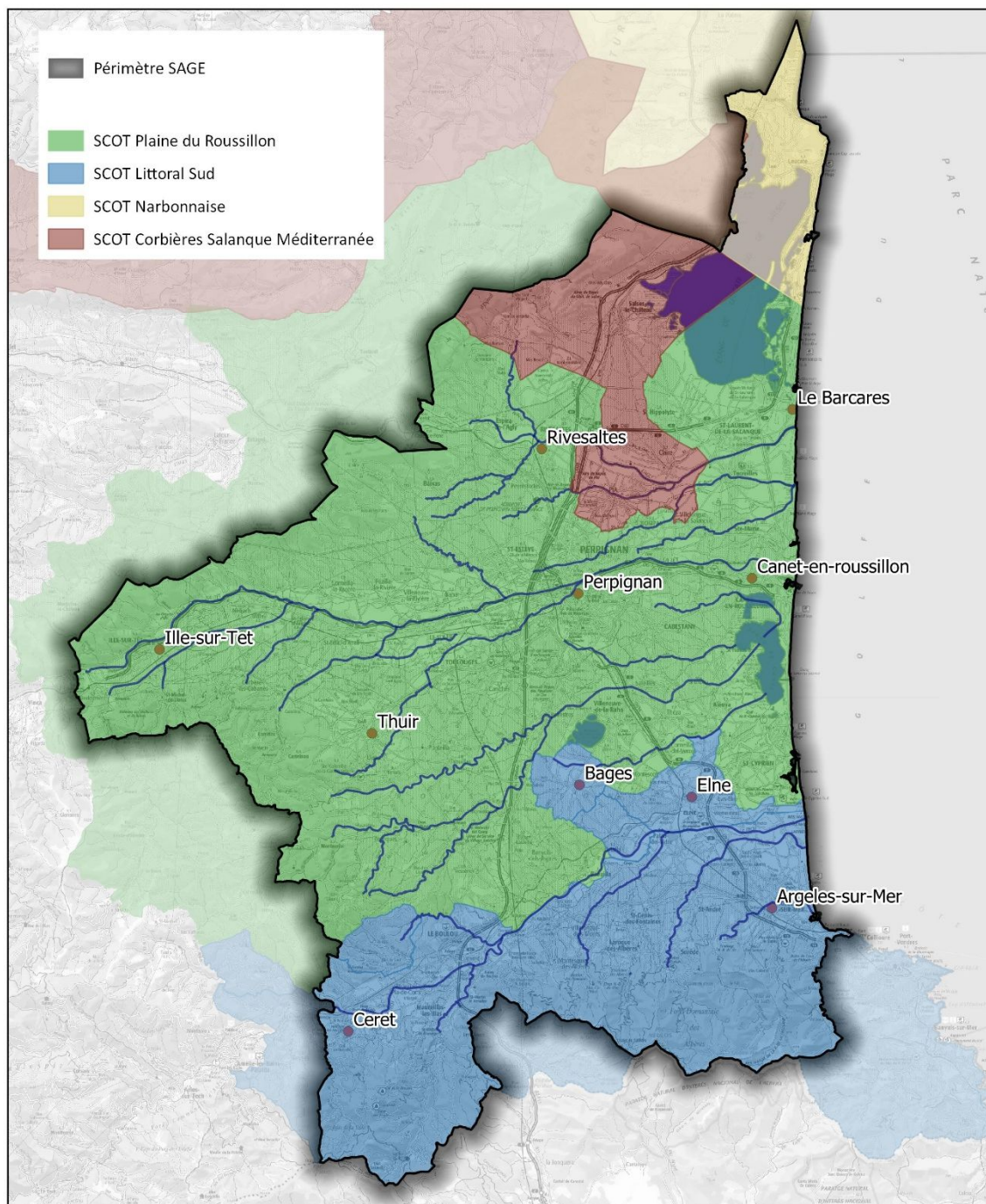
Carte 3

Périmètres des structures de gestion de l'eau et des SAGE en Roussillon

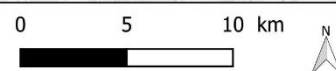


Carte 4

Périmètres d'intervention des SCOT



Cartographie : SMNPR, 2018. Données : SCOT.



Carte 5

Ressource en eau globale du territoire du SAGE



Ressource en eau globale du territoire du SAGE

8

Eaux souterraines

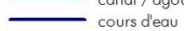
Karst
des CorbièresNappes
Plio-quaternaire

Périmètre du SAGE

Eaux superficielles



canal / agouille



cours d'eau

Retenues
(millions de m³)

28



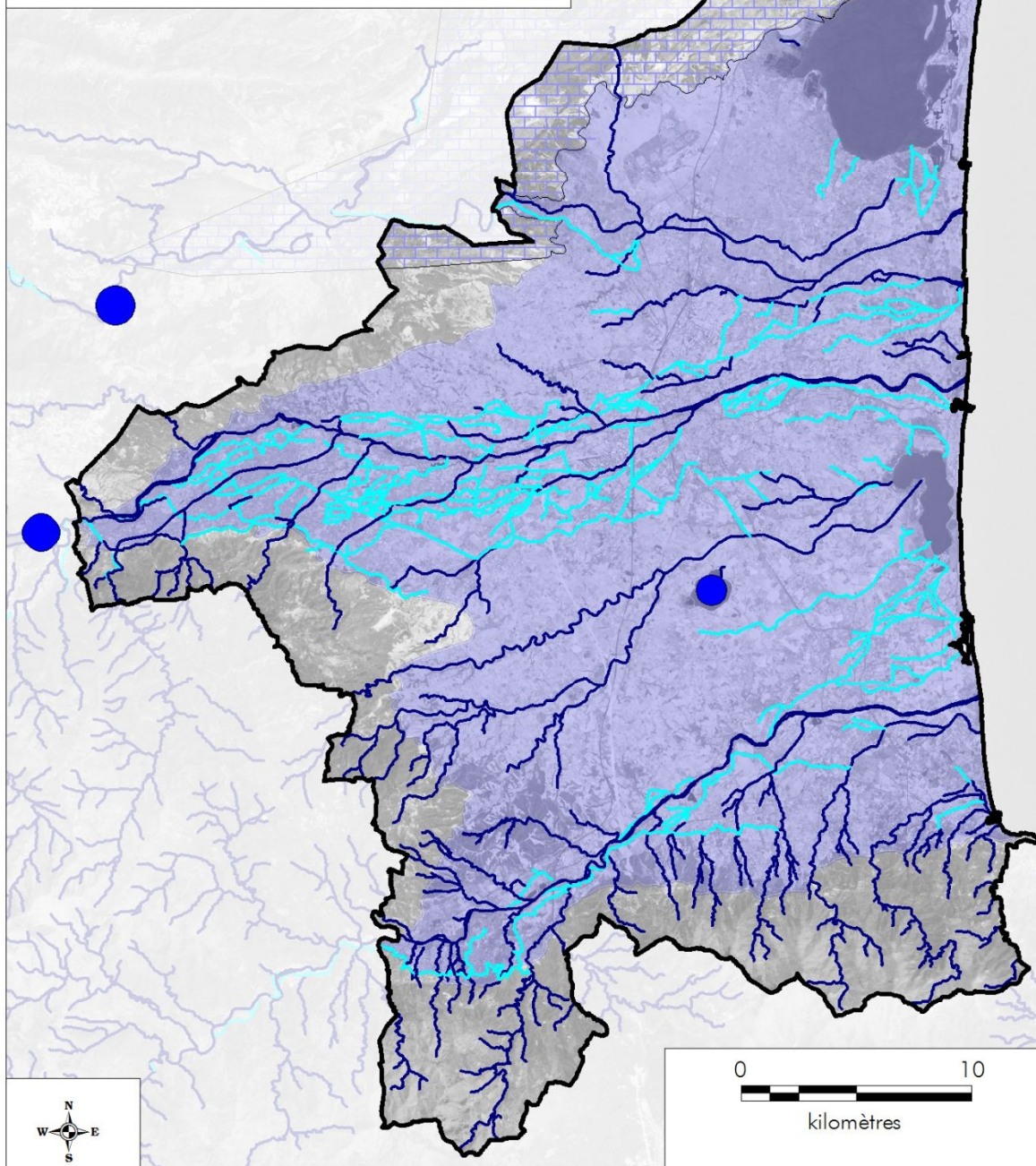
14



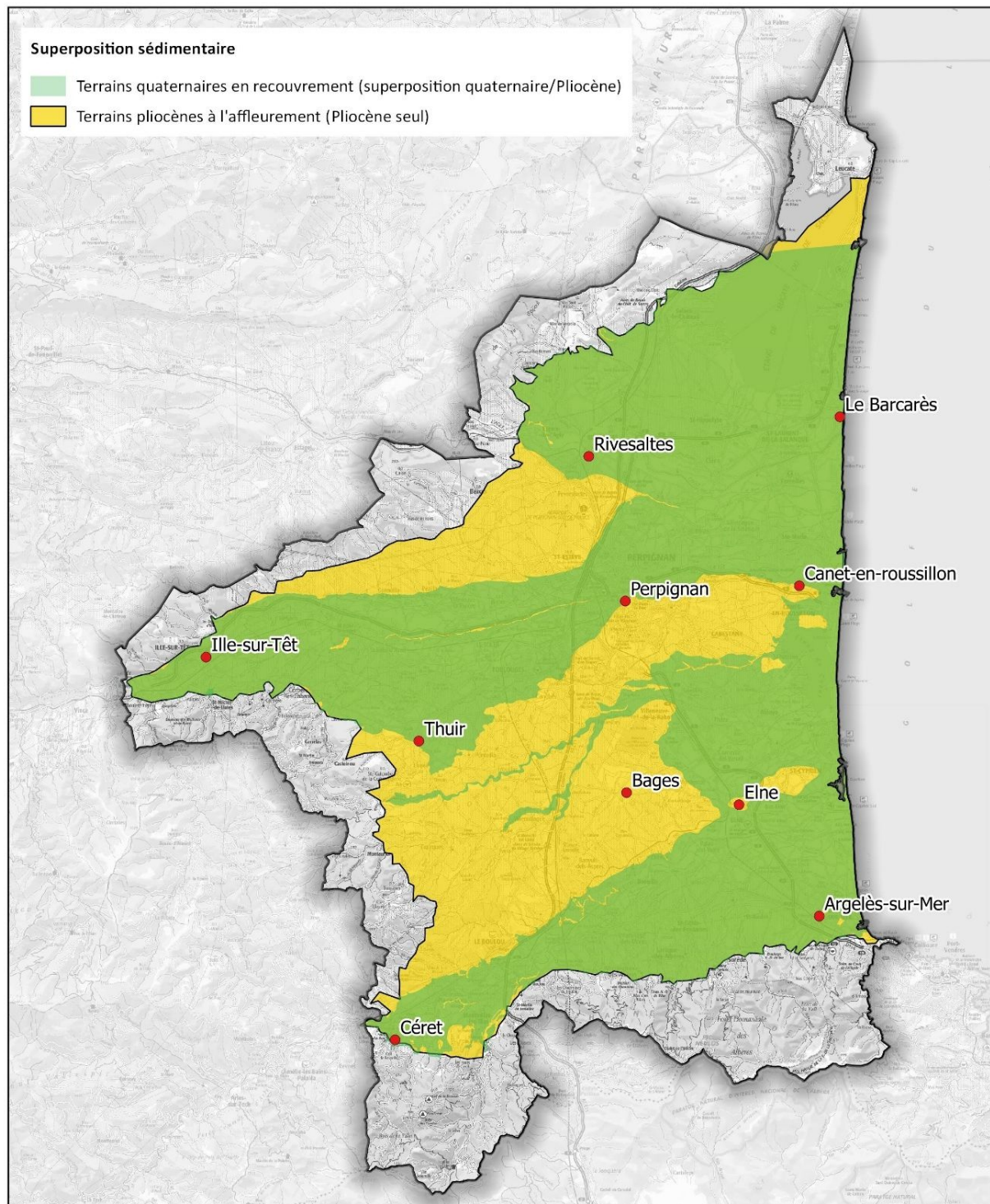
2,8

Sources :
AERM, BD Carthage, CG66,
Chambre d'agriculture, SMNPR

Cartographie : SMNPR, 2011



Carte 6

Extension géographique des terrains
plio-quaternaires

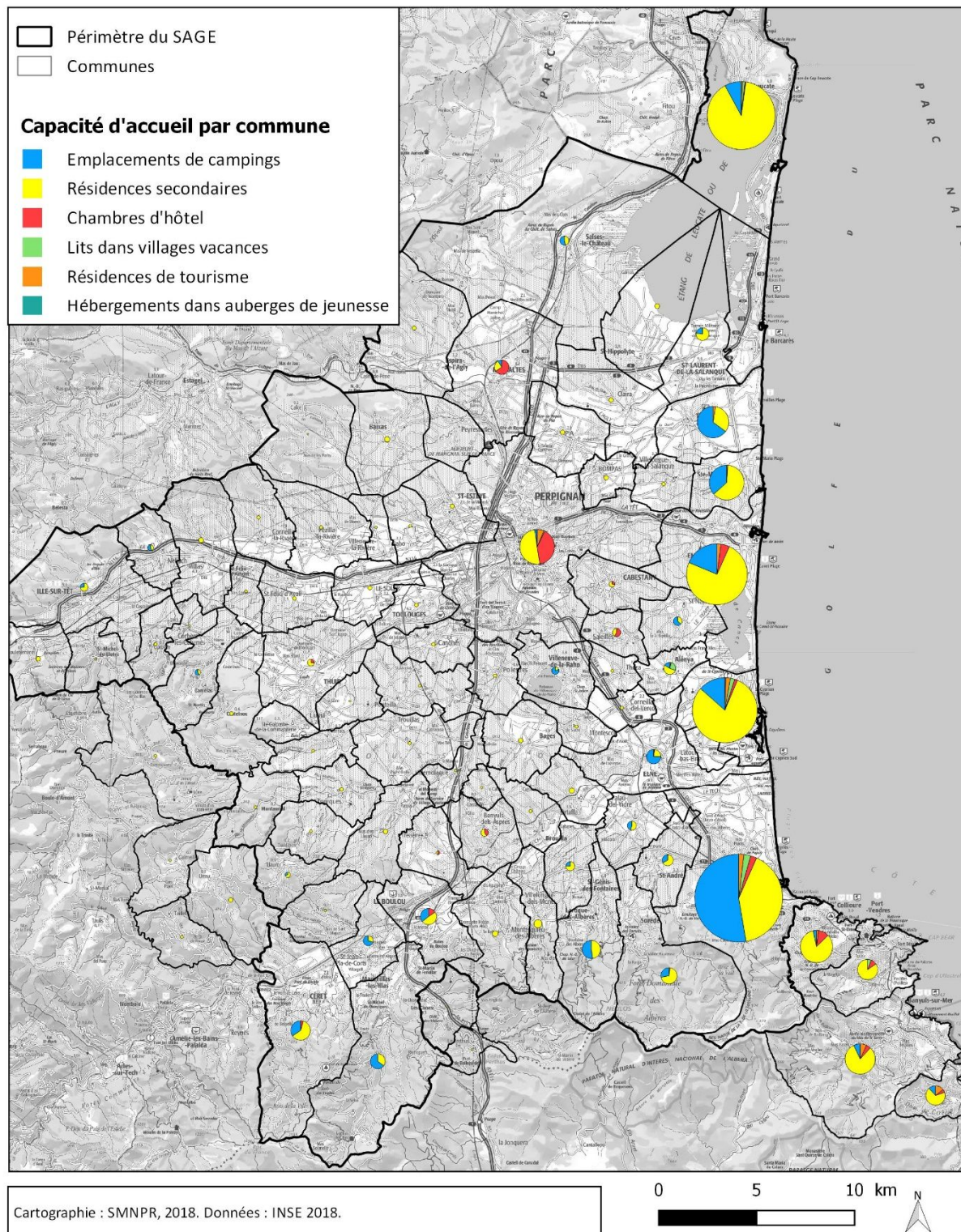
Cartographie : SMNPR, 2018. Données : SMNPR.

0 5 10 km



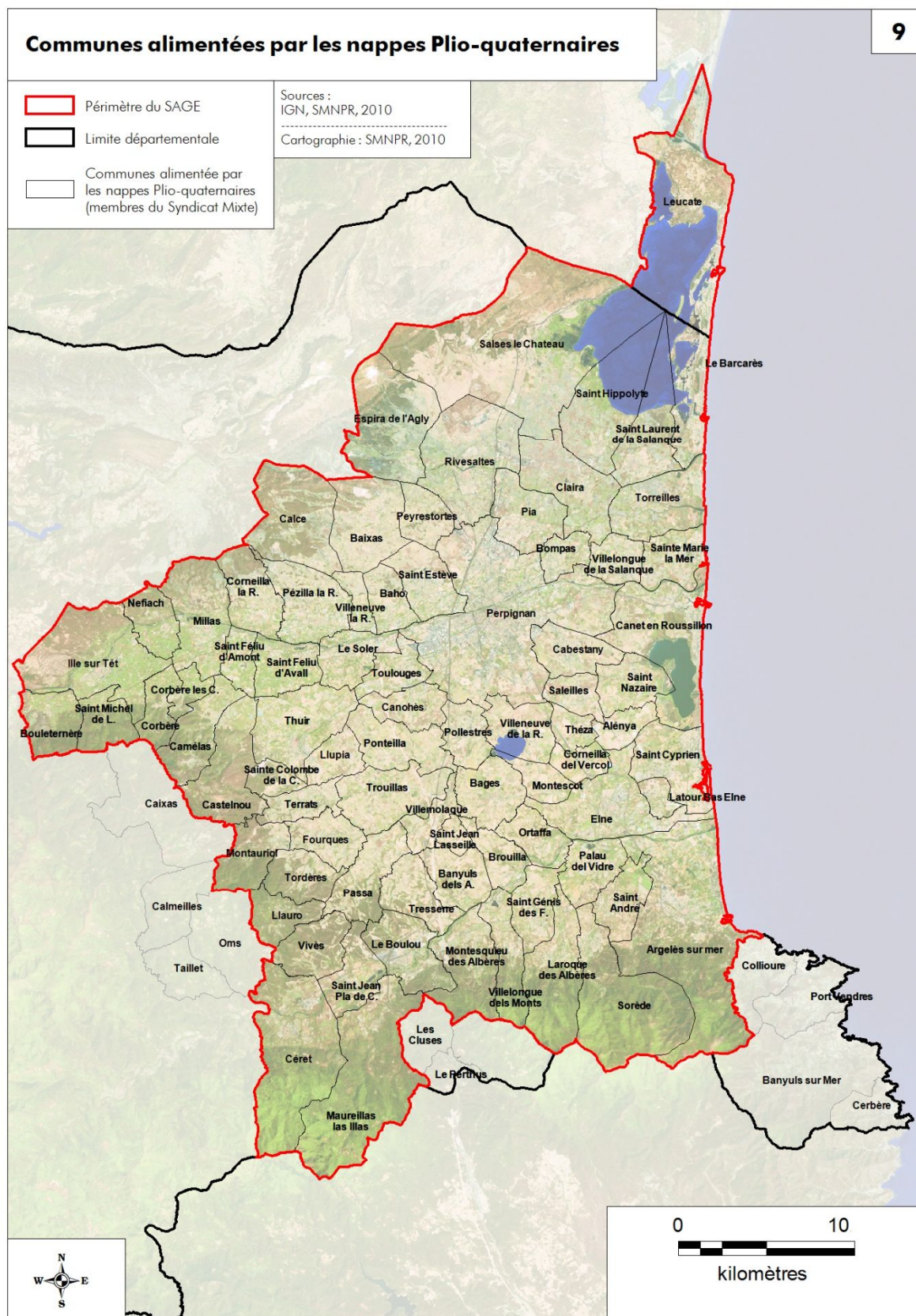
Carte 7

Capacité d'accueil du territoire du SAGE



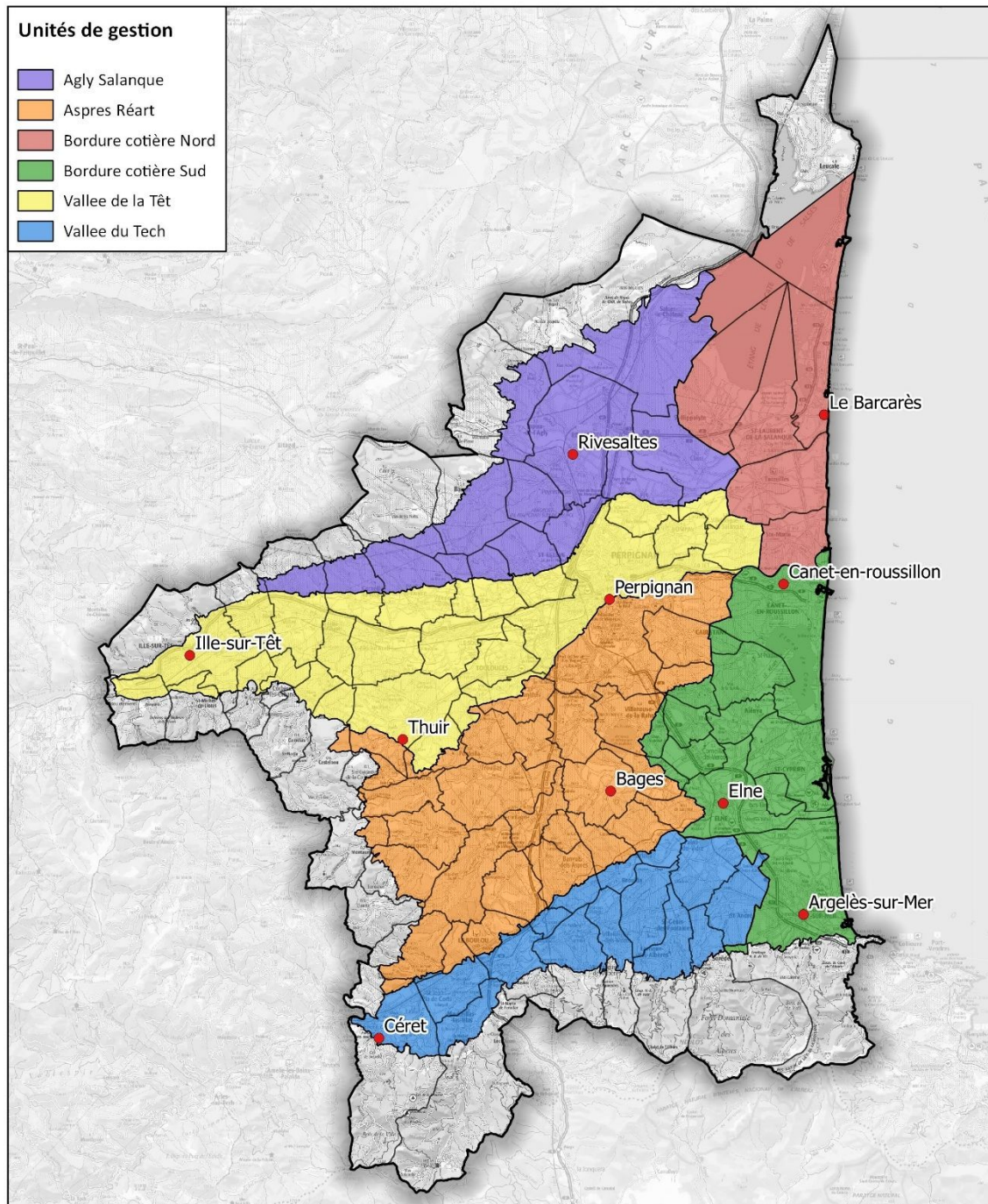
Carte
8

Communes alimentées en eau potable par les nappes plio-quaternaires

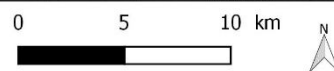


Carte 9

Unités de gestion

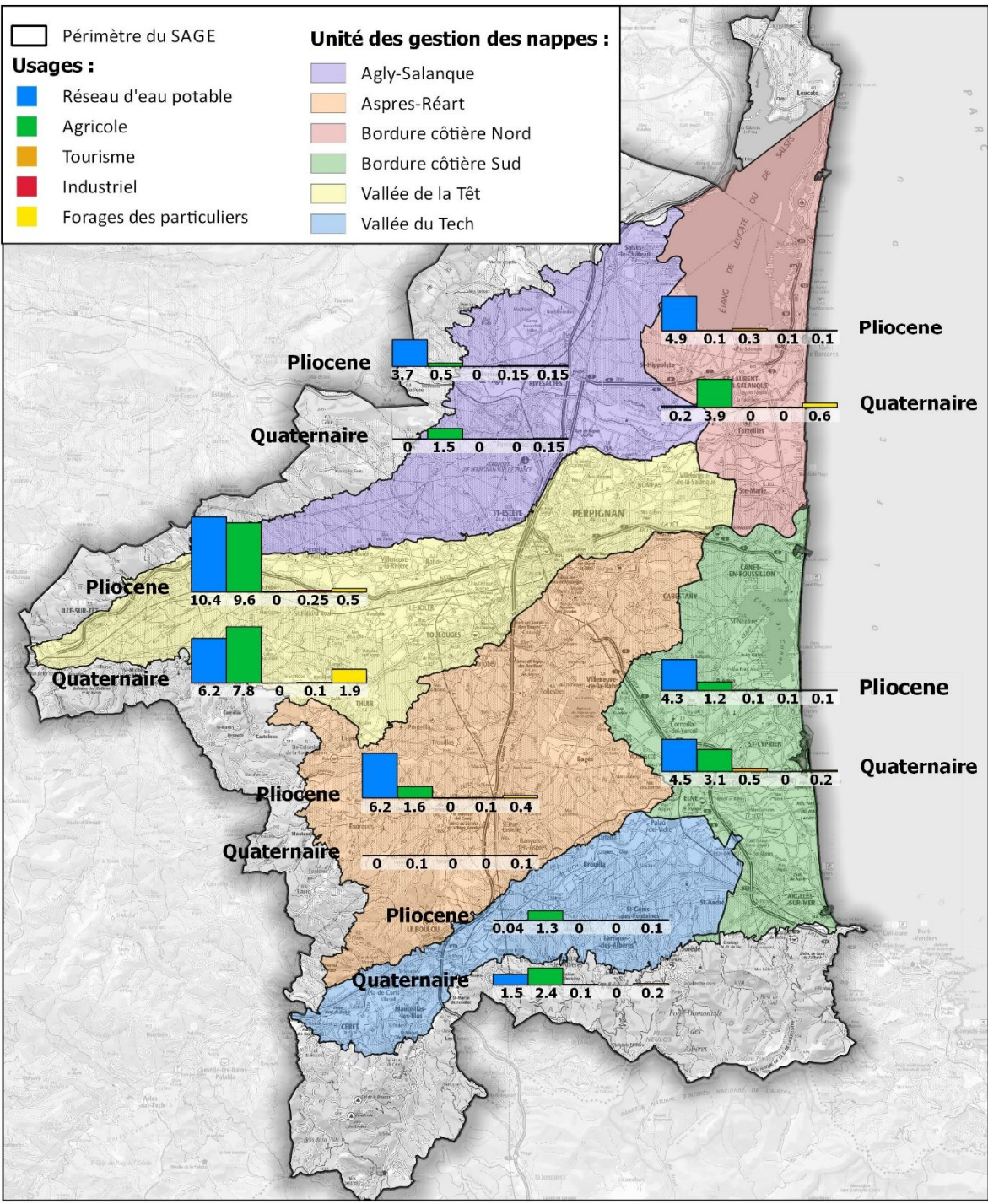


Cartographie : SMNPR, 2018. Données : SMNPR 2018.



**Carte
10**

**Estimation des volumes prélevés
par unité de gestion, par nappe et par usage
(en Mm3 annuels)**

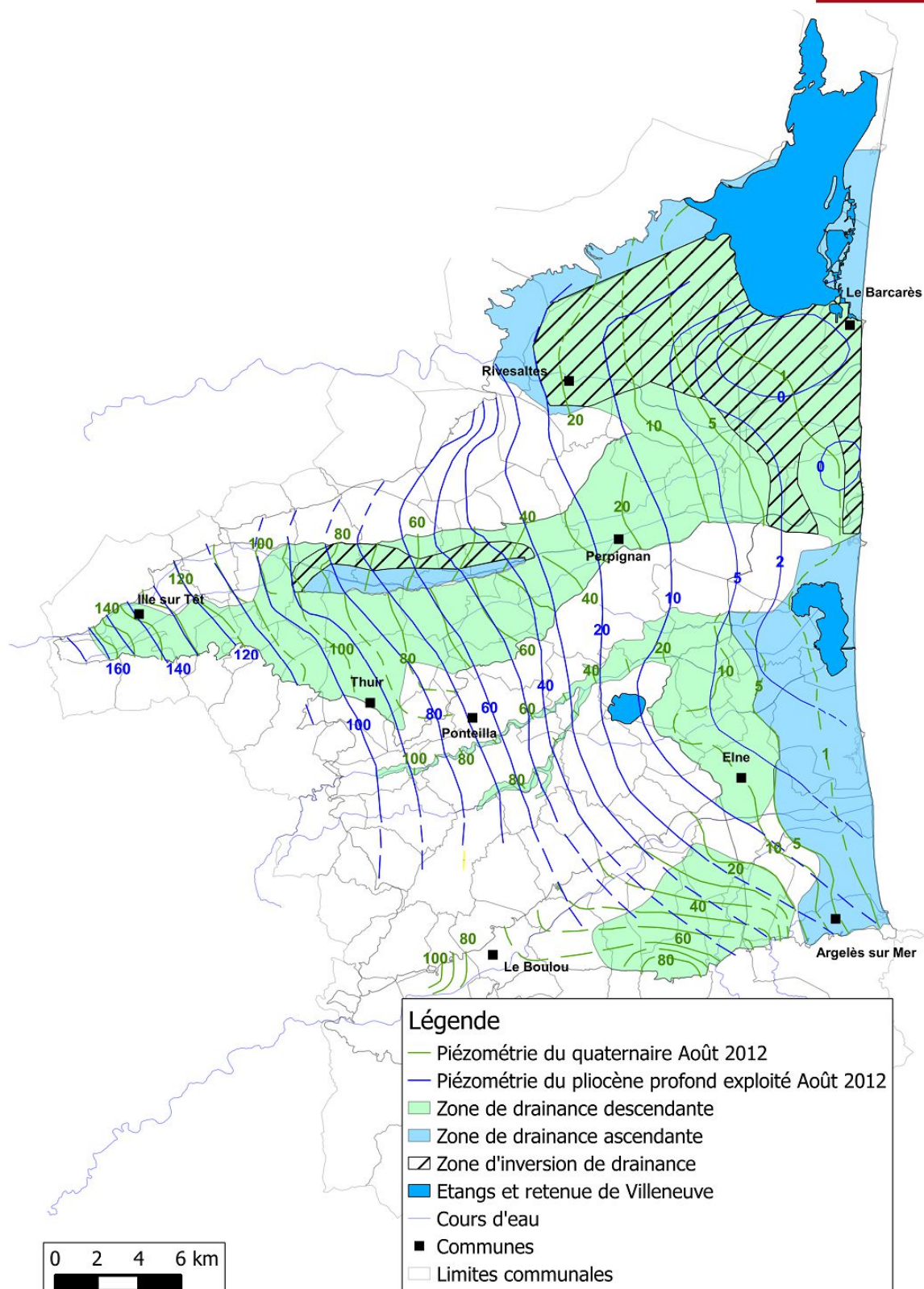


Cartographie : SMNPR, 2018. Données : EVP (volumes 2010)



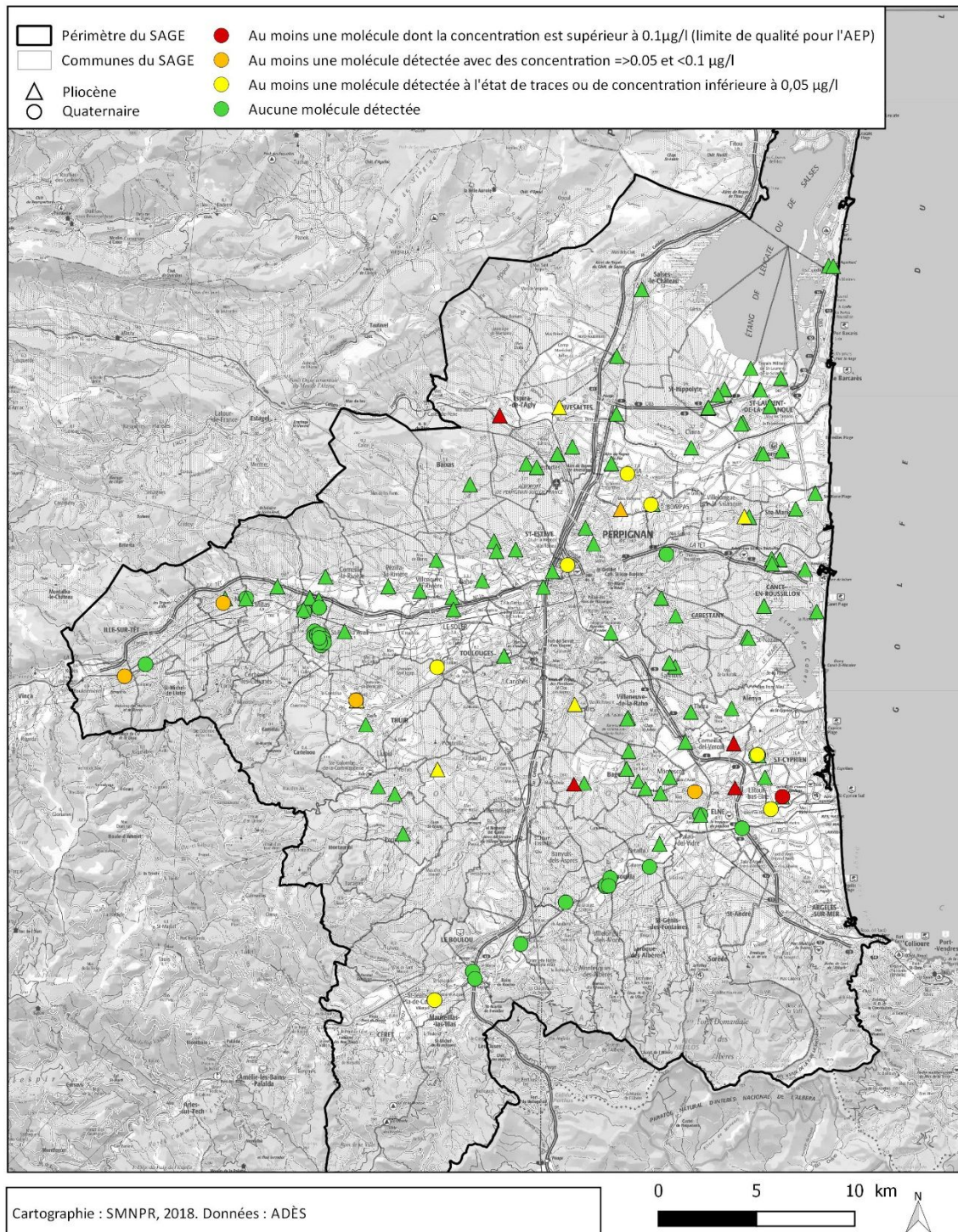
Carte
11

Piézométrie des nappes plio-quaternaires du
Roussillon



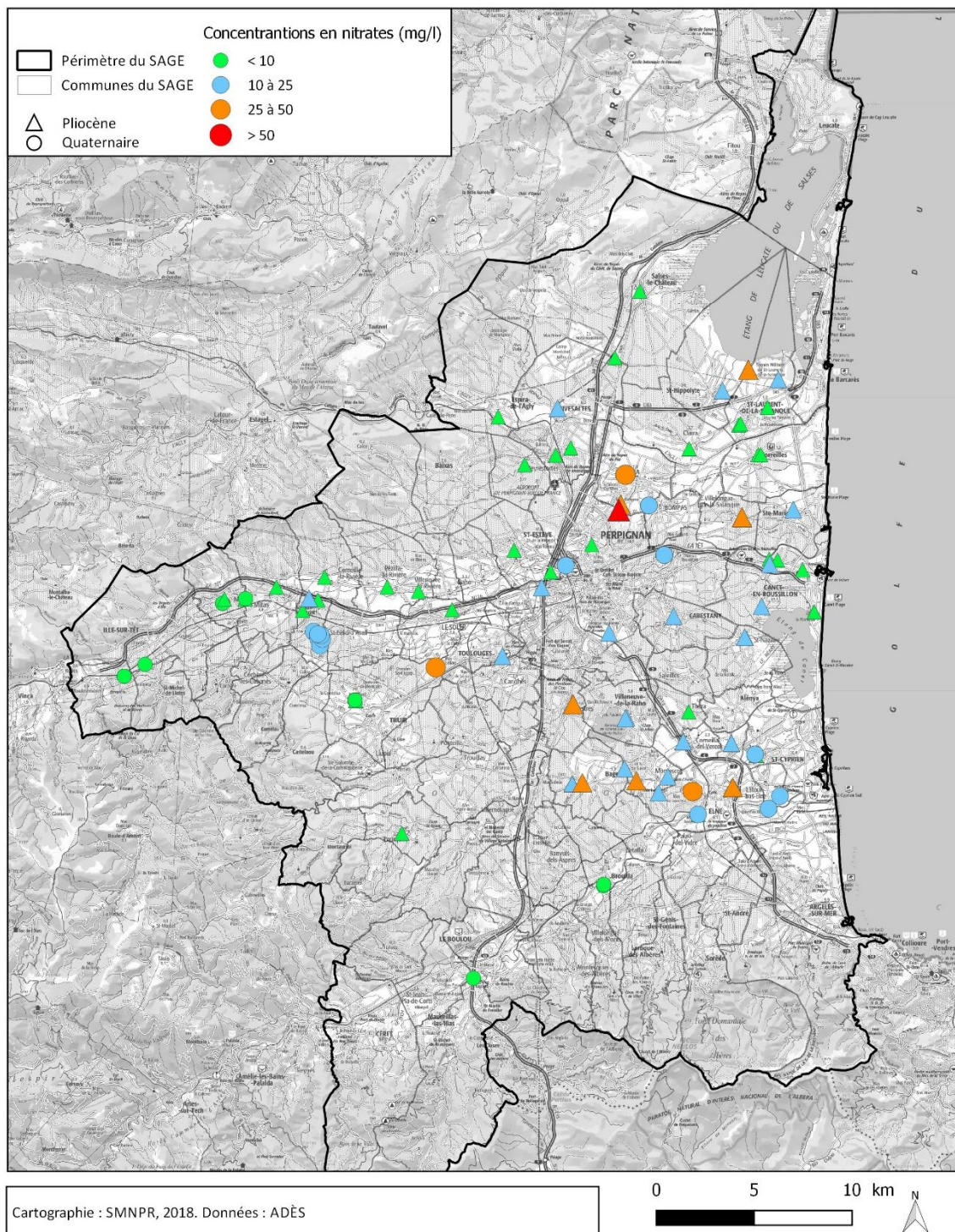
Carte
12

Pesticides : bilan des années 2016-2017



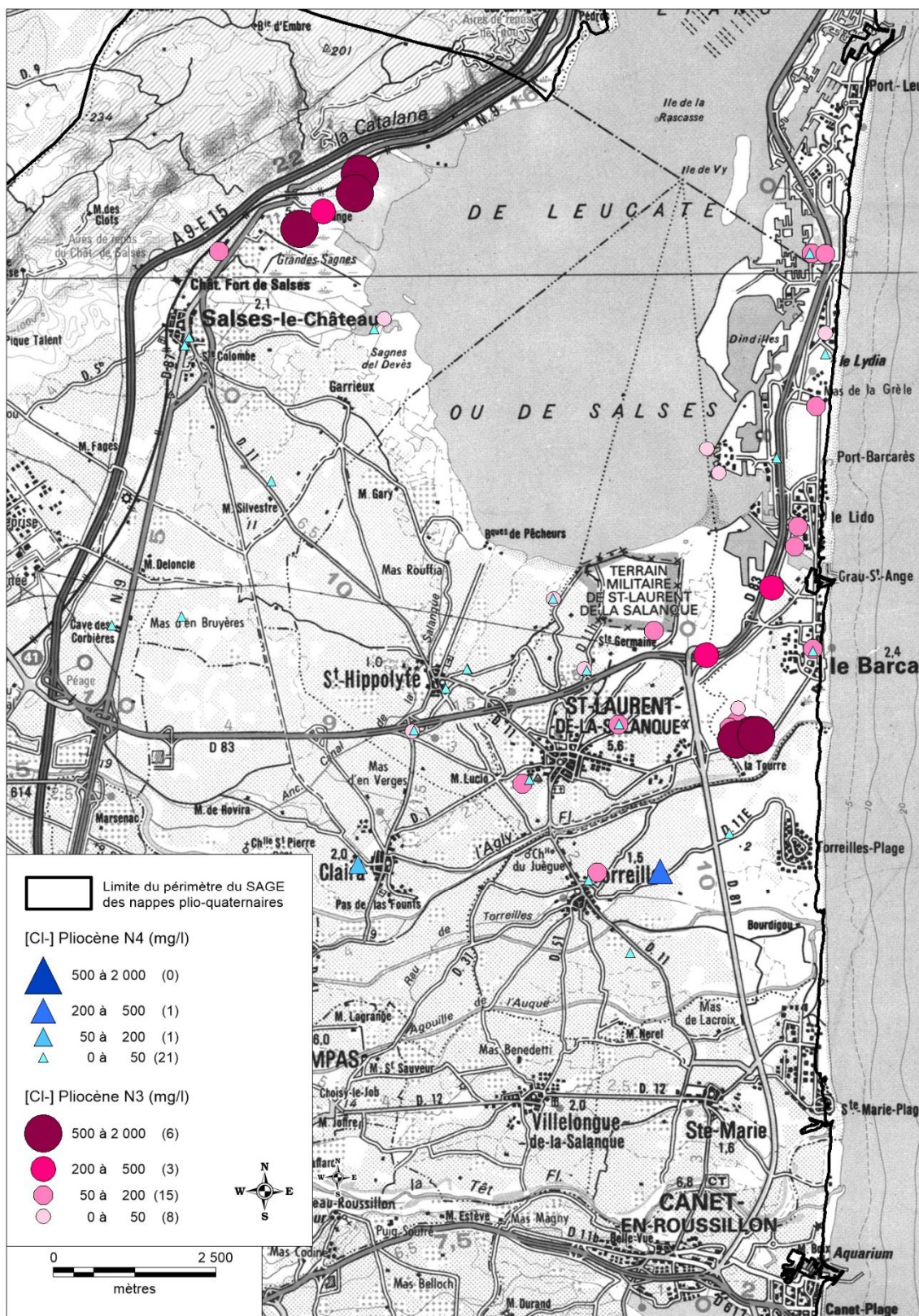
Carte
13

Nitrates : bilan de l'année 2017



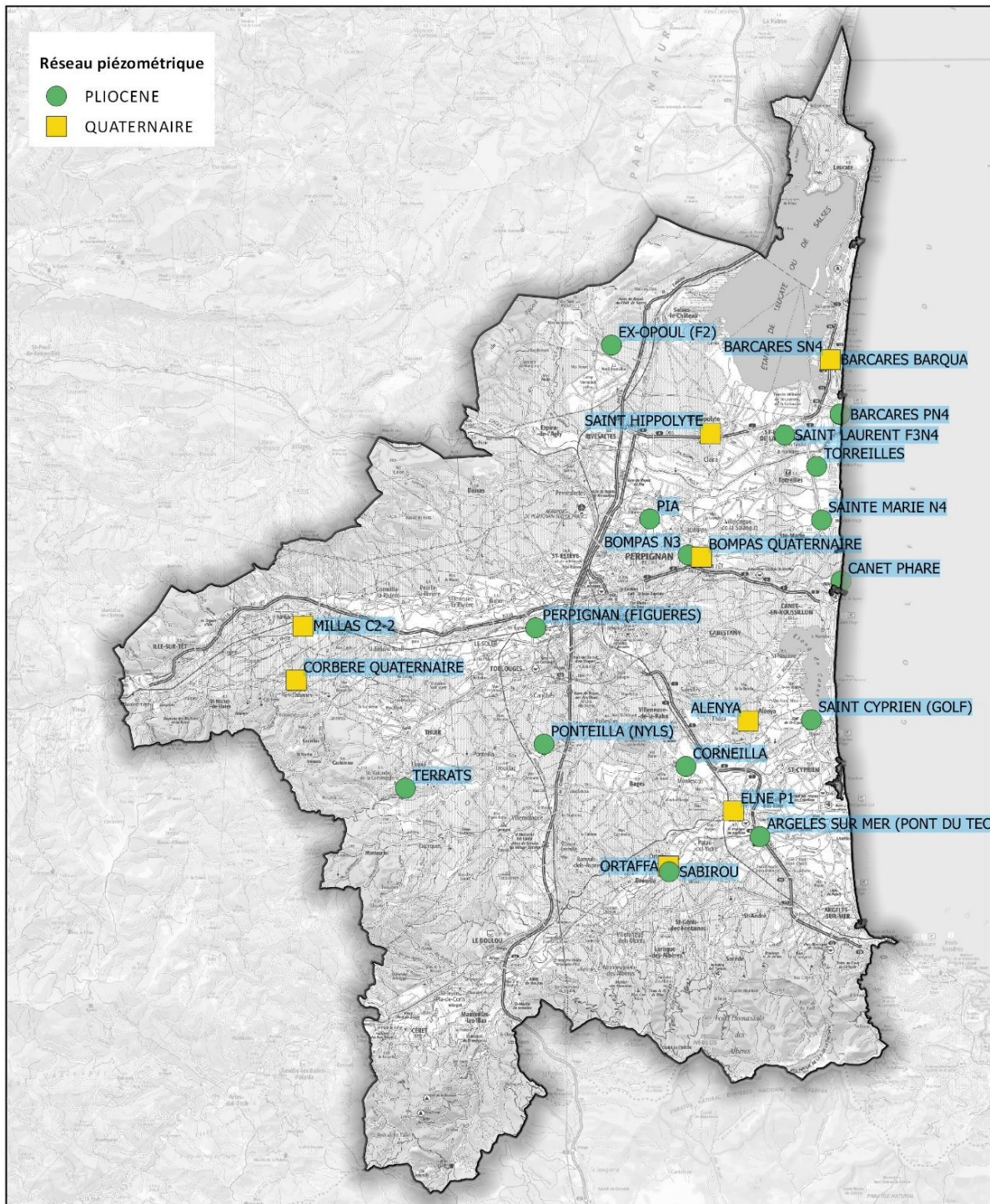
Carte
14

Concentration en chlorures dans les nappes
Pliocène en 2016

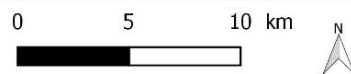


Carte
15

Piézomètres de suivi des nappes
plio-quaternaires

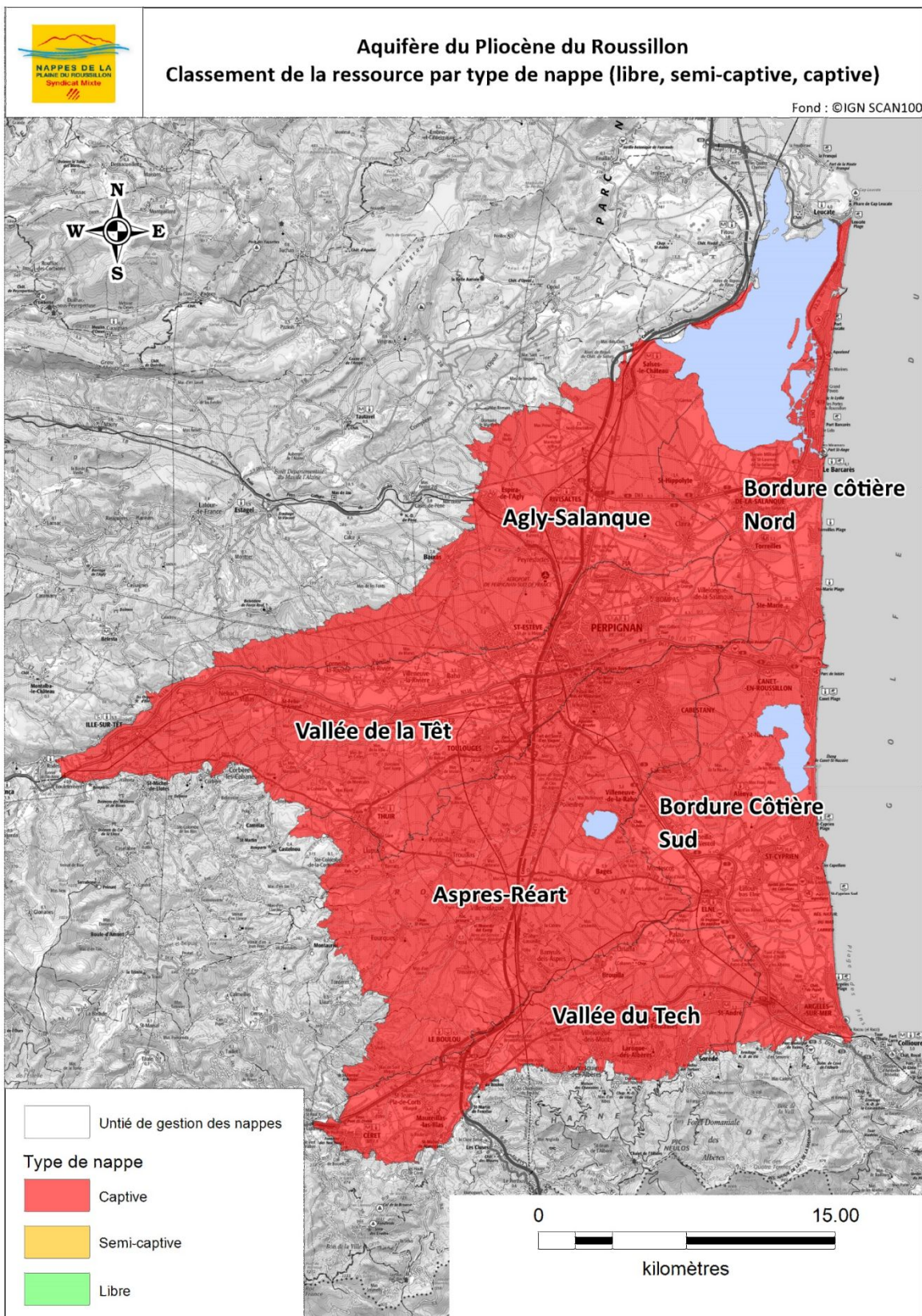


Cartographie : SMNPR, 2018. Données : SMNPR 2018.



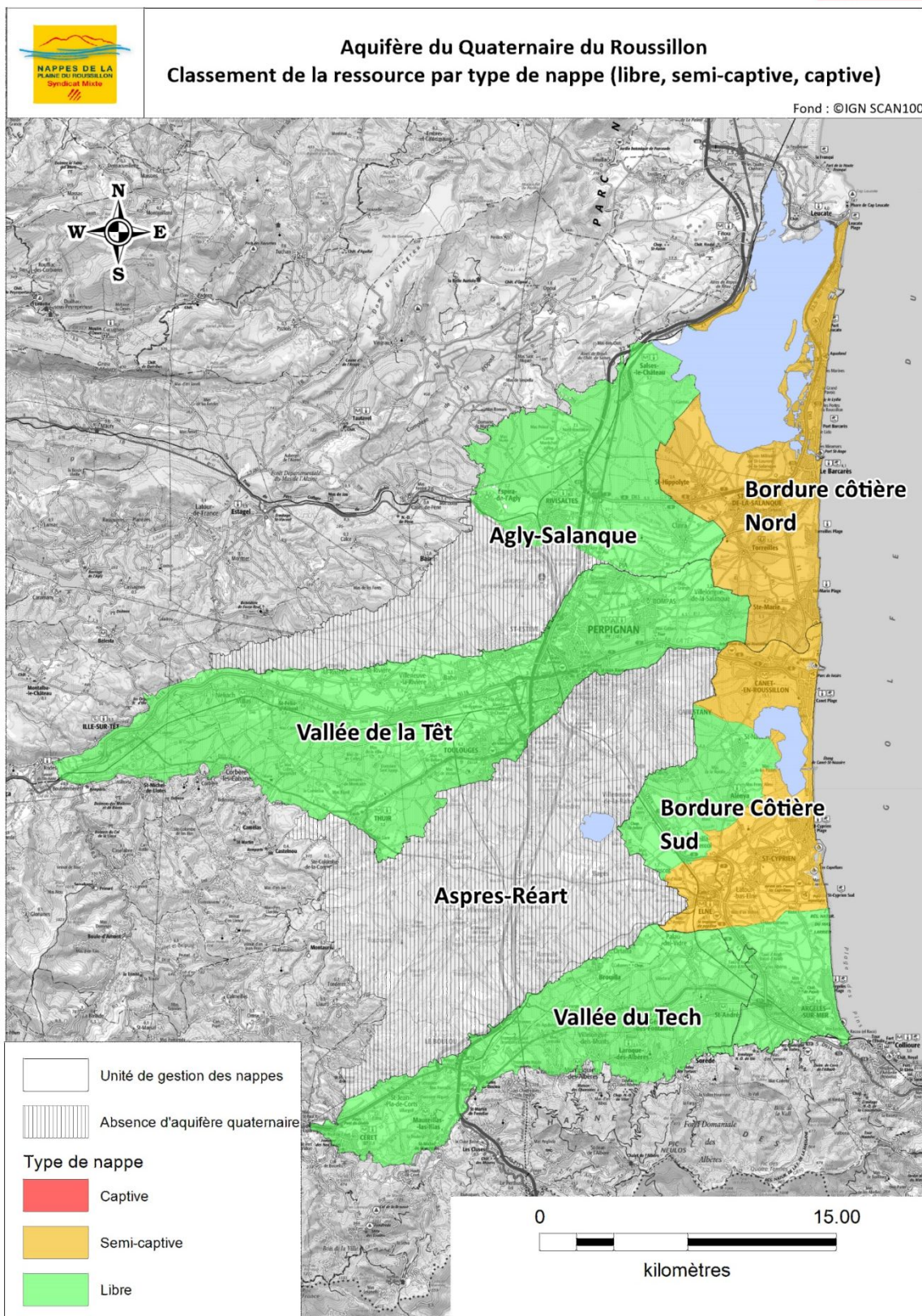
Carte
16-a

Proposition de zonage pour la géothermie de
minime importance (GMI) - Pliocène



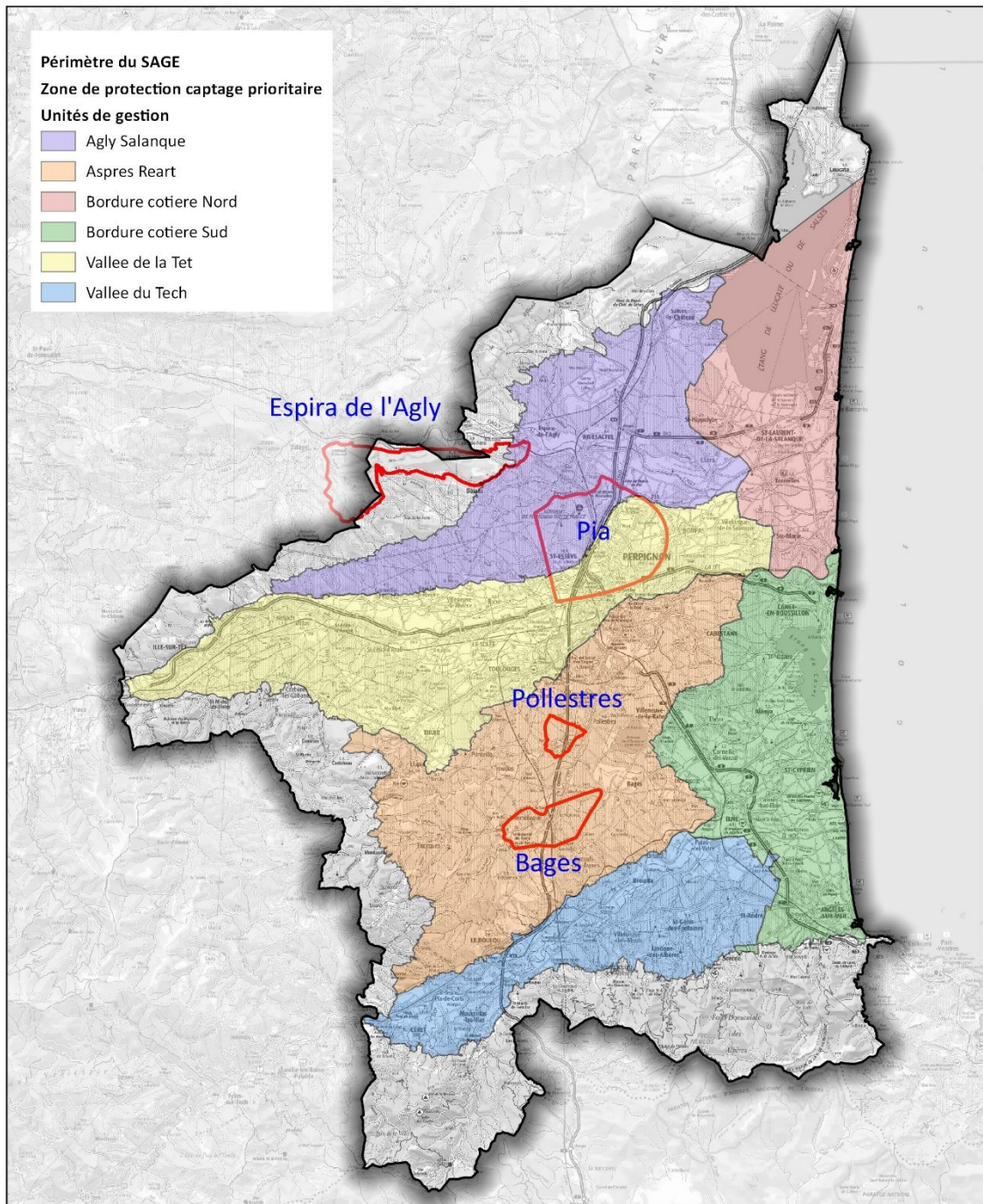
Carte
16-b

Proposition de zonage pour la géothermie de
minime importance (GMI) - Quaternaire



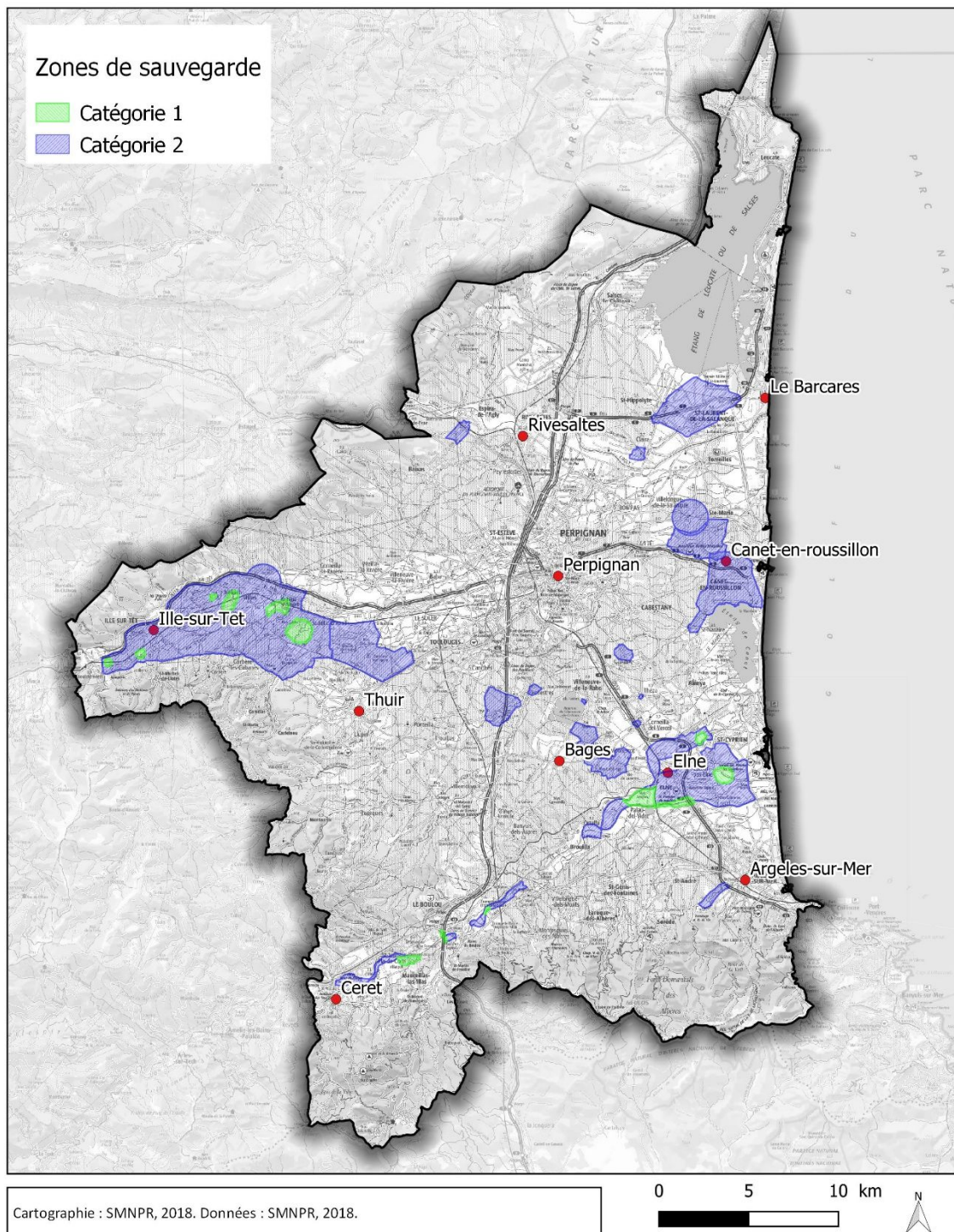
Carte
17

Zones de protection (ZP) des captages prioritaires du Roussillon

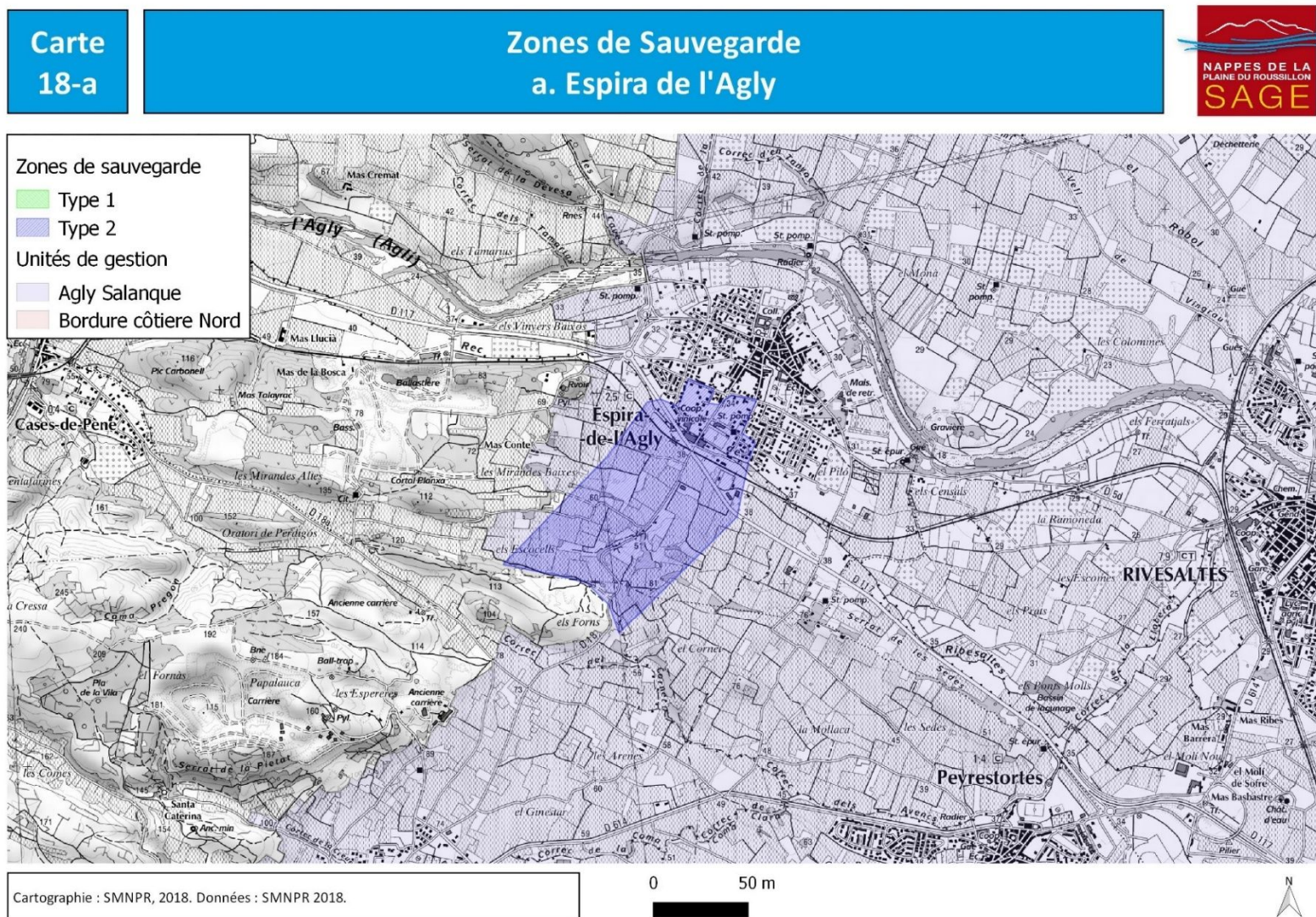


Carte
18

Zones de sauvegarde



Les cartes suivantes, 18-a à 18-r, apportent une vision détaillée des zones de sauvegarde au 1/25000^e.



Carte
18-b

Zones de Sauvegarde
b. Clara



Zones de sauvegarde

■ Type 1

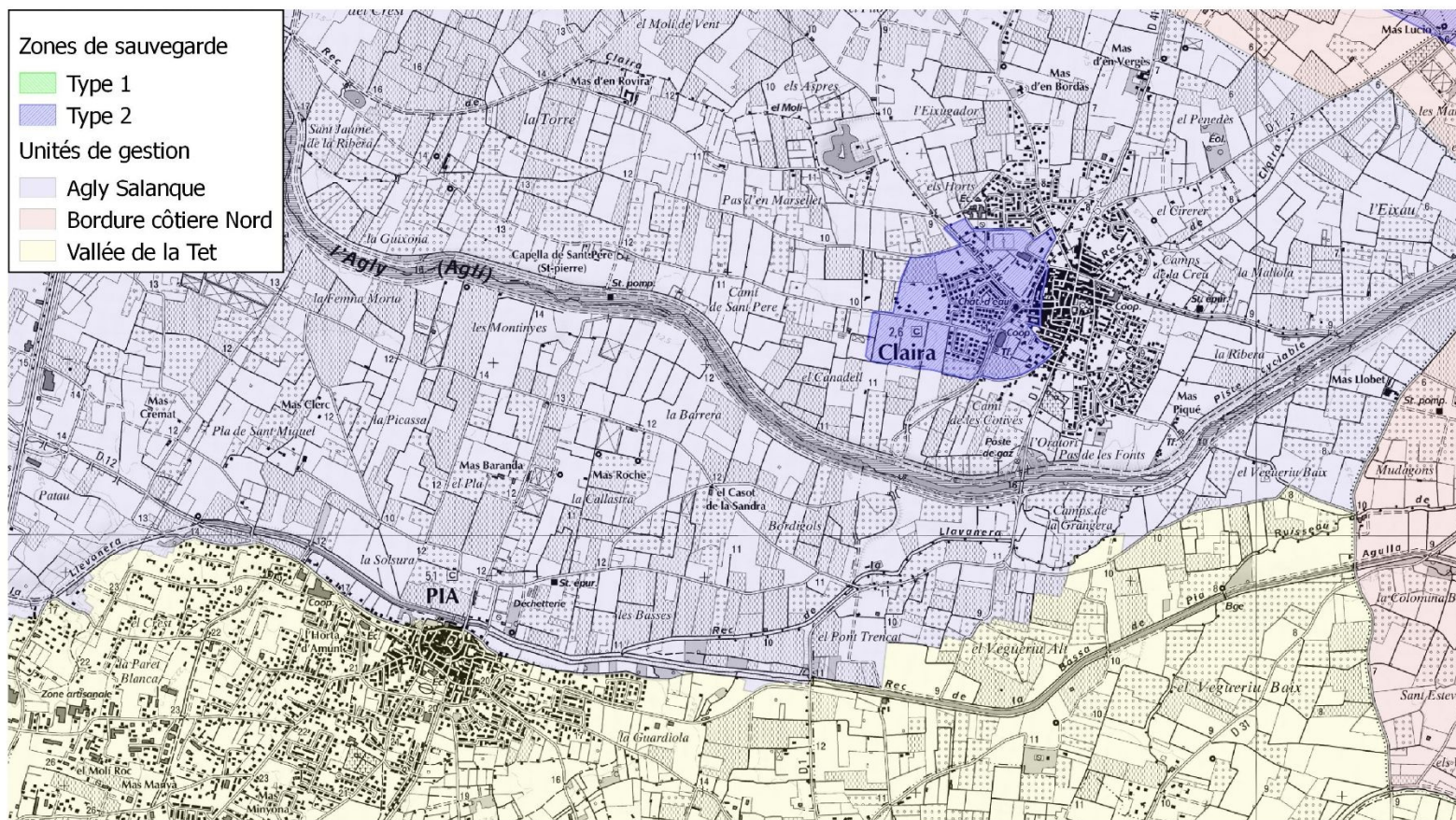
■ Type 2

Unités de gestion

■ Agly Salanque

■ Bordure côtière Nord

■ Vallée de la Tet



Cartographie : SMNPR, 2018. Données : SMNPR 2018.

0 50 m



Carte
18-c

Zones de Sauvegarde c. Saint Laurent / Saint Hippolyte



Zones de sauvegarde

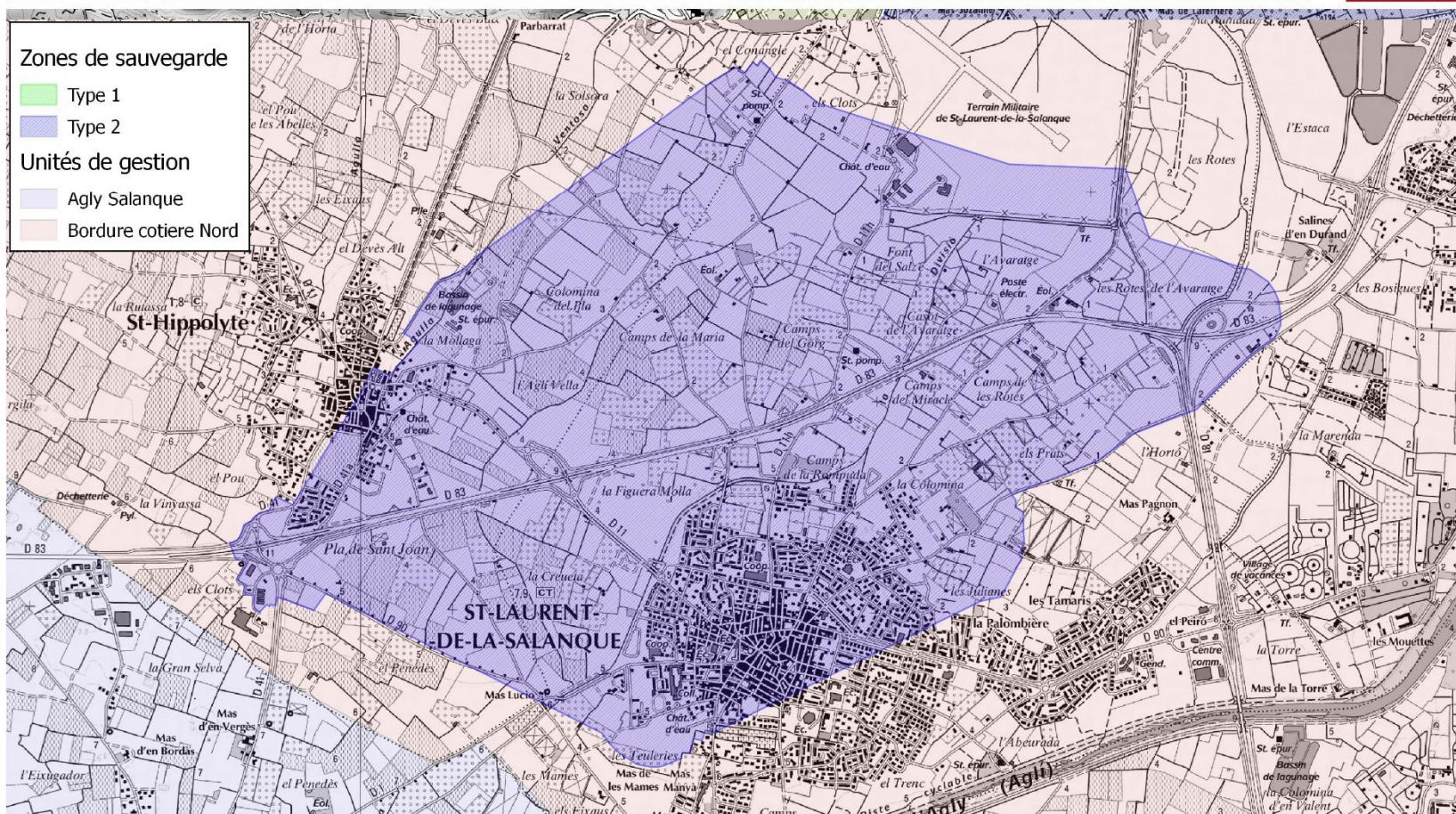
■ Type 1

■ Type 2

Unités de gestion

■ Agly Salanque

■ Bordure cotiere Nord



Cartographie : SMNPR, 2018. Données : SMNPR 2018.

0 50 m



Carte
18-d

Zones de Sauvegarde d. Villelongue de la Salanque / Sainte Marie

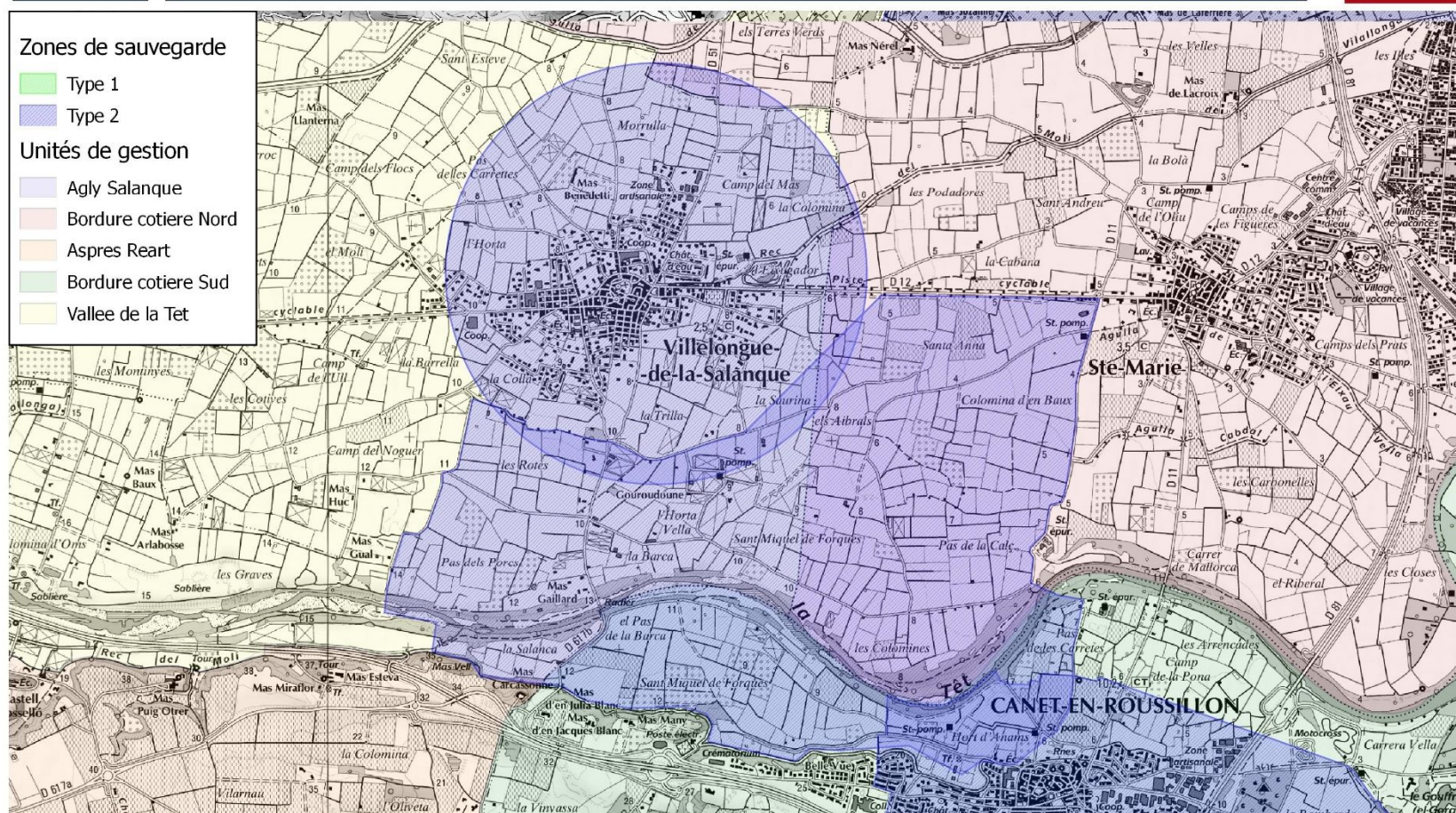


Zones de sauvegarde

- Type 1
- Type 2

Unités de gestion

- Agly Salanque
- Bordure cotiere Nord
- Aspres Reart
- Bordure cotiere Sud
- Vallee de la Tet



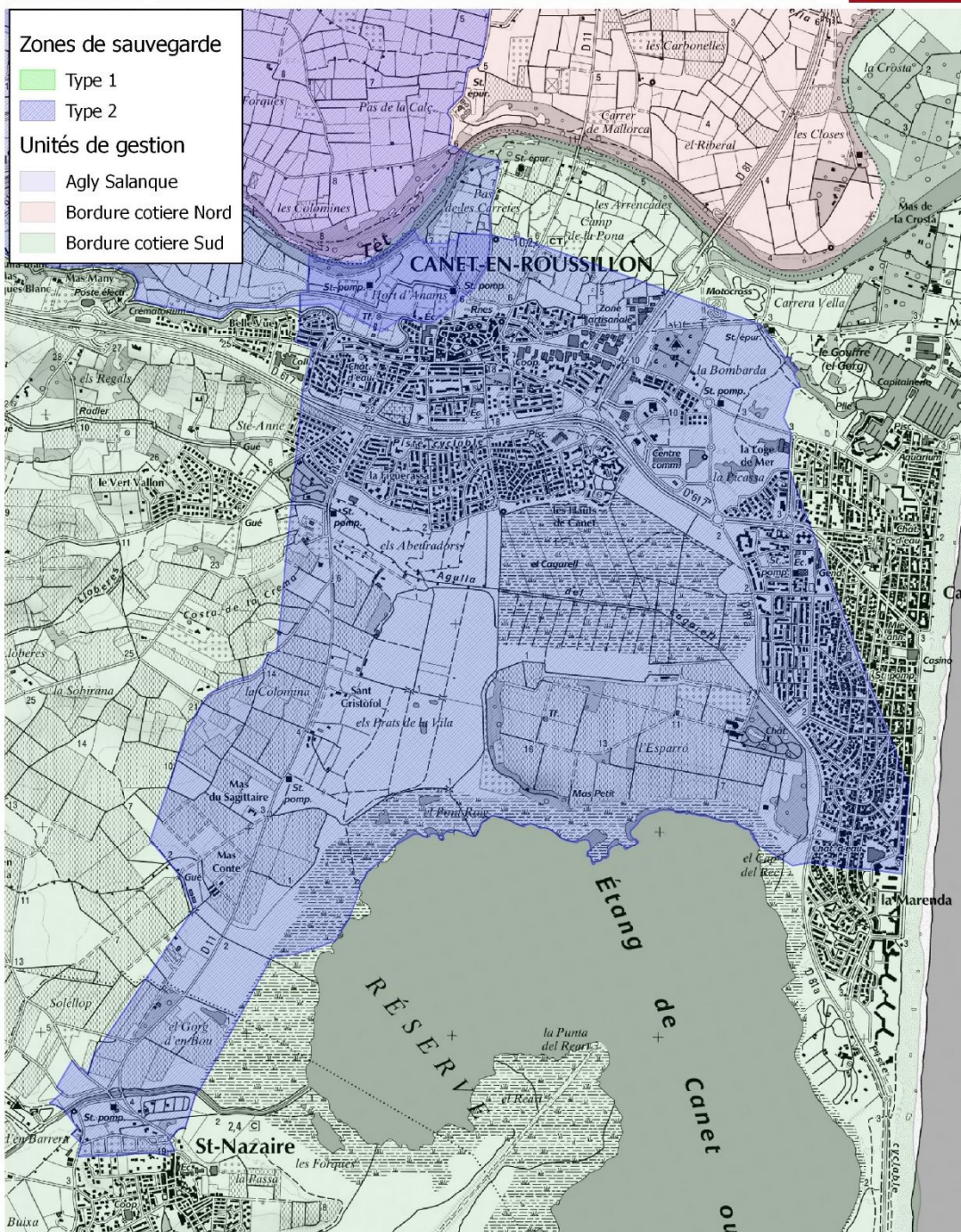
Cartographie : SMNPR, 2018. Données : SMNPR 2018.

0 50 m



Carte
18-e

Zones de Sauvegarde
e. Canet-en-Roussillon



Cartographie : SMNPR, 2018. Données : SMNPR 2018.

0 50 m



**Carte
18-f**

**Zones de Sauvegarde
f. Ille sur Têt**

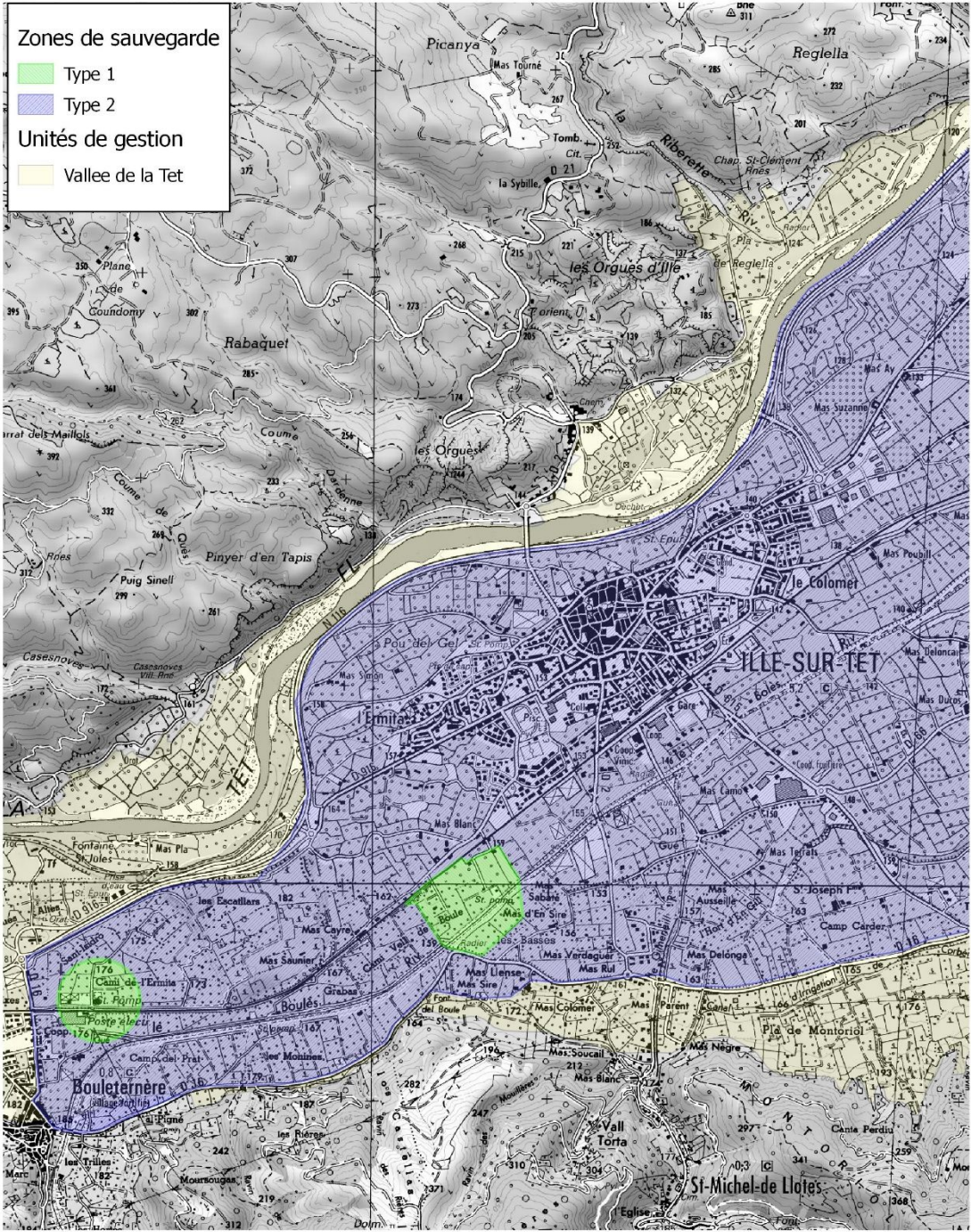


Zones de sauvegarde

- Type 1
- Type 2

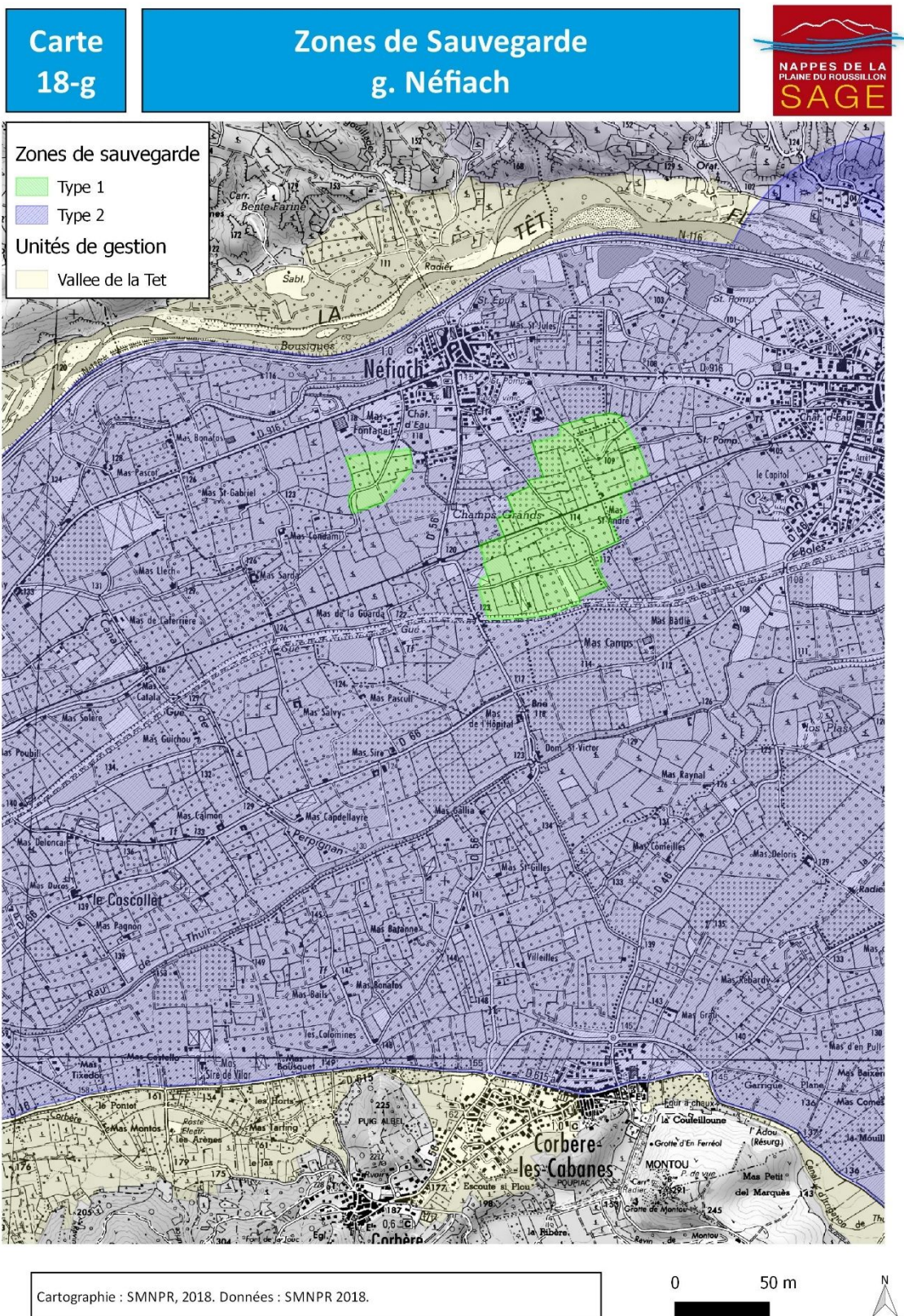
Unités de gestion

- Vallée de la Têt



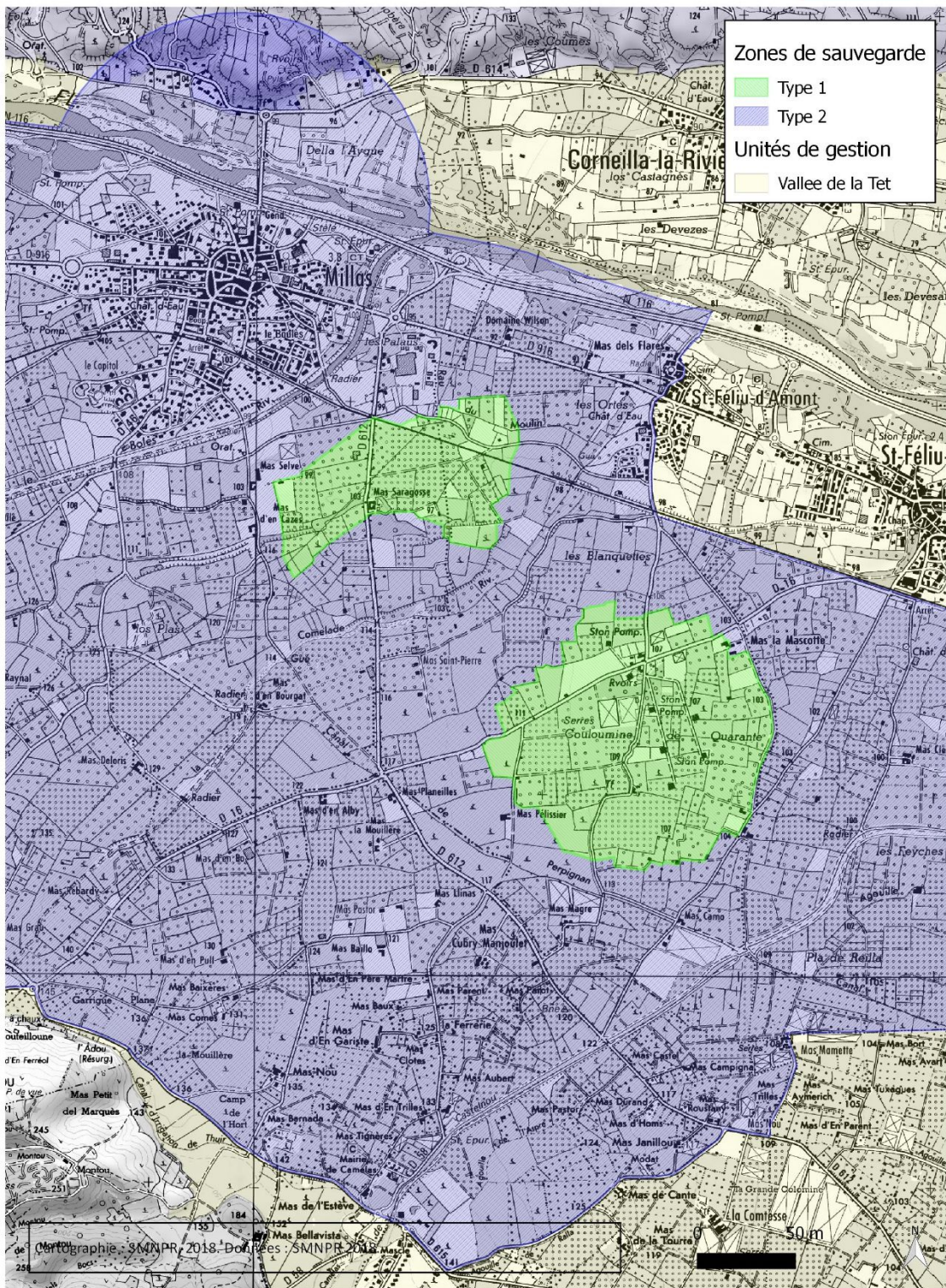
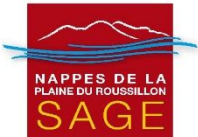
Cartographie : SMNPR, 2018. Données : SMNPR 2018.





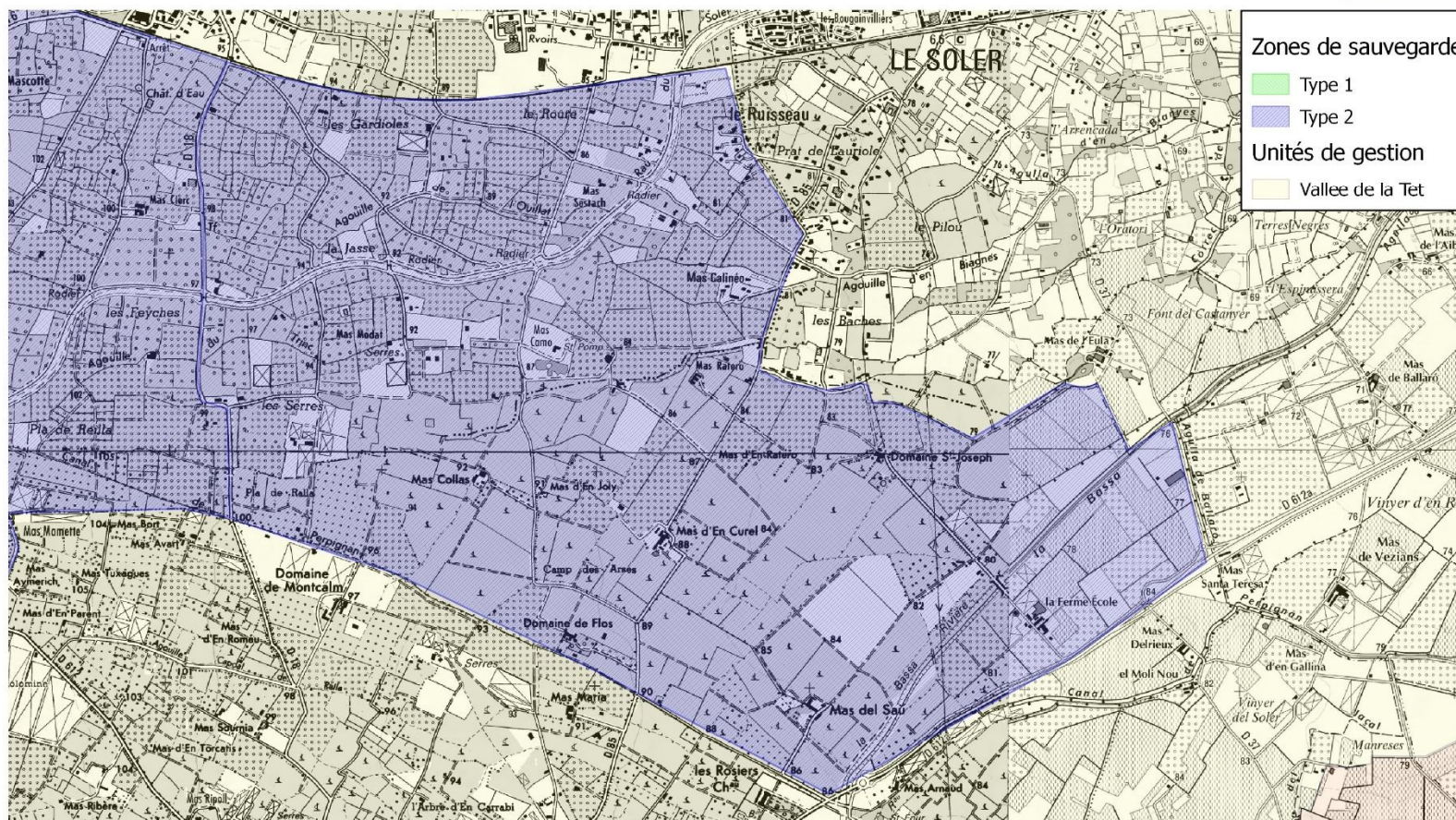
Carte
18-h

Zones de Sauvegarde
h. Millas



Carte
18-i

Zones de Sauvegarde
i. Le Soler



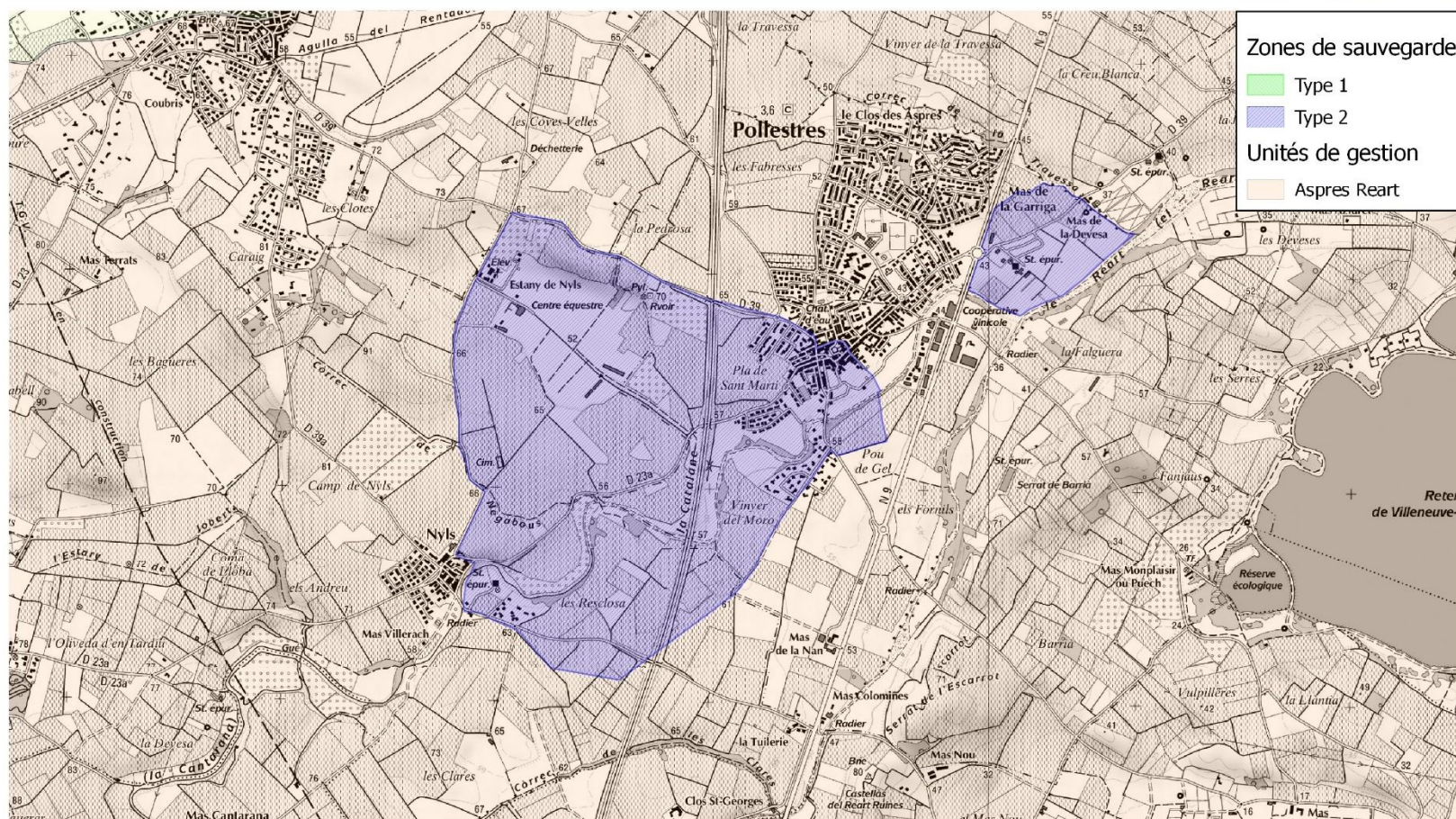
Cartographie : SMNPR, 2018. Données : SMNPR 2018.

0 50 m



Carte
18-j

Zones de Sauvegarde
j. Pollestres



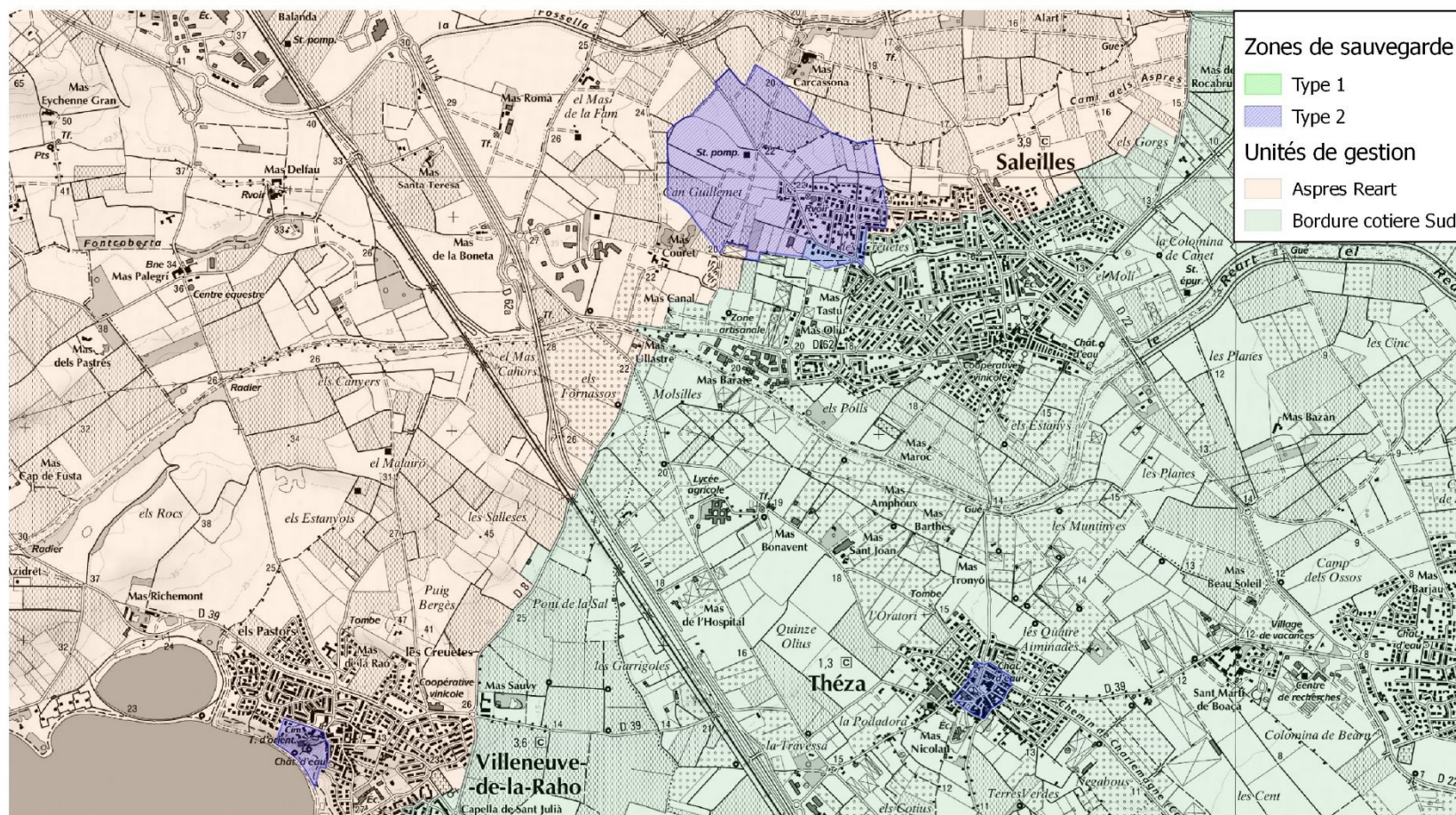
Cartographie : SMNPR, 2018. Données : SMNPR 2018.

0 50 m



Carte
18-k

Zones de Sauvegarde k. Salleilles / Villeneuve-de-la-Raho / Théza



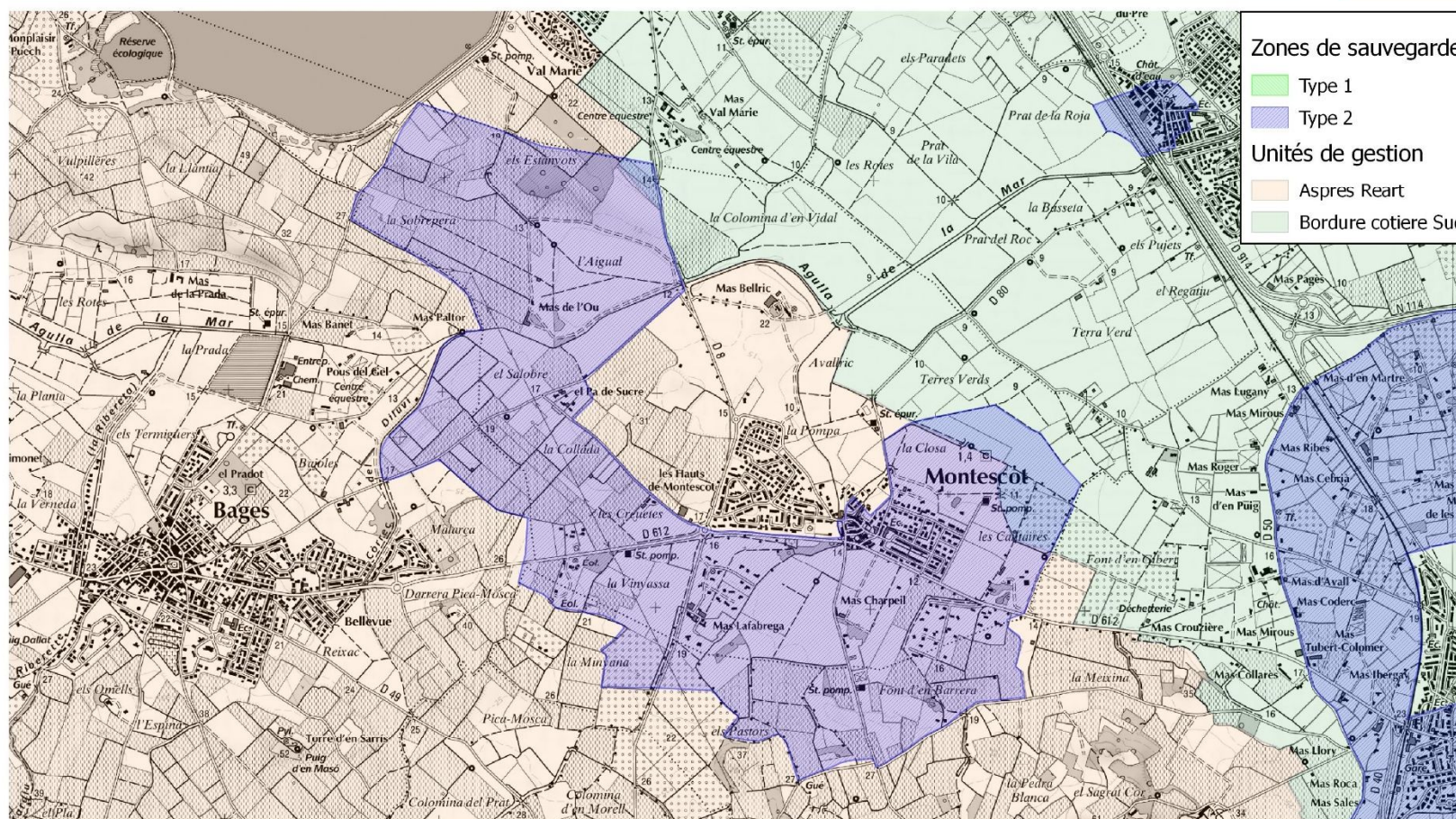
Cartographie : SMNPR, 2018. Données : SMNPR 2018.

0 50 m



Carte
18-I

Zones de Sauvegarde I. Montescot



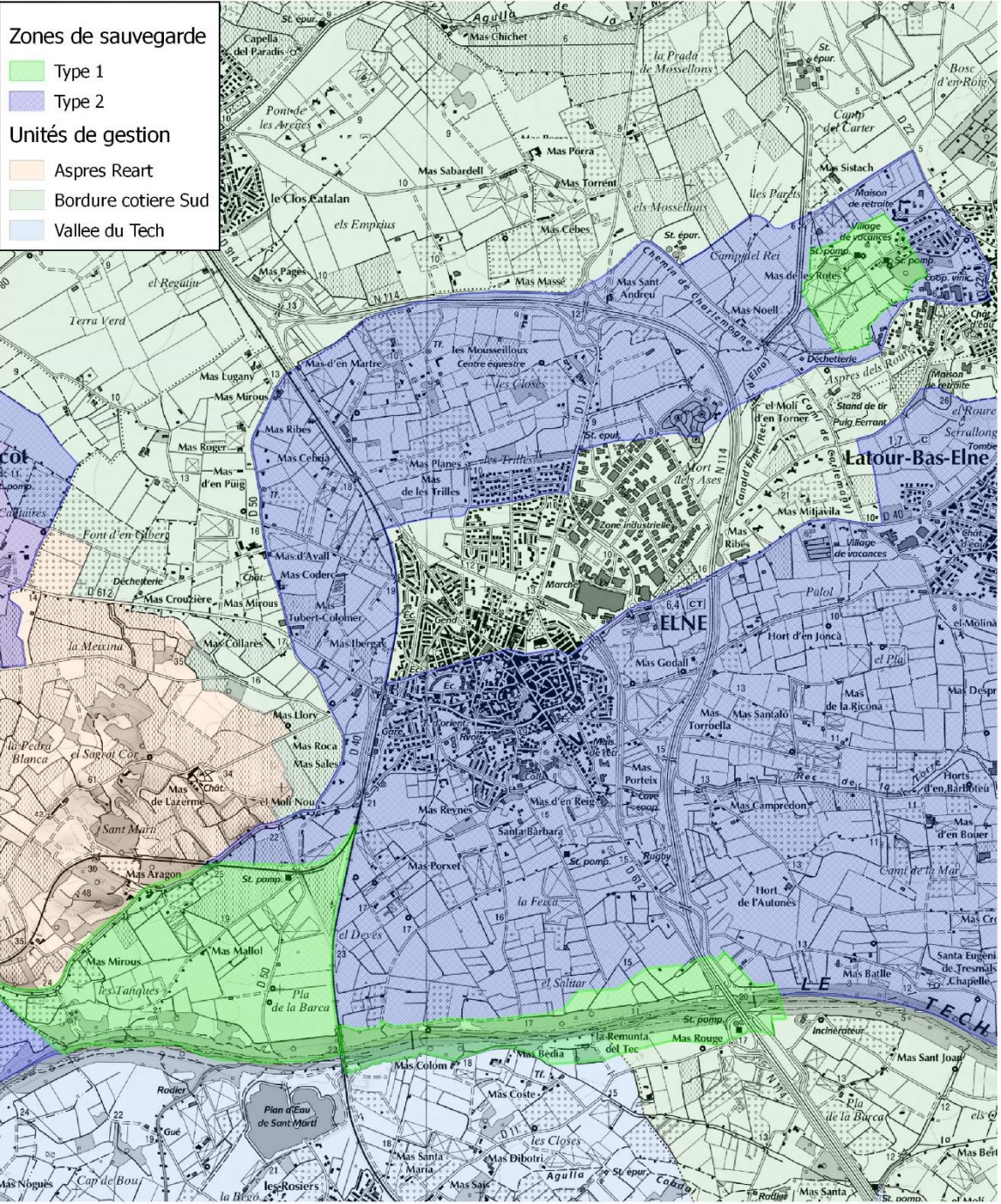
Cartographie : SMNPR, 2018. Données : SMNPR 2018.

0 50 m

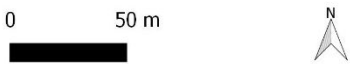


**Carte
18-m**

**Zones de Sauvegarde
m. Elne**

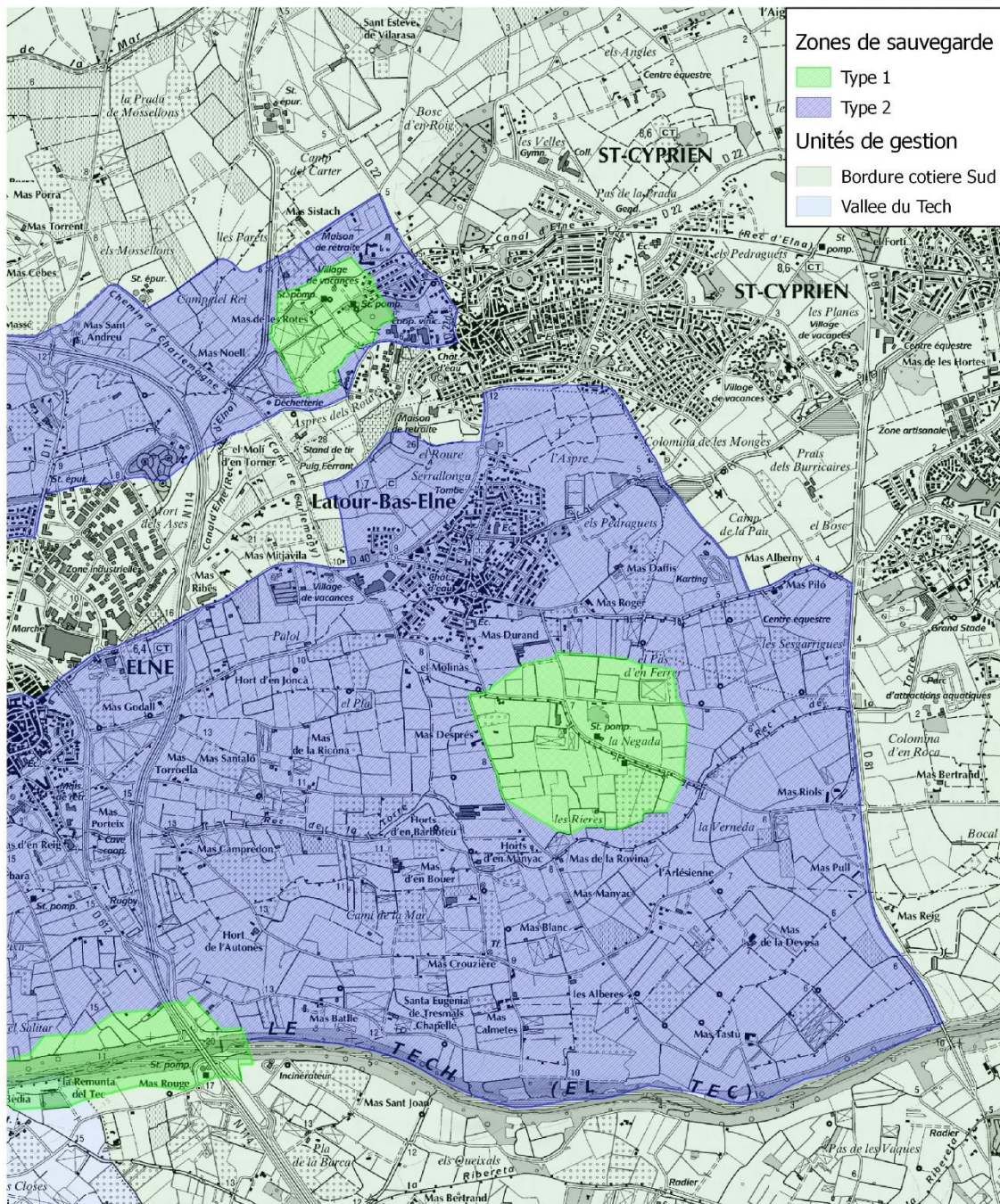


Cartographie : SMNPR, 2018. Données : SMNPR 2018.



Carte
18-n

Zones de Sauvegarde
n. Latour Bas Elne / Saint Cyprien



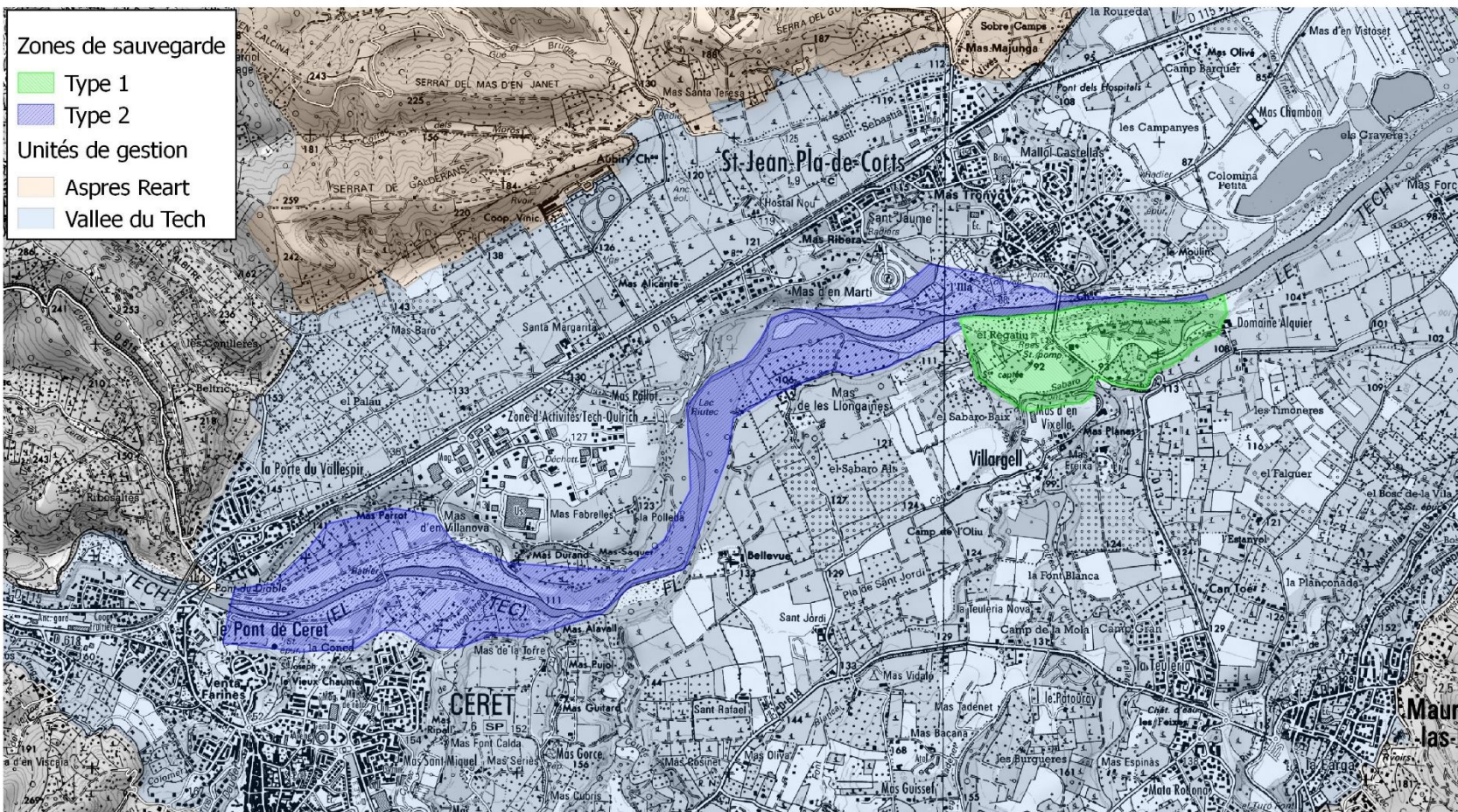
Cartographie : SMNPR, 2018. Données : SMNPR 2018.

0 50 m



Carte
18-o

Zones de Sauvegarde o. Céret / Maureillas-las-Illas



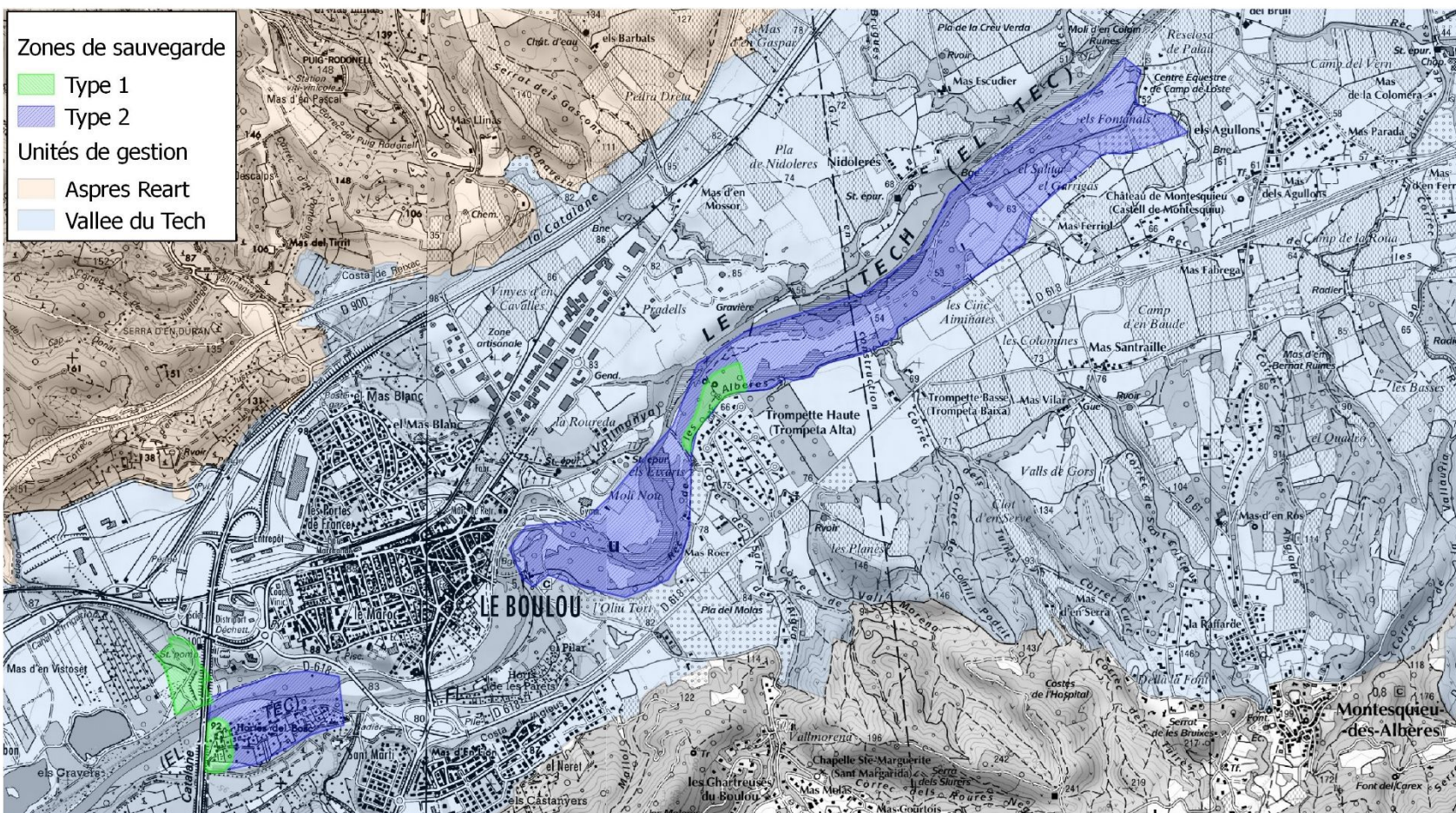
Cartographie : SMNPR, 2018. Données : SMNPR 2018.

0 50 m



Carte
18-p

Zones de Sauvegarde p. Le Boulou



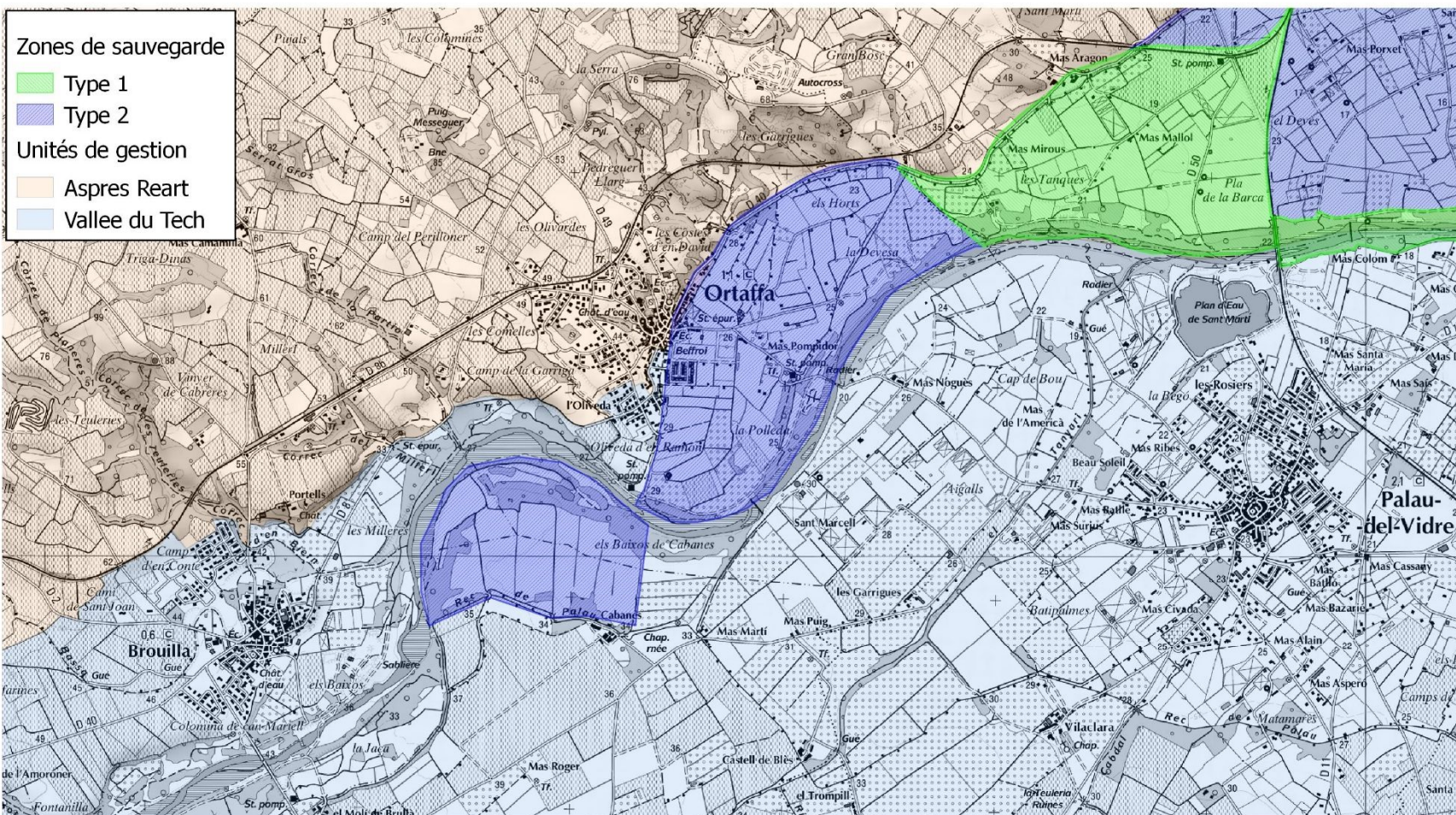
Cartographie : SMNPR, 2018. Données : SMNPR, 2018.

0 50 m



Carte
18-q

Zones de Sauvegarde q. Ortaffa



Cartographie : SMNPR, 2018. Données : SMNPR 2018.

0 50 m



Carte
18-r

Zones de Sauvegarde r. Massane



Zones de sauvegarde

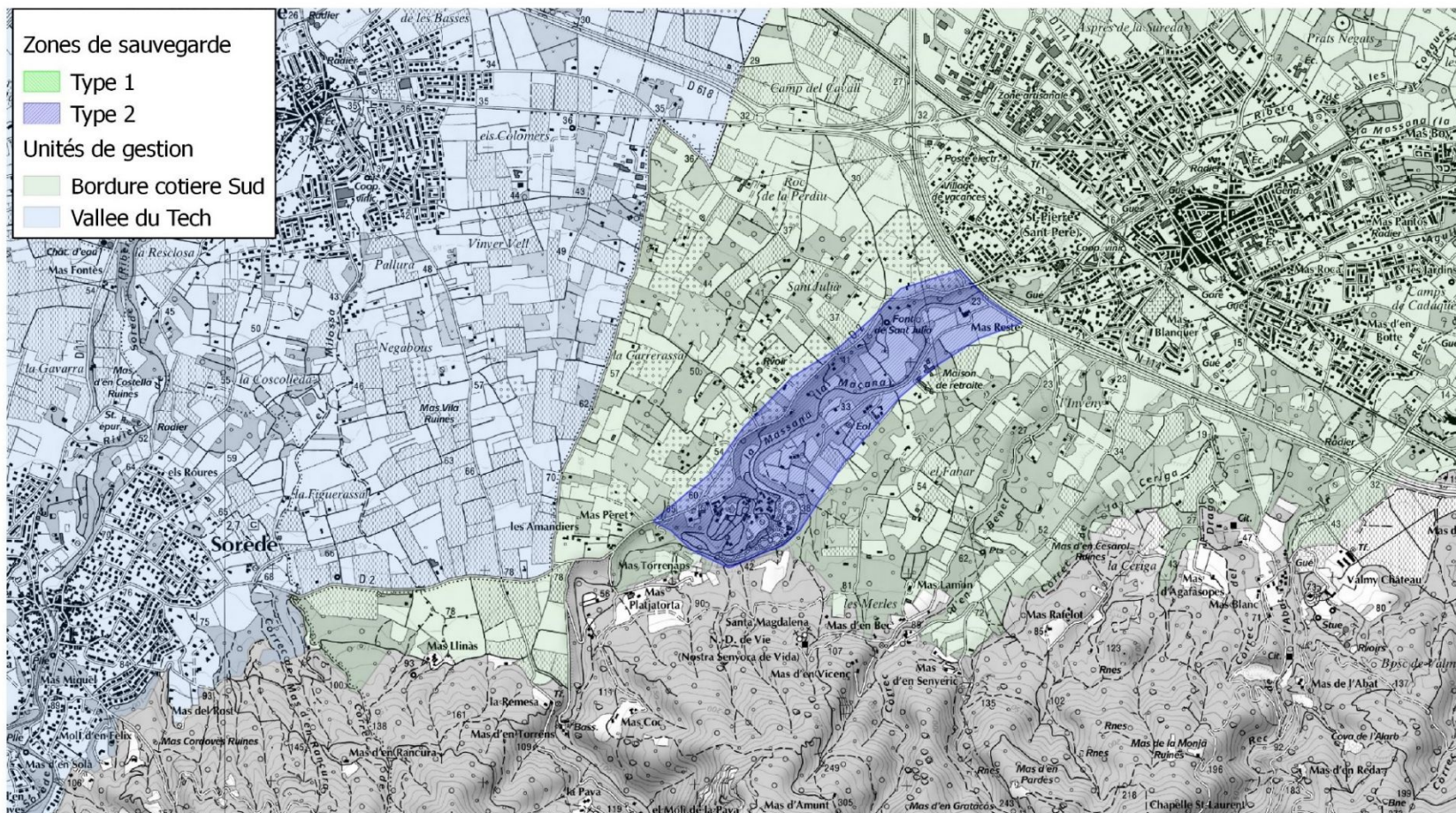
■ Type 1

■ Type 2

Unités de gestion

■ Bordure cotiere Sud

■ Vallée du Tech



Cartographie : SMNPR, 2018. Données : SMNPR 2018.

0 50 m

